



Продажа

дом 105 м² на участке 6.6 сот.

Береза Парк,

Береза Парк,

₽ 10 500 000



Продается дом площадью 105 м2 на участке 6,6 сотки в коттеджном поселке Береза Парк по Салаирскому тракту в предчистовой отделке

Стены:

- газосиликатный блок
- утеплитель
- вентзазор
- облицовка- силикатный кирпич
- внутренняя отделка стен- финишная штукатурка

Кровля:

- металлочерепица

Фундамент:

- монолитная плита с утеплением 300 мм

Коммуникации:

- электро котел
- система теплого пола
- радиаторы
- вода-скважина

- септик-бетонные кольца, 8 м3

ПЛАНИРОВКА 3+:

- большая кухня-гостинная с кладовкой около 33 м2
- три изолированные комнаты
- котельная
- 2 санузла

На участке есть место для бани, зоны барбекю и огорода.

Инфраструктура:

- остановки, автобусы ходят по расписанию
- магазины: Магнит, Красное и белое, Светлое и Темное, Монетка, Строительный двор, м-н Михалыч
- фельдшерский пункт, аптеки
- детский сад, школа, дом культуры, спортивные и творческие клубы для детей и взрослых
- кафе
- база отдыха Верхний бор

Дом подходит под все льготные ипотеки! Звоните, помогу в оформлении!





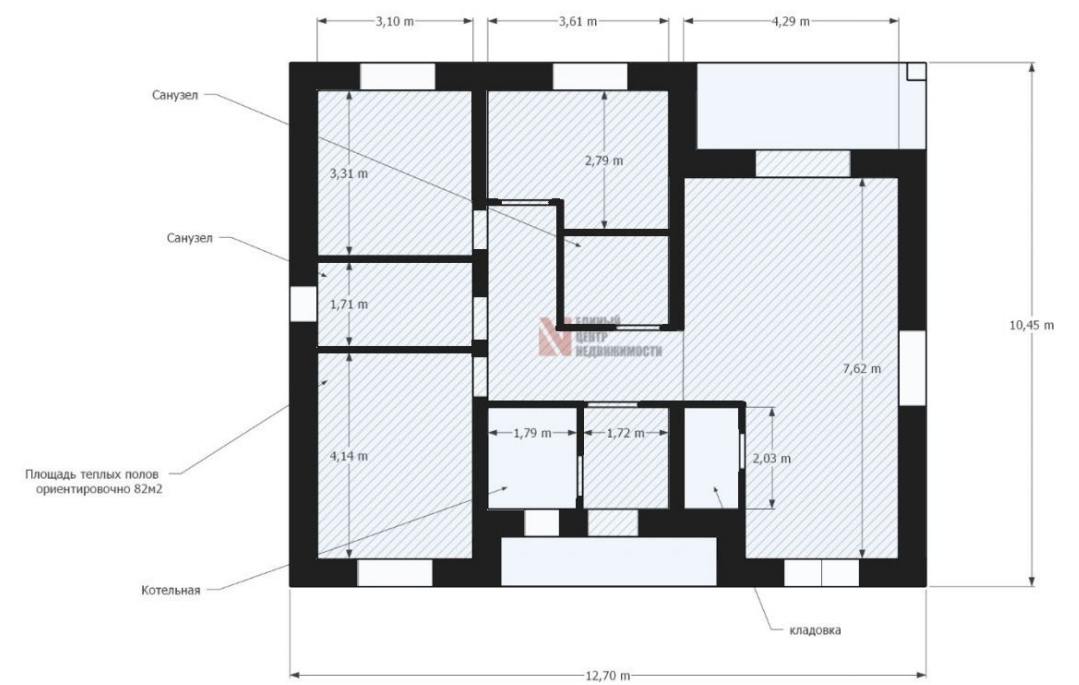
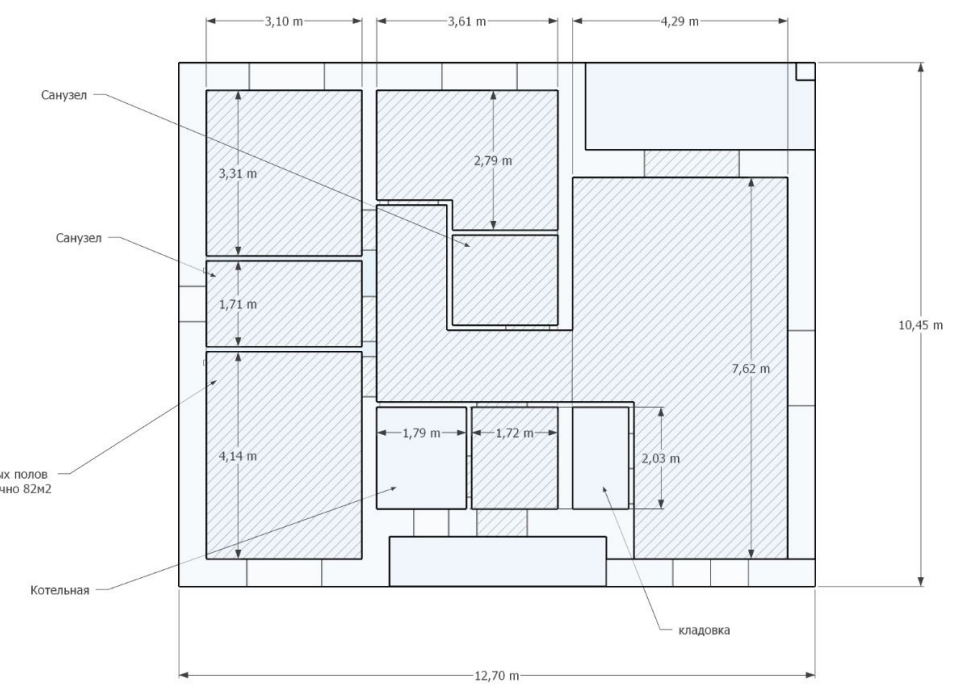
Тип объекта: **дом**
Общая площадь: **105 м²**
Количество этажей: **1**
Материал стен: **Экспериментальные материалы**
Санузел: **в доме**
Удобства: **В доме**



Тип дома: **блочный**
Площадь участка: **6.6 сот.**
Год постройки: **2023**
Тип участка: **садовый**
Душ: **В доме**









Специалист по недвижимости

Смирнова Алена Анатольевна

+7(950)492-9225

ecnsmirnova@yandex.ru

ЕДИНЫЙ ЦЕНТР НЕДВИЖИМОСТИ

+7(929)269-66-94

ecn72.ru

ecntmn@yandex.ru

г Тюмень, ул Володарского, д 17/4

