



Продажа

## Участок 22.5 соток ИЖС

криводанова,

Тюменская обл, Тюменский р-н, деревня  
Криводанова

₽ **1 600 000**





В продаже имеется участок в Станице Криводанова.

«Станица Криводанова» - это элитный коттеджный поселок, расположенный по Старотобольскому тракту в непосредственной близости от крупнейшего в Тюменском районе лесного массива.

Окрестности деревни Криводанова традиционно привлекают рыбаков и грибников, местная флора так же богата лечебными травами и ягодами.

Рядом с поселком «Станица Криводанова» расположен лесной массив и река, которые могут служить как для рыбалки, так и местом отдыха Вашей семьи.

Криводановские леса - настоящий природный заповедник.

Целебный сосновый воздух и потрясающие по красоте пейзажи сделали его излюбленным местом горожан, решивших построить загородные усадьбы.

Вблизи расположено немало детских оздоровительных лагерей.

Участок ровный ,вне зоны подтопления.

Не огорожен,есть только забор соседей с левой стороны.

На участке есть газовый стояк и электричество,туалет и пристрой для временного прибывания.

Как только начнутся работы по расширению дороги в четыре полосы, цена возрастет поторопитесь!





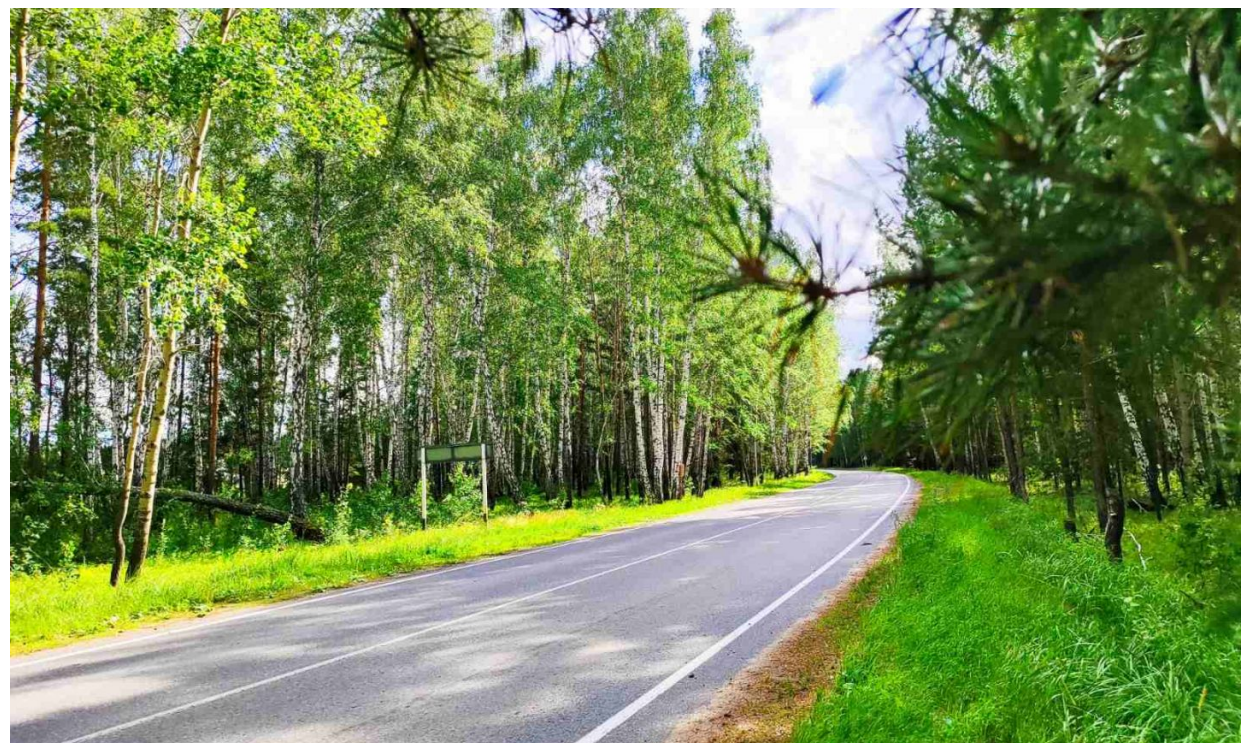


Площадь участка: **22.5 соток**  
Расстояние до города: **30 км**

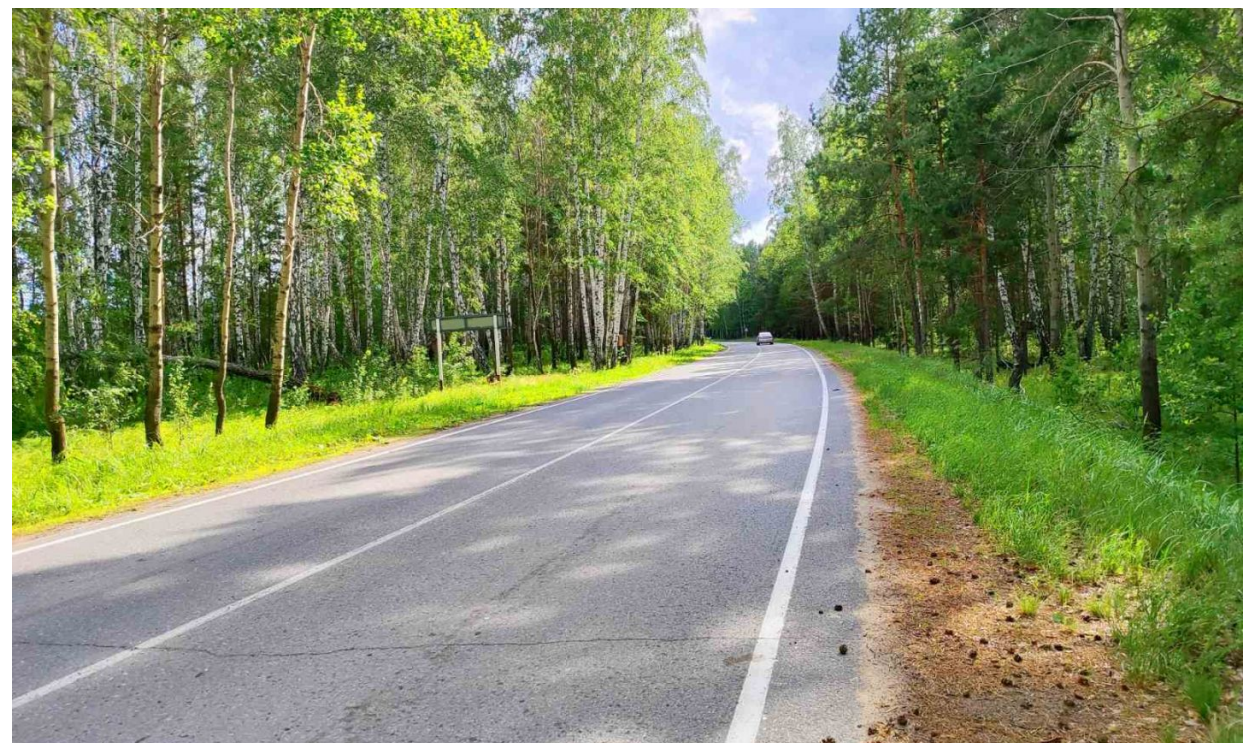


Тип участка: **ИЖС**

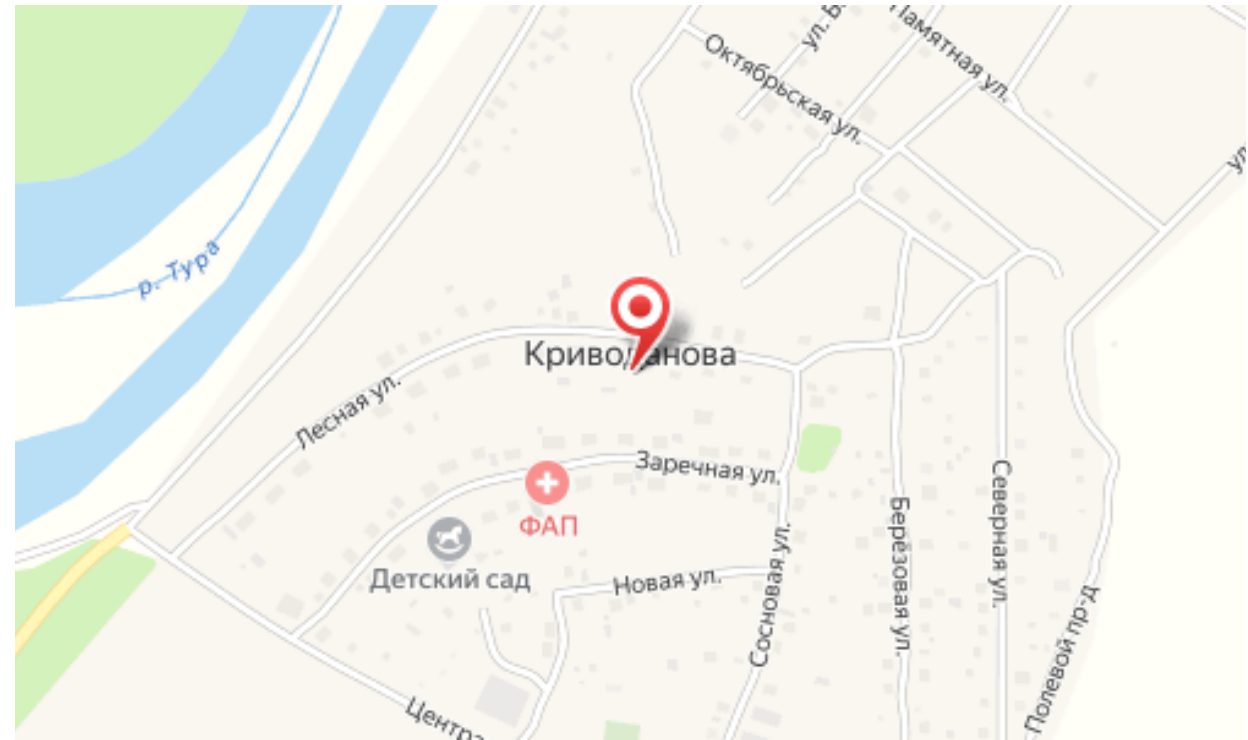
















Специалист по недвижимости

**Зульхарнеев Динар Рафаилович**

+7(904)873-5929

+7(345)298-0313

[ecnzulkharneev@yandex.ru](mailto:ecnzulkharneev@yandex.ru)

ЕДИНЫЙ ЦЕНТР НЕДВИЖИМОСТИ

+7(929)269-66-94

[ecn72.ru](http://ecn72.ru)

[ecntmn@yandex.ru](mailto:ecntmn@yandex.ru)

г Тюмень, ул Володарского, д 17/4

