



Продажа

Жилой район «Речной порт» ГП-1

Тюмень, Центр (Дом печати)

ул Причальная, д 9

₽ **8 761 600**



В стоимость включены: паркинг.

Квартира с объединенной кухней-гостиной и двумя спальнями в Жилом районе «Речной порт». Особенности планировки: второй санузел, окна в пол, вид во двор.

ОБЪЯВЛЕНИЕ ОТ ЗАСТРОЙЩИКА. Покупка квартиры защищена банком.

Квартиру можно купить онлайн.

Двухкомнатная квартира в квартале «Речной порт» — это квартира с объединённой кухней-гостиной и двумя спальнями или родительской спальней и детской комнатой. Планировкой предусмотрены ниши для хранения вещей, отдельные гардеробные и шкафы в спальне, просторная ванная комната и гостевой санузел с душевой, собственная постирочная. Есть варианты квартир с тёплой лоджией, где можно разместить рабочее место, холодной остеклённой лоджией, открытой террасой или небольшим балконом.

На сдаче в квартире выполнена отделка под чистовую. Установлена надёжная сейф-дверь, которую не нужно менять. В каждой квартире — приборы учёта, радиаторы, розетки и выключатели, разводка отопления и электрики. Стены выровнены и оштукатурены. Пол готов к финишному покрытию — ламинату, линолеуму, плитке.

«Речной порт» расположен в Центральном районе Тюмени, в периметре улиц Госпаровская, Профсоюзная и Немцова, на правом берегу Туры. Через дорогу находится «Александровский сад», на противоположном берегу – микрорайон «Европейский». Недалеко от жилого района расположены объекты культурного наследия – первая электростанция Тюмени и дом Плотниковых, а также Тюменский речной порт. В пешей доступности – променады набережной. Предусмотрен выезд на улицу Циолковского, по которой можно попасть на ключевые транспортные потоки улиц Профсоюзная и 50 лет Октября.

«Речной порт» – жилой район вблизи центра Тюмени, который состоит из двух кварталов переменной высотности от 5 до 9 этажей, двух башен-доминант и двух городских вилл с камерными зелёными дворами, подземным паркингом и полезными сервисами на первых этажах. Проект европейского архитектурного бюро. Мастер-план жилого района создаёт сеть ландшафта и общественных пространств, которая распределена между городскими кварталами. На севере района будет располагаться новая городская площадь. Дворы кварталов имеют камерный характер и предназначены для отдыха и прогулок жителей. Доступ автомобилей на территорию ограничен.

Купить квартиру здесь можно с помощью программ покупки от застройщика Брусника:

- ипотека со сниженной ставкой по госпрограмме;
- беспроцентная рассрочка ООО «Брусника» с первоначальным взносом от 30%;
- программа обмена своей квартиры на новую;
- возможность заказать отделку и оформить её вместе с квартирой в ипотеку;
- бесплатный юридический сервис по оформлению квартиры;
- выкуп вторичной квартиры с ипотекой в счёт первого взноса за новую квартиру.

Получить одобрение ипотеки или рассрочку, а также осуществить обмен квартиры можно онлайн. Запишитесь на онлайн презентацию по телефону или на сайте.

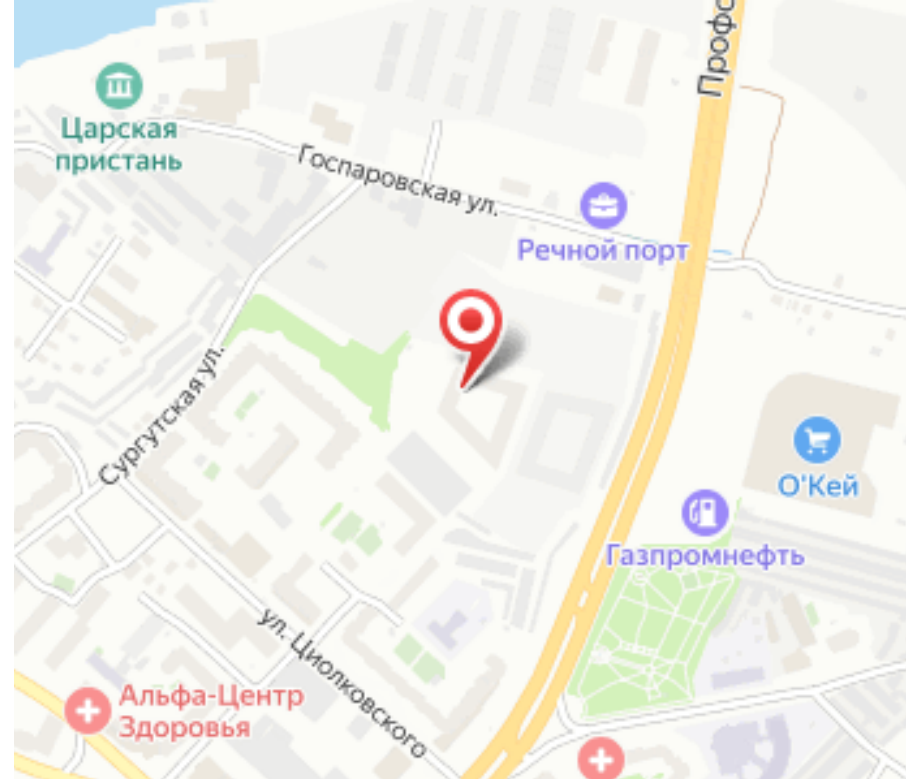
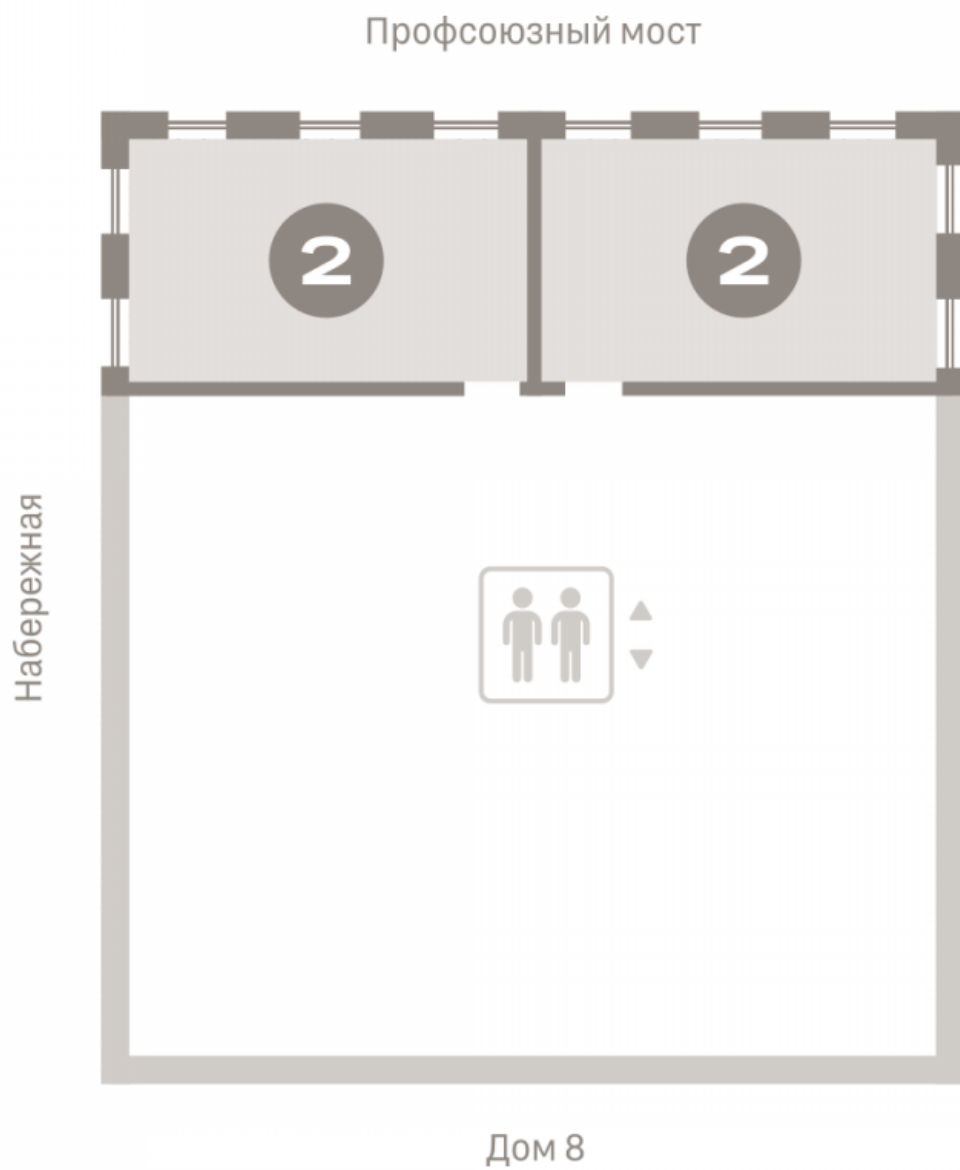
№ квартиры в нашей базе: ТМН22342.



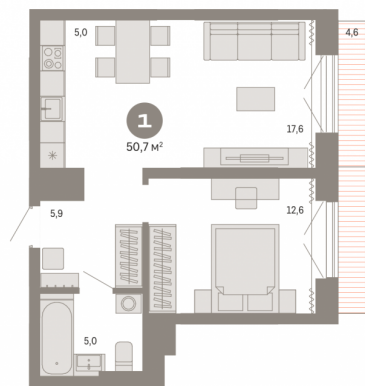


Название ЖК: **Жилой район «Речной порт»**
Срок сдачи год: **2025 г.**
Срок сдачи квартал: **3**

Идентификатор корпуса ЖК: **ГП-1**
Стадия строительства: **строится**



Планировки



1-к.квартира

от **₽ 8 761 600**

Количество комнат	1
Общая площадь	50 м ²
Стоимость за м ²	₽ 175 232
Жилая площадь	12 м ²
Площадь кухни	22 м ²
Этаж	5
Этажей в доме	9

В стоимость включены: паркинг.

Квартира с объединенной кухней-гостиной и одной спальней в Жилом районе «Речной порт». Особенности планировки: окна в пол, вид во двор, балкон.

ОБЪЯВЛЕНИЕ ОТ ЗАСТРОЙЩИКА. Покупка квартиры защищена банком.

Квартиру можно купить онлайн.

Однокомнатная квартира в кварталах «Речного порта» — это квартира с объединённой кухней-гостиной и отдельной спальней. Планировкой предусмотрены ниши для хранения вещей, отдельная гардеробная или шкаф в спальне, просторная ванная комната. Есть варианты квартир с тёплой лоджией, где можно разместить рабочее место, или балконом.

На сдаче в квартире выполнена отделка под чистовую. Установлена надёжная сейф-дверь, которую не нужно менять. В каждой квартире — приборы учёта, радиаторы, розетки и выключатели, разводка отопления и электрики. Стены выровнены и оштукатурены. Пол готов к финишному покрытию — ламинату, линолеуму, плитке.

«Речной порт» расположен в Центральном районе Тюмени, в периметре улиц Госпаровская, Профсоюзная и Немцова, на правом берегу Туры. Через дорогу находится «Александровский сад», на противоположном берегу — микрорайон «Европейский». Недалеко от жилого района расположены объекты культурного наследия — первая электростанция Тюмени и дом Плотниковых, а также Тюменский речной порт. В пешей доступности — променады набережной. Предусмотрен выезд на улицу Циолковского, по которой можно попасть на ключевые транспортные потоки улиц Профсоюзная и 50 лет Октября.

«Речной порт» — жилой район вблизи центра Тюмени, который состоит из двух кварталов переменной высотности от 5 до 9 этажей, двух башен-доминант и двух городских вилл с камерными зелёными дворами, подземным паркингом и полезными сервисами на первых этажах. Проект европейского архитектурного бюро. Мастер-план жилого района создаёт сеть ландшафта и общественных пространств, которая распределена между городскими кварталами. На севере района будет располагаться новая городская площадь. Дворы кварталов имеют камерный характер и предназначены для отдыха и прогулок жителей. Доступ автомобилей на территорию ограничен.

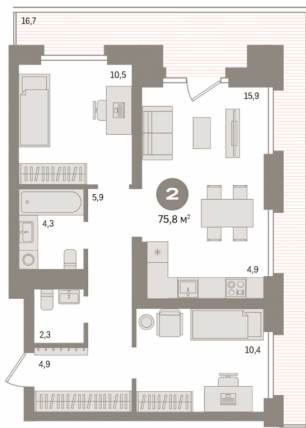
Купить квартиру здесь можно с помощью программ покупки от застройщика Брусника:

- ипотека со сниженной ставкой по госпрограмме;
- беспроцентная рассрочка ООО «Брусника» с первоначальным взносом от 30%;
- программа обмена своей квартиры на новую;
- бесплатный юридический сервис по оформлению квартиры;
- выкуп вторичной квартиры с ипотекой в счёт первого взноса за новую квартиру.

Получить одобрение ипотеки или рассрочку, а также осуществить обмен квартиры можно онлайн. Запишитесь на онлайн презентацию по телефону или на сайте.

№ квартиры в нашей базе: ТМН22392.

Планировки



2-к.квартира

от **₽ 10 186 400**

Количество комнат	2
Общая площадь	75 м ²
Стоимость за м ²	₽ 135 819
Жилая площадь	20 м ²
Площадь кухни	20 м ²
Этаж	5
Этажей в доме	9

В стоимость включены: кладовая.

Квартира с объединенной кухней-гостиной и двумя спальнями в Жилом районе «Речной порт». Особенности планировки: второй санузел, окна в пол, вид во двор, балкон.

ОБЪЯВЛЕНИЕ ОТ ЗАСТРОЙЩИКА. Покупка квартиры защищена банком.

Квартиру можно купить онлайн.

Двухкомнатная квартира в квартале «Речной порт» — это квартира с объединённой кухней-гостиной и двумя спальнями или родительской спальней и детской комнатой. Планировкой предусмотрены ниши для хранения вещей, отдельные гардеробные и шкафы в спальне, просторная ванная комната и гостевой санузел с душевой, собственная постирочная. Есть варианты квартир с тёплой лоджией, где можно разместить рабочее место, холодной остеклённой лоджией, открытой террасой или небольшим балконом.

На сдаче в квартире выполнена отделка под чистовую. Установлена надёжная сейф-дверь, которую не нужно менять. В каждой квартире — приборы учёта, радиаторы, розетки и выключатели, разводка отопления и электрики. Стены выровнены и оштукатурены. Пол готов к финишному покрытию — ламинату, линолеуму, плитке.

«Речной порт» расположен в Центральном районе Тюмени, в периметре улиц Госпаровская, Профсоюзная и Немцова, на правом берегу Туры. Через дорогу находится «Александровский сад», на противоположном берегу – микрорайон «Европейский». Недалеко от жилого района расположены объекты культурного наследия – первая электростанция Тюмени и дом Плотниковых, а также Тюменский речной порт. В пешей доступности – променада набережной. Предусмотрен выезд на улицу Циолковского, по которой можно попасть на ключевые транспортные потоки улиц Профсоюзная и 50 лет Октября.

«Речной порт» – жилой район вблизи центра Тюмени, который состоит из двух кварталов переменной высотности от 5 до 9 этажей, двух башен-доминант и двух городских вилл с камерными зелёными дворами, подземным паркингом и полезными сервисами на первых этажах. Проект европейского архитектурного бюро. Мастер-план жилого района создаёт сеть ландшафта и общественных пространств, которая распределена между городскими кварталами. На севере района будет располагаться новая городская площадь. Дворы кварталов имеют камерный характер и предназначены для отдыха и прогулок жителей. Доступ автомобилей на территорию ограничен.

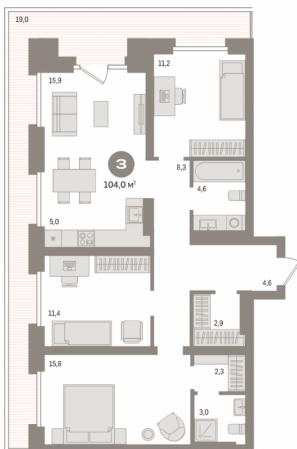
Купить квартиру здесь можно с помощью программ покупки от застройщика Брусника:

- ипотека со сниженной ставкой по госпрограмме;
- беспроцентная рассрочка ООО «Брусника» с первоначальным взносом от 30%;
- программа обмена своей квартиры на новую;
- возможность заказать отделку и оформить её вместе с квартирой в ипотеку;
- бесплатный юридический сервис по оформлению квартиры;
- выкуп вторичной квартиры с ипотекой в счёт первого взноса за новую квартиру.

Получить одобрение ипотеки или рассрочку, а также осуществить обмен квартиры можно онлайн. Запишитесь на онлайн презентацию по телефону или на сайте.

№ квартиры в нашей базе: ТМН22391.

Планировки



3-к.квартира

от **₽ 14 652 000**

Количество комнат	3
Общая площадь	104 м ²
Стоимость за м ²	₽ 140 885
Жилая площадь	38 м ²
Площадь кухни	20 м ²
Этаж	6
Этажей в доме	9

В стоимость включены: паркинг.

Квартира с объединенной кухней-гостиной и тремя спальнями в Жилом районе «Речной порт». Особенности планировки: второй санузел, гардеробная, окна в пол, вид во двор, балкон. ОБЪЯВЛЕНИЕ ОТ ЗАСТРОЙЩИКА. Покупка квартиры защищена банком.

Квартиру можно купить онлайн.

Трёхкомнатная квартира в квартале «Речной порт» — это квартира с объединённой кухней-гостиной, родительской спальней и двумя детскими или гостевыми комнатами. Планировкой предусмотрены ниши для хранения вещей, отдельные гардеробные или шкафы в спальнях, просторная ванная комната и гостевой санузел с душевой, собственная постирочная. Есть варианты квартир с тёплой лоджией, где можно разместить рабочее место, холодной остеклённой лоджией, открытой террасой или небольшим балконом.

На сдаче в квартире выполнена отделка под чистовую. Установлена надёжная сейф-дверь, которую не нужно менять. В каждой квартире — приборы учёта, радиаторы, розетки и выключатели, разводка отопления и электрики. Стены выровнены и оштукатурены. Пол готов к финишному покрытию — ламинату, линолеуму, плитке.

«Речной порт» расположен в Центральном районе Тюмени, в периметре улиц Госпаровская, Профсоюзная и Немцова, на правом берегу Туры. Через дорогу находится «Александровский сад», на противоположном берегу – микрорайон «Европейский». Недалеко от жилого района расположены объекты культурного наследия – первая электростанция Тюмени и дом Плотниковых, а также Тюменский речной порт. В пешей доступности – променад набережной. Предусмотрен выезд на улицу Циолковского, по которой можно попасть на ключевые транспортные потоки улиц Профсоюзная и 50 лет Октября.

«Речной порт» – жилой район вблизи центра Тюмени, который состоит из двух кварталов переменной высотности от 5 до 9 этажей, двух башен-доминант и двух городских вилл с камерными зелёными дворами, подземным паркингом и полезными сервисами на первых этажах. Проект европейского архитектурного бюро. Мастер-план жилого района создаёт сеть ландшафта и общественных пространств, которая распределена между городскими кварталами. На севере района будет располагаться новая городская площадь. Дворы кварталов имеют камерный характер и предназначены для отдыха и прогулок жителей. Доступ автомобилей на территорию ограничен.

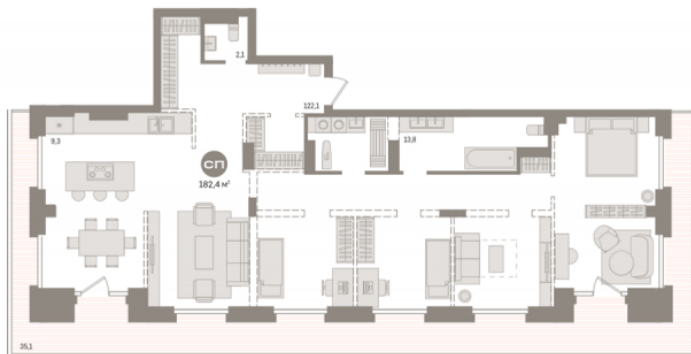
Купить квартиру здесь можно с помощью программ покупки от застройщика Брусника:

- ипотека со сниженной ставкой по госпрограмме;
- беспроцентная рассрочка ООО «Брусника» с первоначальным взносом от 30%;
- программа обмена своей квартиры на новую;
- возможность заказать отделку и оформить её вместе с квартирой в ипотеку;
- бесплатный юридический сервис по оформлению квартиры;
- выкуп вторичной квартиры с ипотекой в счёт первого взноса за новую квартиру.

Получить одобрение ипотеки или рассрочку, а также осуществить обмен квартиры можно онлайн. Запишитесь на онлайн презентацию по телефону или на сайте.

№ квартиры в нашей базе: ТМН22395.

Планировки



4-к.квартира

от **₽ 24 582 400**

Количество комнат	4
Общая площадь	182 м ²
Стоимость за м ²	₽ 135 068
Жилая площадь	122 м ²
Площадь кухни	9 м ²
Этаж	9
Этажей в доме	9

В стоимость включены: паркинг и кладовая.

Квартира с объединенной кухней-гостиной и четырьмя спальнями в Жилом районе «Речной порт». Особенности планировки: окна в пол, вид во двор, балкон.

ОБЪЯВЛЕНИЕ ОТ ЗАСТРОЙЩИКА. Покупка квартиры защищена банком.

Квартиру можно купить онлайн.

Четырёхкомнатная квартира в квартале «Речной порт» — это квартира с объединённой кухней-гостиной, родительской спальней и тремя детскими или гостевыми комнатами. На сдаче в квартире выполнена отделка под чистовую. Установлена надёжная сейф-дверь, которую не нужно менять. В каждой квартире — приборы учёта, радиаторы, розетки и выключатели, разводка отопления и электрики. Стены выровнены и оштукатурены. Пол готов к финишному покрытию — ламинату, линолеуму, плитке.

«Речной порт» расположен в Центральном районе Тюмени, в периметре улиц Госпаровская, Профсоюзная и Немцова, на правом берегу Туры. Через дорогу находится «Александровский сад», на противоположном берегу – микрорайон «Европейский». Недалеко от жилого района расположены объекты культурного наследия – первая электростанция Тюмени и дом Плотниковых, а также Тюменский речной порт. В пешей доступности – променад набережной. Предусмотрен выезд на улицу Циолковского, по которой можно попасть на ключевые транспортные потоки улиц Профсоюзная и 50 лет Октября.

«Речной порт» – жилой район вблизи центра Тюмени, который состоит из двух кварталов переменной высотности от 5 до 9 этажей, двух башен-доминант и двух городских вилл с камерными зелёными дворами, подземным паркингом и полезными сервисами на первых этажах. Проект европейского архитектурного бюро.

Купить квартиру здесь можно с помощью программ покупки от застройщика Брусника:

- ипотека со сниженной ставкой по госпрограмме;
- беспроцентная рассрочка ООО «Брусника» с первоначальным взносом от 30%;
- программа обмена своей квартиры на новую;
- возможность заказать отделку и оформить её вместе с квартирой в ипотеку;
- бесплатный юридический сервис по оформлению квартиры;
- выкуп вторичной квартиры с ипотекой в счёт первого взноса за новую квартиру.

Получить одобрение ипотеки или рассрочку, а также осуществить обмен квартиры можно онлайн. Запишитесь на онлайн презентацию по телефону или на сайте.

№ квартиры в нашей базе: ТМН22453.