



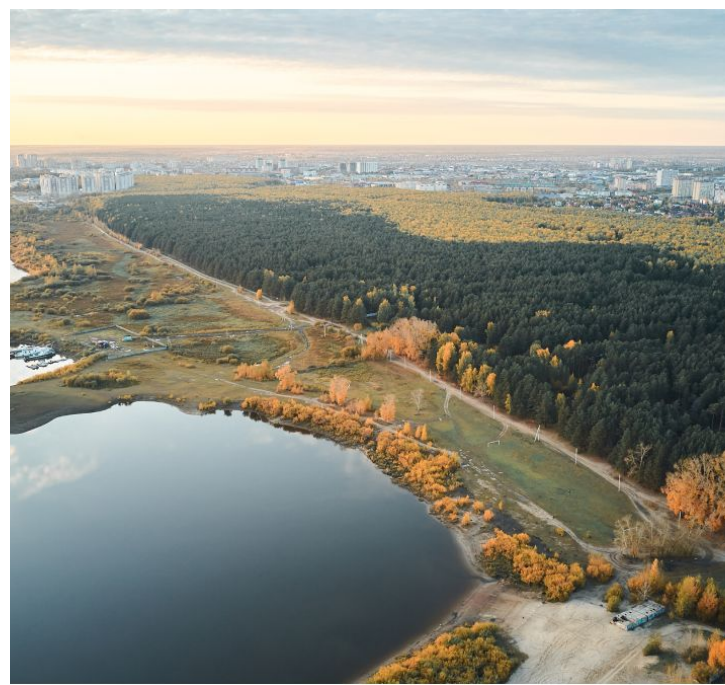
Продажа

## ЖК «Первая линия. Пляж» 3 этап (ГП 1.4)

Тюмень,

Микрорайон Мыс

₽ **3 630 000**





Планировки разработаны с учетом сценария жизни современной семьи. Дома расположены в непосредственной близости с береговой линией озера Круглое. Окна выходят на одну или две стороны, где открывается прекрасный панорамный вид на волшебные пейзажи противоположного берега.

Класс жилья: комфорт. Открытый паркинг на 612 машиномест, благоустроенная территория, развитая инфраструктура.

Ключевая концепция благоустройства — интеграция с природным ландшафтом, естественной средой. Оборудование детских площадок, включая покрытия, изготовлены из натуральных и экологичных материалов.

Школа и два детских сада расположены рядом с кварталом. Также, планируется строительство детского сада и большой школы, которая примет в своих стенах 1100 детей.

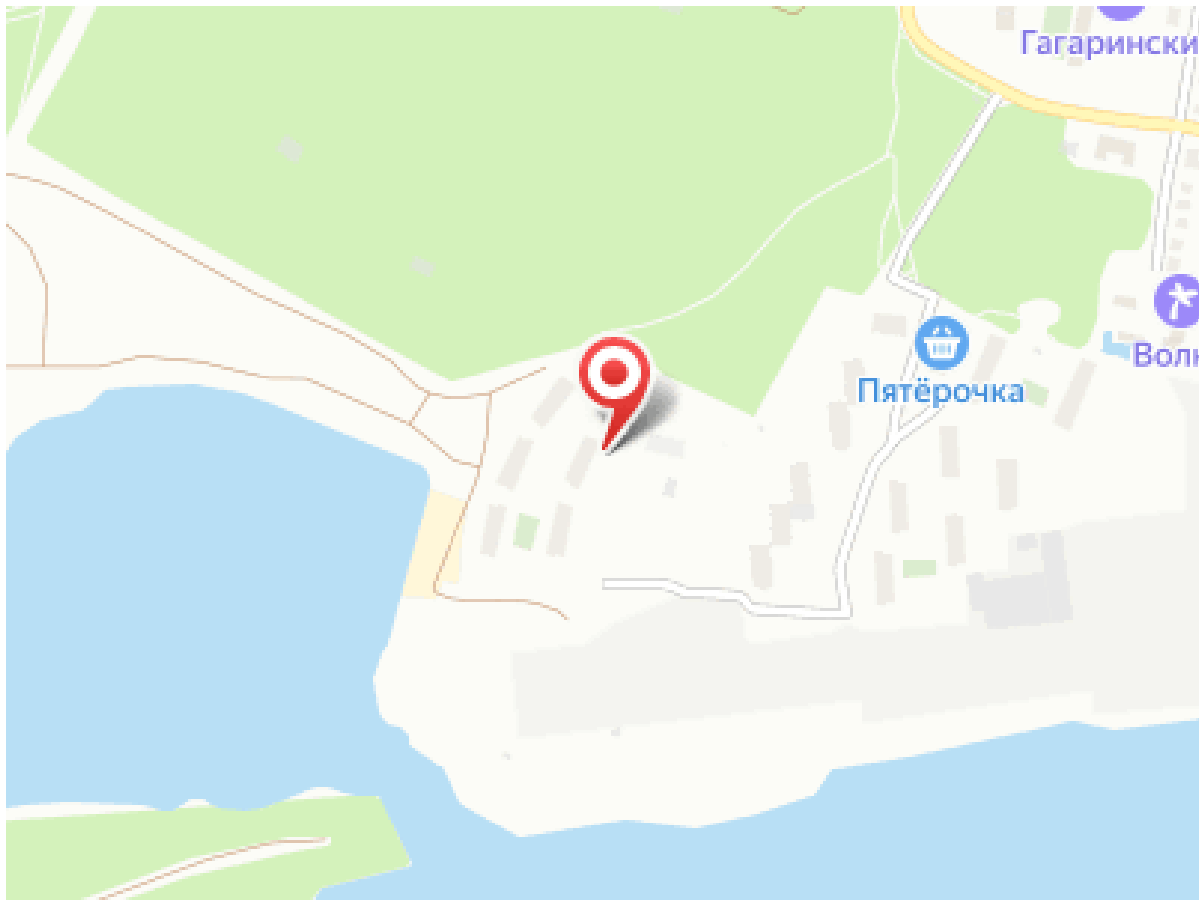
Линейка из 15 планировочных решений представлена:  
— классическими и планировками формата «+»;  
— квартирами с террасами на первых этажах;  
— двухуровневыми и видовыми квартирами.

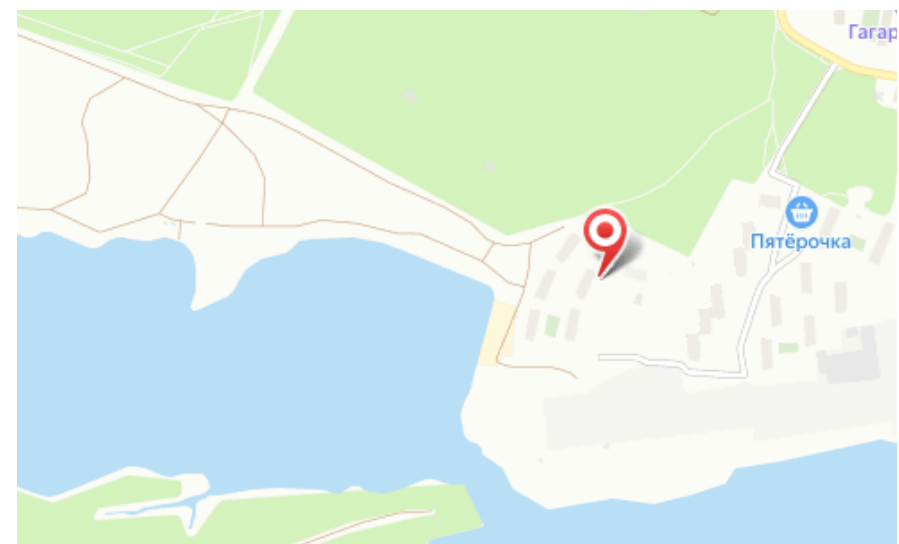
ЖК «Первая Линия. Пляж» — это второй жилой квартал проекта «Первая Линия». Он расположен в экологичном и одном из самых красивых районов Тюмени — на Мысу, у границы парка имени Гагарина и в непосредственной близости с береговой линией озера Круглое. «Первая Линия. Пляж» состоит из 6 домов средней этажности (10 этажей), со стильными современными фасадами.

Проект представляет собой 6 корпусов по 10 этажей. Всего в ЖК 628 квартир с продуманной концепцией:

Преимущества ЖК «Первая Линия. Пляж»:

- экологичный район
- функциональные планировки
- береговая линия у озера Круглое
- благоустроенный район;
- открытый паркинг;
- разновозрастные детские площадки;
- площадка для занятий активными видами спорта;
- квартиры сдаются с чистовой и с черновой отделкой.





Название ЖК: **ЖК «Первая линия. пляж»**

Срок сдачи год: **2022 г.**

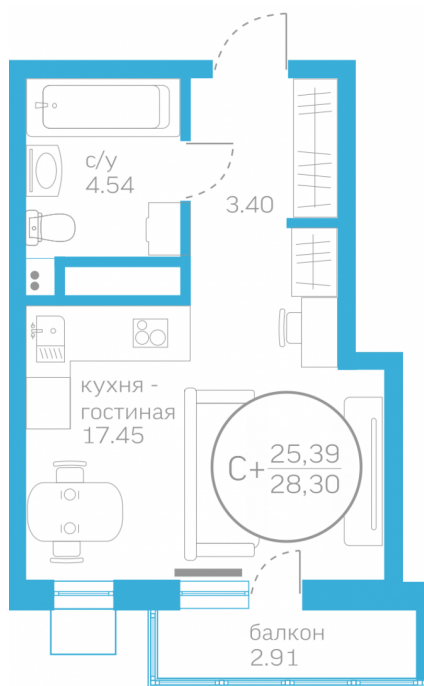
Стадия строительства: **строится**

Идентификатор корпуса ЖК: **3 этап (ГП 1.4)**

Тип дома: **Монолитный**

Срок сдачи квартал: **3**

## Планировки



**Студия, 25.39 м<sup>2</sup>, 6 эт.**

**от  $\text{₹ } 3\,630\,000$**

Количество комнат	Студия
Общая площадь	25.39 м <sup>2</sup>
Стоимость за м <sup>2</sup>	₹ 142 970
Площадь кухни	17.45 м <sup>2</sup>
Этаж	6
Этажей в доме	10
Тип санузла	Совмещенный



## Планировки

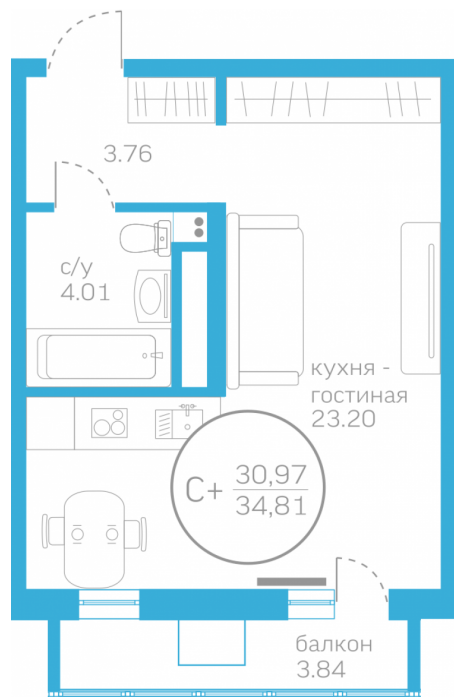


**Студия, 25.04 м<sup>2</sup>, 6 эт.**

**от  $\text{₽ } 3\,650\,000$**

Количество комнат	Студия
Общая площадь	25.04 м <sup>2</sup>
Стоимость за м <sup>2</sup>	$\text{₽ } 145\,767$
Площадь кухни	4.23 м <sup>2</sup>
Этаж	6
Этажей в доме	10
Тип санузла	Совмещенный

## Планировки

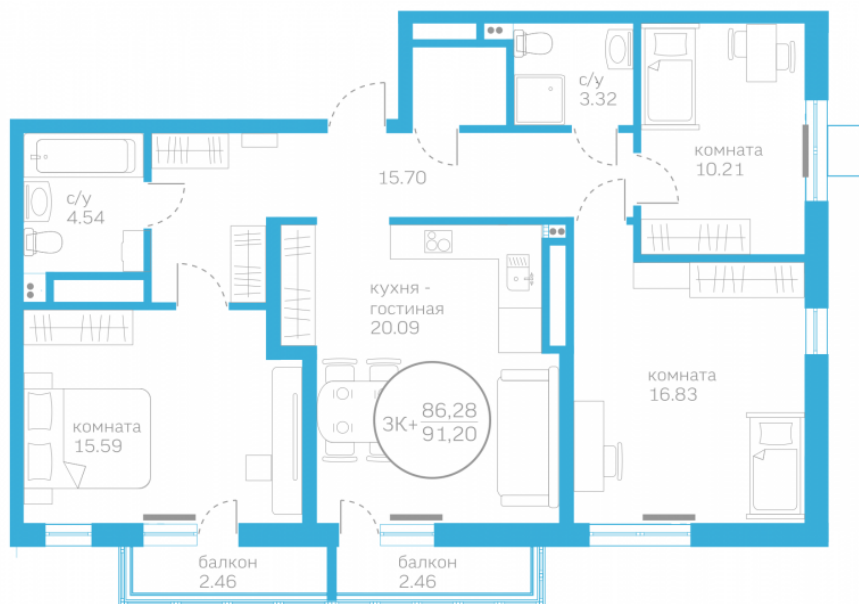


**Студия, 30.97 м<sup>2</sup>, 8 эт.**

**от  $\text{₽ } 4\,280\,000$**

Количество комнат	Студия
Общая площадь	30.97 м <sup>2</sup>
Стоимость за м <sup>2</sup>	$\text{₽ } 138\,198$
Площадь кухни	23.2 м <sup>2</sup>
Этаж	8
Этажей в доме	10
Тип санузла	Совмещенный

## Планировки

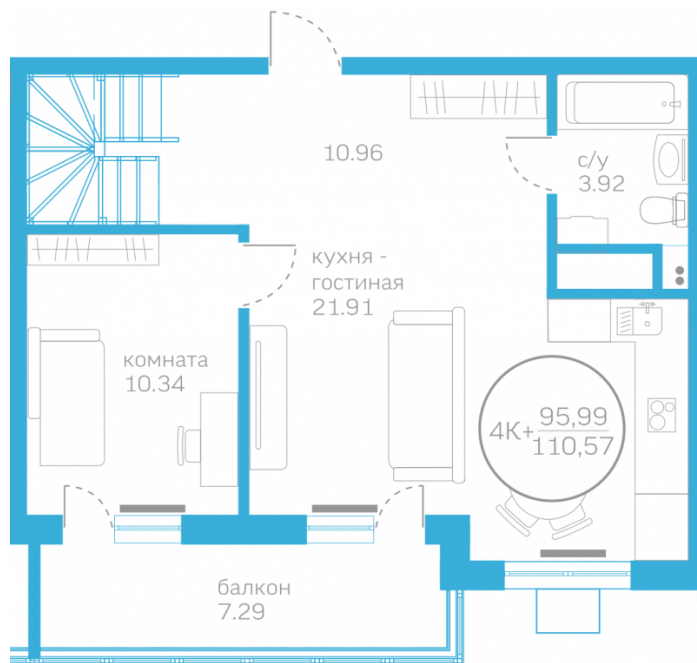


**3-к.квартира, 86.28 м<sup>2</sup>, 9 эт.**

**от  $\text{₽ } 9\,890\,000$**

Количество комнат	3
Общая площадь	86.28 м <sup>2</sup>
Стоимость за м <sup>2</sup>	$\text{₽ } 114\,627$
Площадь кухни	20.09 м <sup>2</sup>
Этаж	9
Этажей в доме	10
Тип санузла	Совмещенный

## Планировки



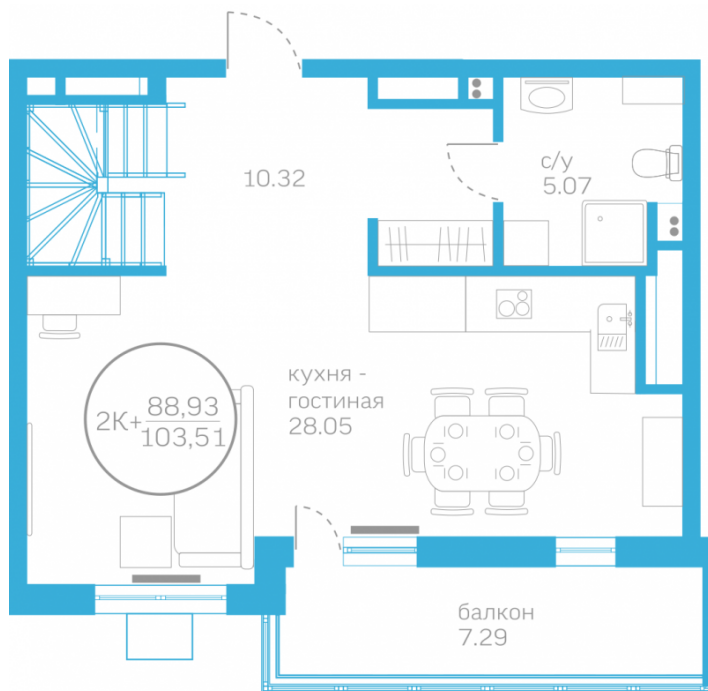
**4-к.квартира, 95.99 м<sup>2</sup>, 9 эт.**

**от  $\text{₽ } 11\,220\,000$**

Количество комнат	4
Общая площадь	95.99 м <sup>2</sup>
Стоимость за м <sup>2</sup>	$\text{₽ } 116\,887$
Площадь кухни	21.91 м <sup>2</sup>
Этаж	9
Этажей в доме	10
Тип санузла	Совмещенный



## Планировки

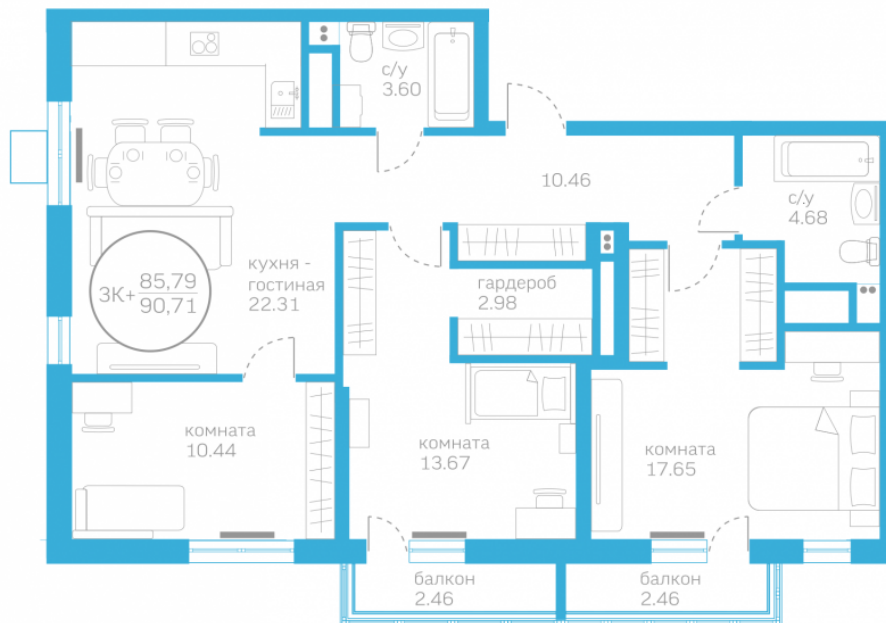


**2-к.квартира, 88.93 м<sup>2</sup>, 9 эт.**

**от  $\text{₽ } 10\,300\,000$**

Количество комнат	2
Общая площадь	88.93 м <sup>2</sup>
Стоимость за м <sup>2</sup>	₽ 115 821
Площадь кухни	28.05 м <sup>2</sup>
Этаж	9
Этажей в доме	10
Тип санузла	Совмещенный

## Планировки

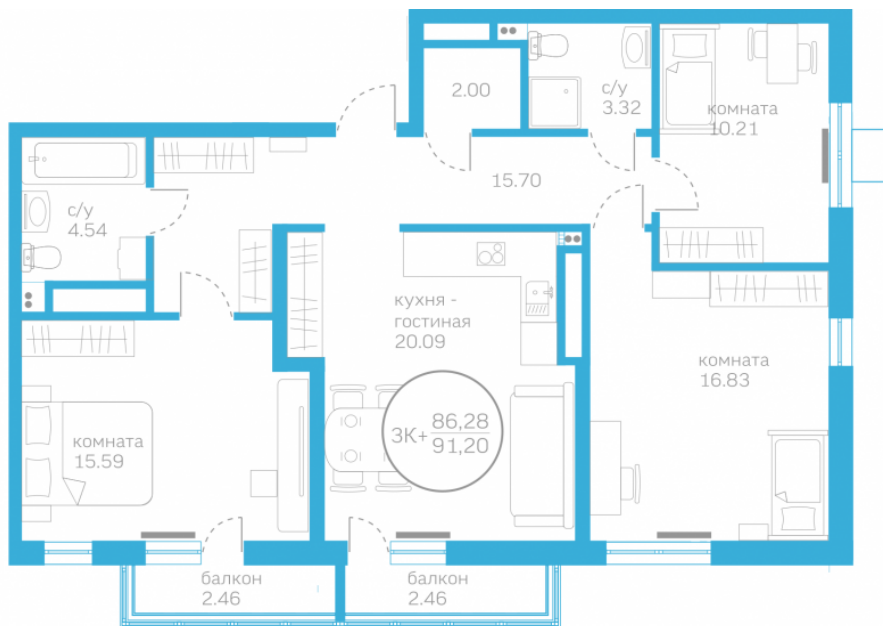


**3-к.квартира, 85.79 м<sup>2</sup>, 9 эт.**

**от  $\text{₽ } 9\,350\,000$**

Количество комнат	3
Общая площадь	85.79 м <sup>2</sup>
Стоимость за м <sup>2</sup>	$\text{₽ } 108\,987$
Площадь кухни	22.31 м <sup>2</sup>
Этаж	9
Этажей в доме	10
Тип санузла	Совмещенный

## Планировки

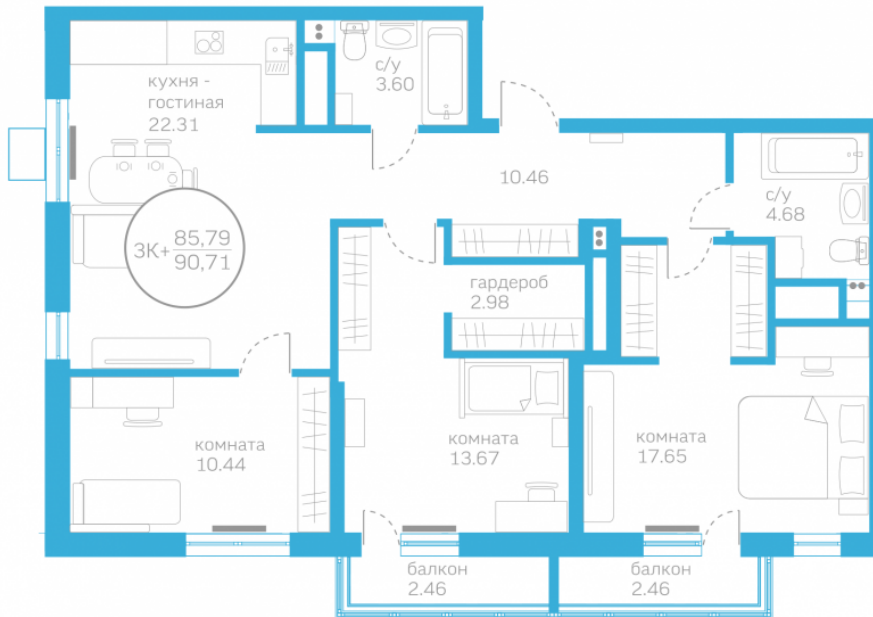


**3-к.квартира, 86.28 м<sup>2</sup>, 10 эт.**

**от  $\text{₽ } 10\,030\,000$**

Количество комнат	3
Общая площадь	86.28 м <sup>2</sup>
Стоимость за м <sup>2</sup>	₽ 116 249
Площадь кухни	20.09 м <sup>2</sup>
Этаж	10
Этажей в доме	10
Тип санузла	Совмещенный

## Планировки



**3-к.квартира, 85.79 м<sup>2</sup>, 10 эт.**

**от  $\text{₽ } 9\,940\,000$**

Количество комнат	3
Общая площадь	85.79 м <sup>2</sup>
Стоимость за м <sup>2</sup>	$\text{₽ } 115\,864$
Площадь кухни	22.31 м <sup>2</sup>
Этаж	10
Этажей в доме	10
Тип санузла	Совмещенный





Ваш менеджер

**Консультант по новостройкам**

+7(345)260-6694

[esnadm@yandex.ru](mailto:esnadm@yandex.ru)

ЕДИНЫЙ ЦЕНТР НЕДВИЖИМОСТИ

+7(929)269-66-94

[esn72.ru](mailto:esn72.ru)

[ecntmn@yandex.ru](mailto:ecntmn@yandex.ru)

г Тюмень, ул Володарского, д 17/4

