



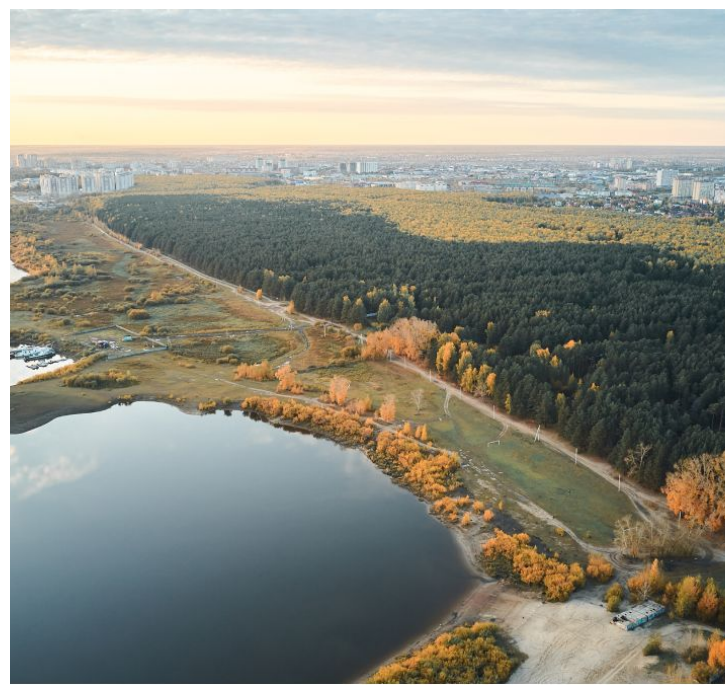
Продажа

## ЖК «Первая линия. Пляж» 2 этап (ГП 1.2)

Тюмень,

Микрорайон Мыс

₽ **3 310 000**





Планировки разработаны с учетом сценария жизни современной семьи. Дома расположены в непосредственной близости с береговой линией озера Круглое. Окна выходят на одну или две стороны, где открывается прекрасный панорамный вид на волшебные пейзажи противоположного берега.

Класс жилья: комфорт. Открытый паркинг на 612 машиномест, благоустроенная территория, развитая инфраструктура.

Ключевая концепция благоустройства — интеграция с природным ландшафтом, естественной средой. Оборудование детских площадок, включая покрытия, изготовлены из натуральных и экологичных материалов.

Школа и два детских сада расположены рядом с кварталом. Также, планируется строительство детского сада и большой школы, которая примет в своих стенах 1100 детей.

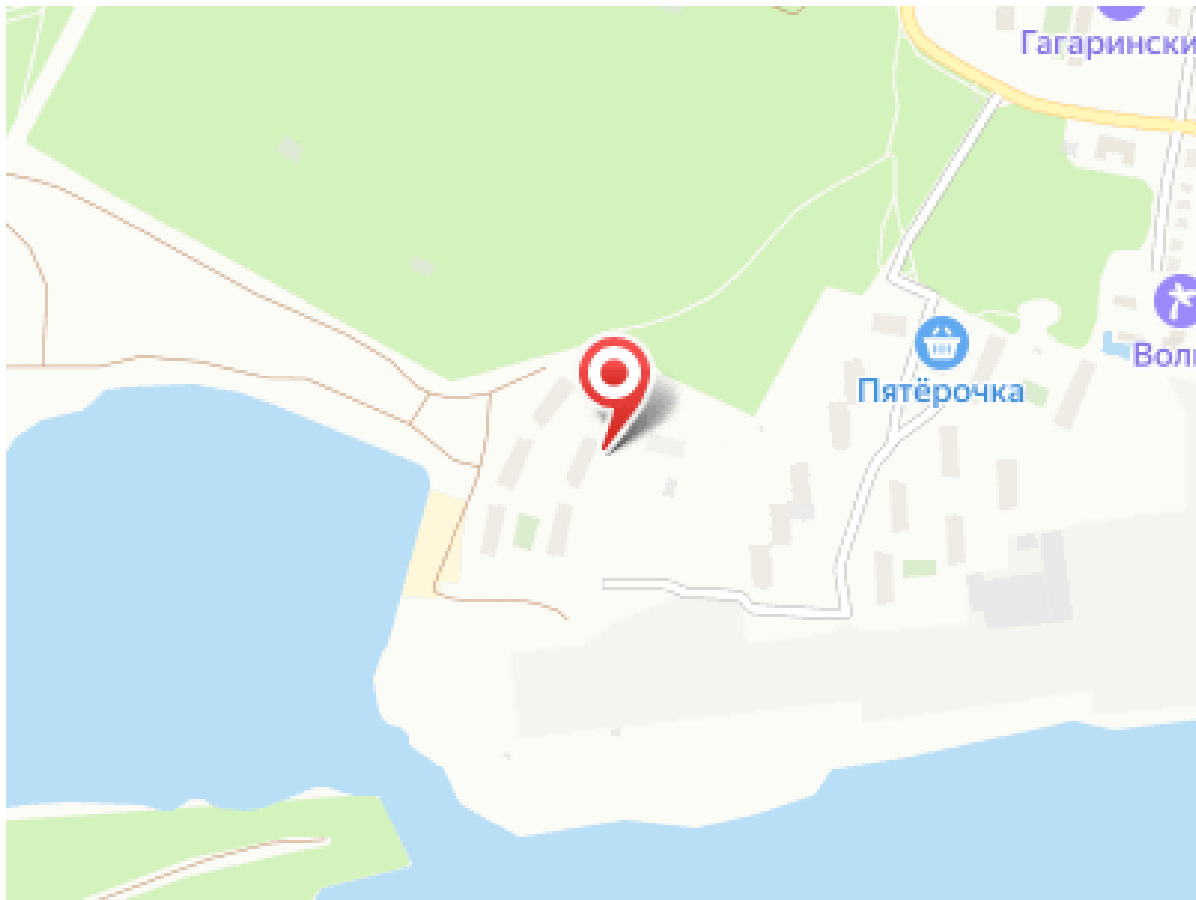
Линейка из 15 планировочных решений представлена:  
— классическими и планировками формата «+»;  
— квартирами с террасами на первых этажах;  
— двухуровневыми и видовыми квартирами.

ЖК «Первая Линия. Пляж» — это второй жилой квартал проекта «Первая Линия». Он расположен в экологичном и одном из самых красивых районов Тюмени — на Мысу, у границы парка имени Гагарина и в непосредственной близости с береговой линией озера Круглое. «Первая Линия. Пляж» состоит из 6 домов средней этажности (10 этажей), со стильными современными фасадами.

Проект представляет собой 6 корпусов по 10 этажей. Всего в ЖК 628 квартир с продуманной концепцией:

Преимущества ЖК «Первая Линия. Пляж»:

- экологичный район
- функциональные планировки
- береговая линия у озера Круглое
- благоустроенный район;
- открытый паркинг;
- разновозрастные детские площадки;
- площадка для занятий активными видами спорта;
- квартиры сдаются с чистовой и с черновой отделкой.

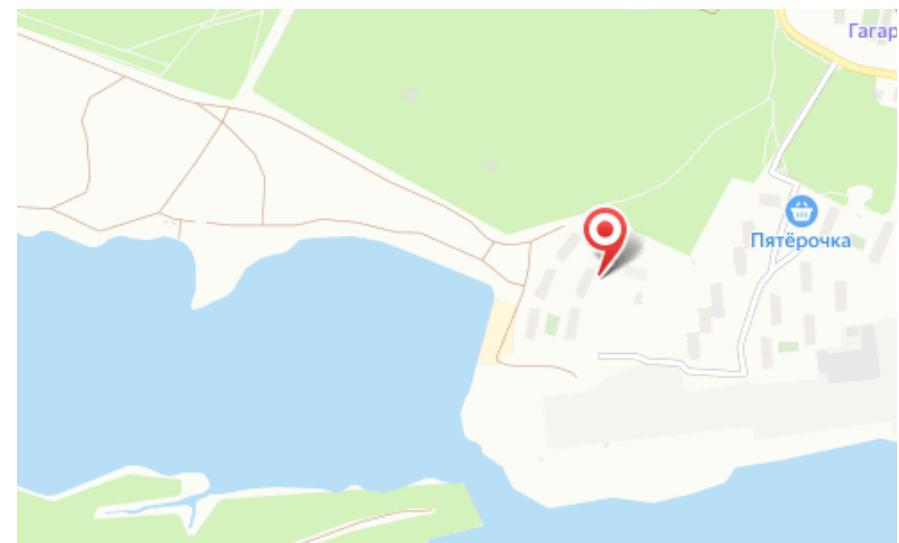




Название ЖК: **ЖК «Первая линия. пляж»**

Срок сдачи год: **2022 г.**

Срок сдачи квартал: **4**



Идентификатор корпуса ЖК: **2 этап (ГП 1.2)**

Тип дома: **Монолитный**

## Планировки



**Студия, 25.2 м<sup>2</sup>, 7 эт.**

**от ₹ 3 310 000**

Количество комнат	Студия
Общая площадь	25.2 м <sup>2</sup>
Стоимость за м <sup>2</sup>	₹ 131 349
Площадь кухни	5.07 м <sup>2</sup>
Этаж	7
Этажей в доме	10
Тип санузла	Совмещенный



## Планировки



**Студия, 25.2 м<sup>2</sup>, 8 эт.**

**от  $\text{₽ } 3\,340\,000$**

Количество комнат	Студия
Общая площадь	25.2 м <sup>2</sup>
Стоимость за м <sup>2</sup>	$\text{₽ } 132\,540$
Площадь кухни	5.07 м <sup>2</sup>
Этаж	8
Этажей в доме	10
Тип санузла	Совмещенный



Ваш менеджер

**Консультант по новостройкам**

+7(345)260-6694

[esnadm@yandex.ru](mailto:esnadm@yandex.ru)

ЕДИНЫЙ ЦЕНТР НЕДВИЖИМОСТИ

+7(929)269-66-94

[esn72.ru](mailto:esn72.ru)

[ecntmn@yandex.ru](mailto:ecntmn@yandex.ru)

г Тюмень, ул Володарского, д 17/4

