



Продажа

ЖК «Акватория» Дом 12

Тюмень,

ул Павла Никольского, д 12

₽ **5 050 000**



Жилой комплекс Акватория, располагается в экологически чистом районе на берегу р. Туры. При этом находится вблизи объездной дороги, что позволят быстро добраться практически в любую точку города. В шаговой доступности находятся школы, детские сады, поликлиники, сквер 30 Лет победы, а в зоне видимости расположены торговые центры, такие как: Сити Молл, Лента, Леруа Мерлен. Пространство двора приватно, комфортно и безопасно, поскольку движение автомобилей ограничено, а активная и тихая зоны разделены. На территории двора каждый найдет свое место по интересам, он включает в себя: велодорожки, парк качелей, беговую дорожку, спортзону, грандпесочницу, площадки для детей от 0-5 лет, урбан футбол и спортивную площадку для футбола / волейбола. Парковочные места для автомобилей вынесены за пределы внутренней части жилого комплекса, а элегантная архитектура, выраженная в цветовой гармонии фасадов, создает особое настроение.

КАЧЕСТВО — это делать что-либо правильно, даже когда это не заметно другим. Это правило, которое никогда не стареет, и которому мы следуем. Снабжать «Акваторию» теплом будет собственная газовая котельная немецкого производства. Она автономна: жилой комплекс не зависит от городских сетей и графика отопления, и безопасна — расположена удаленно, и газ не подходит к домам. За её надежную работу, как и за комфорт в вашей квартире, отвечает новая автоматика и технологичное оборудование.

ТОЛЬКО ЗДЕСЬ НАМ УДОБНО Вход в подъезд с уровня земли, поэтому детям на роликах или мамам с колясками будет комфортно заходить в подъезд.

ХРАНЕНИЕ В каждой секции выделены просторные колясочные - велосипедные с доступом только для жильцов.

ЭСТЕТИКА В подъездах просторно, светло и уютно. Спокойные цвета и много света.

ПЛАНИРОВКИ более 100 видов планировок от студии до хайфлетов (квартира с высотой потолков 4.2м. и антресольным этажом).

КВАРТИРЫ В УЛУЧШЕННОЙ ЧЕРНОВОЙ ОТДЕЛКЕ: ровные стены и потолок, радиаторы и приборы учета, входные двери и качественные пластиковые окна. Мы оставим Вам только приятные дизайнерские хлопоты: выбрать отделку и мебель.

КВАРТИРЫ С РЕМОНТОМ идеальный вариант для тех, кто хочет переехать сразу после получения ключей. В квартире уже будет межкомнатные двери, качественный линолеум, обои под покраску и натяжные потолки, а в санузлах — плитка. Остаются только минимальные хлопоты по покупке мебели и сантехники и вы уже дома, в комфорте и уюте!

ЖК Акватория – Это территория нового формата жизни. Мы создаем пространство для людей, в котором будет комфортно и просторно





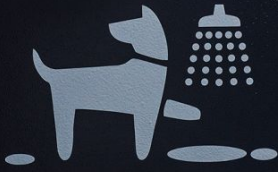
Название ЖК: **ЖК «Акватория»**
Срок сдачи год: **2022 г.**
Срок сдачи квартал: **4**



Идентификатор корпуса ЖК: **Дом 12**
Стадия строительства: **строится**







Планировки



Студия

от **₽ 7 210 000**

Количество комнат	Студия
Общая площадь	76.56 м²
Стоимость за м²	₽ 94 175
Жилая площадь	16.23 м²
Площадь кухни	34.76 м²
Этаж	10
Этажей в доме	10

Жилой комплекс Акватория, располагается в экологически чистом районе на берегу р. Туры. При этом находится вблизи объездной дороги, что позволят быстро добраться практически в любую точку города. В шаговой доступности находятся школы, детские сады, поликлиники, сквер 30 Лет победы, а в зоне видимости расположены торговые центры, такие как: Сити Молл, Лента, Леруа Мерлен. Пространство двора приватно, комфортно и безопасно, поскольку движение автомобилей ограничено, а активная и тихая зоны разделены. На территории двора каждый найдет свое место по интересам, он включает в себя: велодорожки, парк качелей, беговую дорожку, спортзону, грандпесочницу, площадки для детей от 0-5 лет, урбан футбол и спортивную площадку для футбола / волейбола. Парковочные места для автомобилей вынесены за пределы внутренней части жилого комплекса, а элегантная архитектура, выраженная в цветовой гармонии фасадов, создает особое настроение.

КАЧЕСТВО — это делать что-либо правильно, даже когда это не заметно другим. Это правило, которое никогда не стареет, и которому мы следуем. Снабжать «Акваторию» теплом будет собственная газовая котельная немецкого производства. Она автономна: жилой комплекс не зависит от городских сетей и графика отопления, и безопасна — расположена удаленно, и газ не подходит к домам. За её надежную работу, как и за комфорт в вашей квартире, отвечает новая автоматика и технологичное оборудование.

ТОЛЬКО ЗДЕСЬ НАМ УДОБНО Вход в подъезд с уровня земли, поэтому детям на роликах или мамам с колясками будет комфортно заходить в подъезд.

ХРАНЕНИЕ В каждой секции выделены просторные колясочные - велосипедные с доступом только для жильцов.

ЭСТЕТИКА В подъездах просторно, светло и уютно. Спокойные цвета и много света.

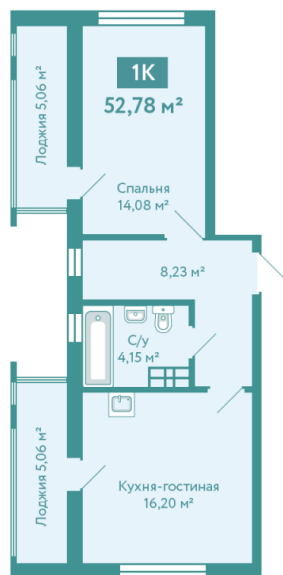
ПЛАНИРОВКИ более 100 видов планировок от студии до хайфлетов (квартира с высотой потолков 4.2м. и антресольным этажом).

КВАРТИРЫ В УЛУЧШЕННОЙ ЧЕРНОВОЙ ОТДЕЛКЕ: ровные стены и потолок, радиаторы и приборы учета, входные двери и качественные пластиковые окна. Мы оставим Вам только приятные дизайнерские хлопоты: выбрать отделку и мебель.

КВАРТИРЫ С РЕМОНТОМ идеальный вариант для тех, кто хочет переехать сразу после получения ключей. В квартире уже будут межкомнатные двери, качественный линолеум, обои под покраску и натяжные потолки, а в санузлах — плитка. Остаются только минимальные хлопоты по покупке мебели и сантехники и вы уже дома, в комфорте и уюте!

ЖК Акватория – Это территория нового формата жизни. Мы создаем пространство для людей, в котором будет комфортно и просторно

Планировки



1-к.квартира

от **₽ 5 050 000**

Количество комнат	1
Общая площадь	52.78 м²
Стоимость за м²	₽ 95 680
Жилая площадь	14.08 м²
Площадь кухни	16.2 м²
Этаж	7
Этажей в доме	7

Жилой комплекс Акватория, располагается в экологически чистом районе на берегу р. Туры. При этом находится вблизи объездной дороги, что позволят быстро добраться практически в любую точку города. В шаговой доступности находятся школы, детские сады, поликлиники, сквер 30 Лет победы, а в зоне видимости расположены торговые центры, такие как: Сити Молл, Лента, Леруа Мерлен. Пространство двора приватно, комфортно и безопасно, поскольку движение автомобилей ограничено, а активная и тихая зоны разделены. На территории двора каждый найдет свое место по интересам, он включает в себя: велодорожки, парк качелей, беговую дорожку, спортзону, грандпесочницу, площадки для детей от 0-5 лет, урбан футбол и спортивную площадку для футбола / волейбола. Парковочные места для автомобилей вынесены за пределы внутренней части жилого комплекса, а элегантная архитектура, выраженная в цветовой гармонии фасадов, создает особое настроение.

КАЧЕСТВО — это делать что-либо правильно, даже когда это не заметно другим. Это правило, которое никогда не стареет, и которому мы следуем. Снабжать «Акваторию» теплом будет собственная газовая котельная немецкого производства. Она автономна: жилой комплекс не зависит от городских сетей и графика отопления, и безопасна — расположена удаленно, и газ не подходит к домам. За её надежную работу, как и за комфорт в вашей квартире, отвечает новая автоматика и технологичное оборудование.

ТОЛЬКО ЗДЕСЬ НАМ УДОБНО Вход в подъезд с уровня земли, поэтому детям на роликах или мамам с колясками будет комфортно заходить в подъезд.

ХРАНЕНИЕ В каждой секции выделены просторные колясочные - велосипедные с доступом только для жильцов.

ЭСТЕТИКА В подъездах просторно, светло и уютно. Спокойные цвета и много света.

ПЛАНИРОВКИ более 100 видов планировок от студии до хайфлетов (квартира с высотой потолков 4.2м. и антресольным этажом).

КВАРТИРЫ В УЛУЧШЕННОЙ ЧЕРНОВОЙ ОТДЕЛКЕ: ровные стены и потолок, радиаторы и приборы учета, входные двери и качественные пластиковые окна. Мы оставим Вам только приятные дизайнерские хлопоты: выбрать отделку и мебель.

КВАРТИРЫ С РЕМОНТОМ идеальный вариант для тех, кто хочет переехать сразу после получения ключей. В квартире уже будут межкомнатные двери, качественный линолеум, обои под покраску и натяжные потолки, а в санузлах — плитка. Остаются только минимальные хлопоты по покупке мебели и сантехники и вы уже дома, в комфорте и уюте!

ЖК Акватория – Это территория нового формата жизни. Мы создаем пространство для людей, в котором будет комфортно и просторно

Планировки



2-к.квартира

от **₽ 5 779 000**

Количество комнат	2
Общая площадь	58.36 м²
Стоимость за м²	₽ 99 023
Жилая площадь	28.62 м²
Площадь кухни	13.92 м²
Этаж	1
Этажей в доме	7

Жилой комплекс Акватория, располагается в экологически чистом районе на берегу р. Туры. При этом находится вблизи объездной дороги, что позволят быстро добраться практически в любую точку города. В шаговой доступности находятся школы, детские сады, поликлиники, сквер 30 Лет победы, а в зоне видимости расположены торговые центры, такие как: Сити Молл, Лента, Леруа Мерлен. Пространство двора приватно, комфортно и безопасно, поскольку движение автомобилей ограничено, а активная и тихая зоны разделены. На территории двора каждый найдет свое место по интересам, он включает в себя: велодорожки, парк качелей, беговую дорожку, спортзону, грандпесочницу, площадки для детей от 0-5 лет, урбан футбол и спортивную площадку для футбола / волейбола. Парковочные места для автомобилей вынесены за пределы внутренней части жилого комплекса, а элегантная архитектура, выраженная в цветовой гармонии фасадов, создает особое настроение.

КАЧЕСТВО — это делать что-либо правильно, даже когда это не заметно другим. Это правило, которое никогда не стареет, и которому мы следуем. Снабжать «Акваторию» теплом будет собственная газовая котельная немецкого производства. Она автономна: жилой комплекс не зависит от городских сетей и графика отопления, и безопасна — расположена удаленно, и газ не подходит к домам. За её надежную работу, как и за комфорт в вашей квартире, отвечает новая автоматика и технологичное оборудование.

ТОЛЬКО ЗДЕСЬ НАМ УДОБНО Вход в подъезд с уровня земли, поэтому детям на роликах или мамам с колясками будет комфортно заходить в подъезд.

ХРАНЕНИЕ В каждой секции выделены просторные колясочные - велосипедные с доступом только для жильцов.

ЭСТЕТИКА В подъездах просторно, светло и уютно. Спокойные цвета и много света.

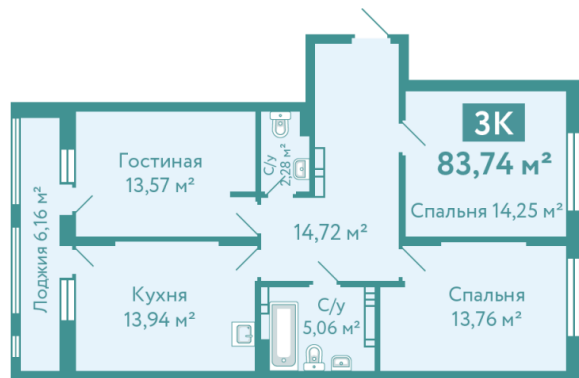
ПЛАНИРОВКИ более 100 видов планировок от студии до хайфлетов (квартира с высотой потолков 4.2м. и антресольным этажом).

КВАРТИРЫ В УЛУЧШЕННОЙ ЧЕРНОВОЙ ОТДЕЛКЕ: ровные стены и потолок, радиаторы и приборы учета, входные двери и качественные пластиковые окна. Мы оставим Вам только приятные дизайнерские хлопоты: выбрать отделку и мебель.

КВАРТИРЫ С РЕМОНТОМ идеальный вариант для тех, кто хочет переехать сразу после получения ключей. В квартире уже будут межкомнатные двери, качественный линолеум, обои под покраску и натяжные потолки, а в санузлах — плитка. Остаются только минимальные хлопоты по покупке мебели и сантехники и вы уже дома, в комфорте и уюте!

ЖК Акватория – Это территория нового формата жизни. Мы создаем пространство для людей, в котором будет комфортно и просторно

Планировки



3-к.квартира

от **₽ 6 955 000**

Количество комнат	3
Общая площадь	83.74 м²
Стоимость за м²	₽ 83 055
Жилая площадь	41.58 м²
Площадь кухни	13.94 м²
Этаж	3
Этажей в доме	10

Жилой комплекс Акватория, располагается в экологически чистом районе на берегу р. Туры. При этом находится вблизи объездной дороги, что позволят быстро добраться практически в любую точку города. В шаговой доступности находятся школы, детские сады, поликлиники, сквер 30 Лет победы, а в зоне видимости расположены торговые центры, такие как: Сити Молл, Лента, Леруа Мерлен. Пространство двора приватно, комфортно и безопасно, поскольку движение автомобилей ограничено, а активная и тихая зоны разделены. На территории двора каждый найдет свое место по интересам, он включает в себя: велодорожки, парк качелей, беговую дорожку, спортзону, грандпесочницу, площадки для детей от 0-5 лет, урбан футбол и спортивную площадку для футбола / волейбола. Парковочные места для автомобилей вынесены за пределы внутренней части жилого комплекса, а элегантная архитектура, выраженная в цветовой гармонии фасадов, создает особое настроение.

КАЧЕСТВО — это делать что-либо правильно, даже когда это не заметно другим. Это правило, которое никогда не стареет, и которому мы следуем. Снабжать «Акваторию» теплом будет собственная газовая котельная немецкого производства. Она автономна: жилой комплекс не зависит от городских сетей и графика отопления, и безопасна — расположена удаленно, и газ не подходит к домам. За её надежную работу, как и за комфорт в вашей квартире, отвечает новая автоматика и технологичное оборудование.

ТОЛЬКО ЗДЕСЬ НАМ УДОБНО Вход в подъезд с уровня земли, поэтому детям на роликах или мамам с колясками будет комфортно заходить в подъезд.

ХРАНЕНИЕ В каждой секции выделены просторные колясочные - велосипедные с доступом только для жильцов.

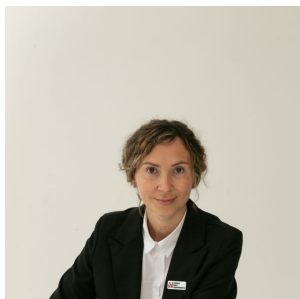
ЭСТЕТИКА В подъездах просторно, светло и уютно. Спокойные цвета и много света.

ПЛАНИРОВКИ более 100 видов планировок от студии до хайфлетов (квартира с высотой потолков 4.2м. и антресольным этажом).

КВАРТИРЫ В УЛУЧШЕННОЙ ЧЕРНОВОЙ ОТДЕЛКЕ: ровные стены и потолок, радиаторы и приборы учета, входные двери и качественные пластиковые окна. Мы оставим Вам только приятные дизайнерские хлопоты: выбрать отделку и мебель.

КВАРТИРЫ С РЕМОНТОМ идеальный вариант для тех, кто хочет переехать сразу после получения ключей. В квартире уже будут межкомнатные двери, качественный линолеум, обои под покраску и натяжные потолки, а в санузлах — плитка. Остаются только минимальные хлопоты по покупке мебели и сантехники и вы уже дома, в комфорте и уюте!

ЖК Акватория – Это территория нового формата жизни. Мы создаем пространство для людей, в котором будет комфортно и просторно



Ведущий специалист по недвижимости

Димитрова Марина Димитрова

+7(992)304-1016

ecndimitrova@yandex.ru

ЕДИНЫЙ ЦЕНТР НЕДВИЖИМОСТИ

+7(929)269-66-94

ecn72.ru

ecntmn@yandex.ru

г Тюмень, ул Володарского, д 17/4

