



Продажа

**Студия, 23 м<sup>2</sup>, 16/20 эт.**

Патрушева, Патрушева

Тюменская обл, Тюменский р-н, деревня  
Патрушева, ул Александра Пушкина, д 16



₽ **3 350 000**

## ## Объявление о продаже квартиры

□ **\*\*Продается квартира-студия в новом жилом комплексе!\*\***

□ Адрес: ул. Патрушева

□ Комнаты: студия

□ Год постройки дома: 2023 год

□ Общая площадь: 23 м<sup>2</sup>

□ Жилая площадь: 15 м<sup>2</sup>

□ Площадь кухни: 2 м<sup>2</sup> (лоджия оборудована кухонной зоной)

□ Этажность дома: всего 20 этажей, продается квартира на 16-м этаже

□ Санузел: совмещённый

□ Балкон/лоджия: есть балкон-лоджия

□ Дом: монолитный

□ Интернет: наличие

□ Состояние квартиры: отличное

□ **\*\*Преимущества вашего будущего жилья:\*\***

□ Новые технологии строительства обеспечивают долговечность и комфорт проживания.

□ Удобная планировка позволяет рационально использовать каждый квадратный метр.

□ Высокий этаж гарантирует великолепную панораму города и отсутствие соседей сверху.

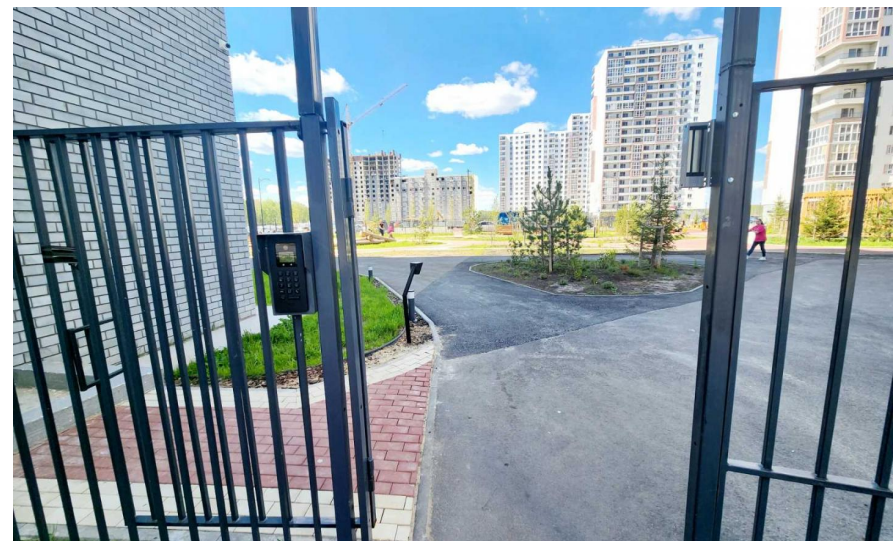
□ Отличное состояние квартиры позволит сразу заселяться и наслаждаться новым домом.

□ Близость инфраструктуры и зелёных зон обеспечит приятный микроклимат для жизни.

□ Это ваш шанс стать владельцем уютной студии в современном монолитном доме!

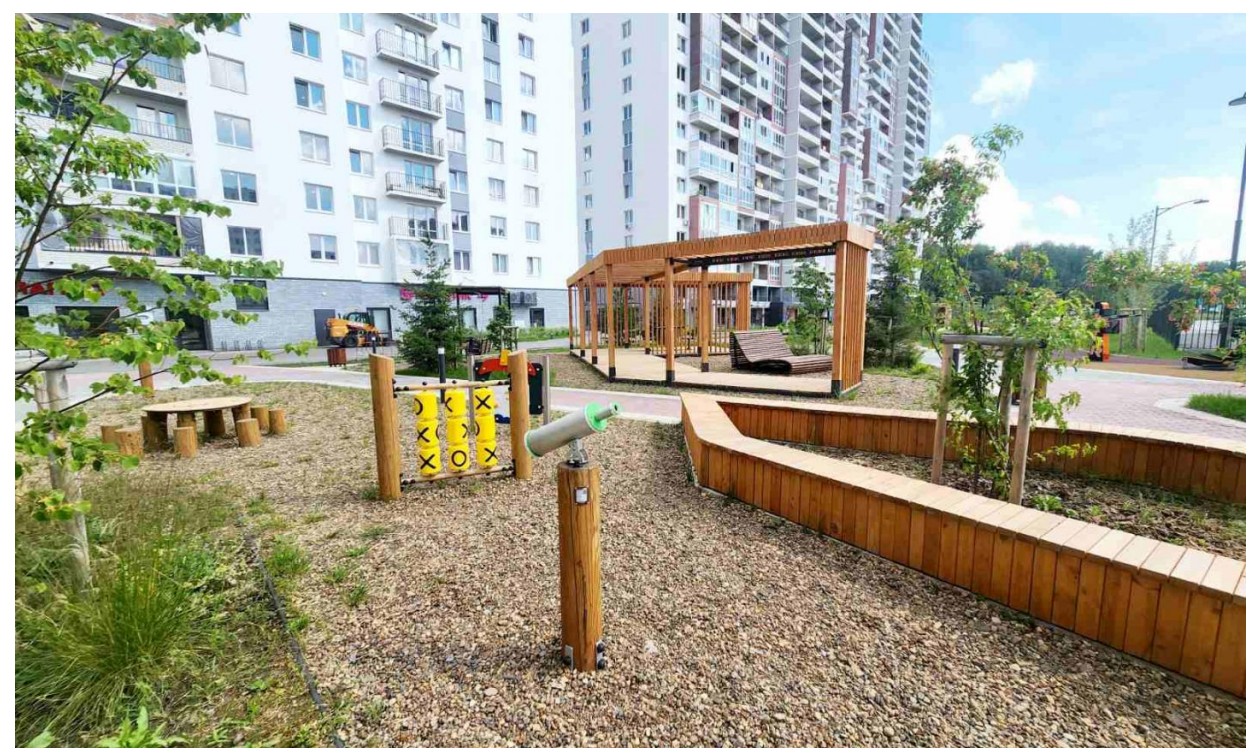
□ Для дополнительной информации и записи на просмотр звоните прямо сейчас!

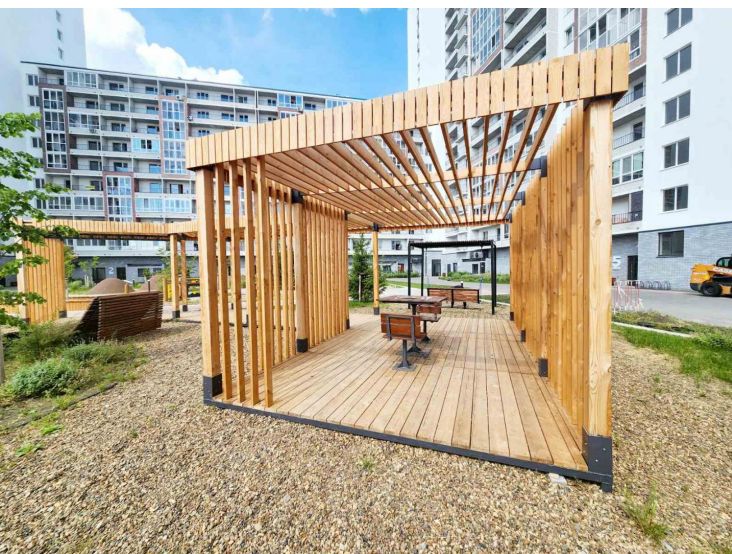
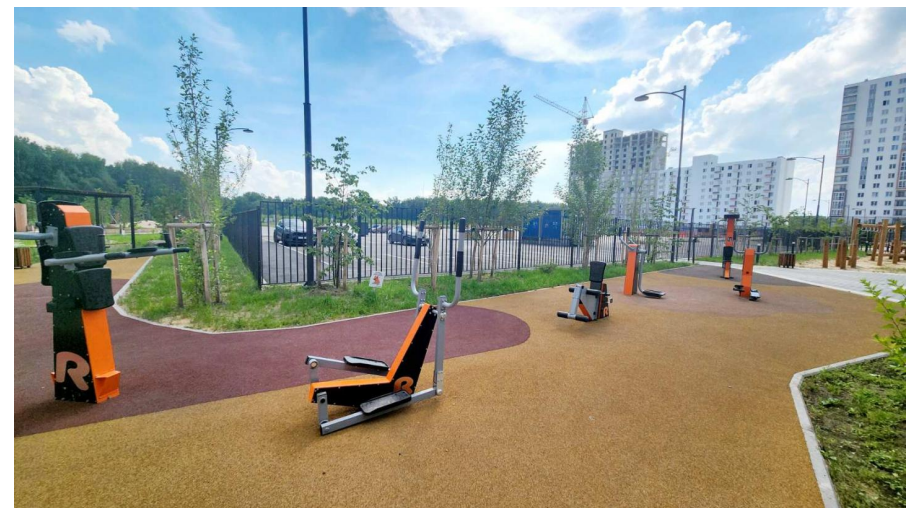
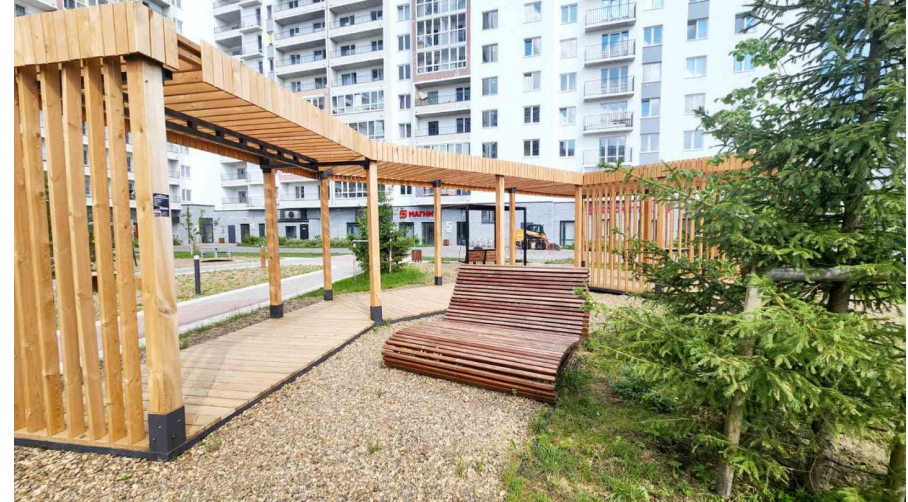
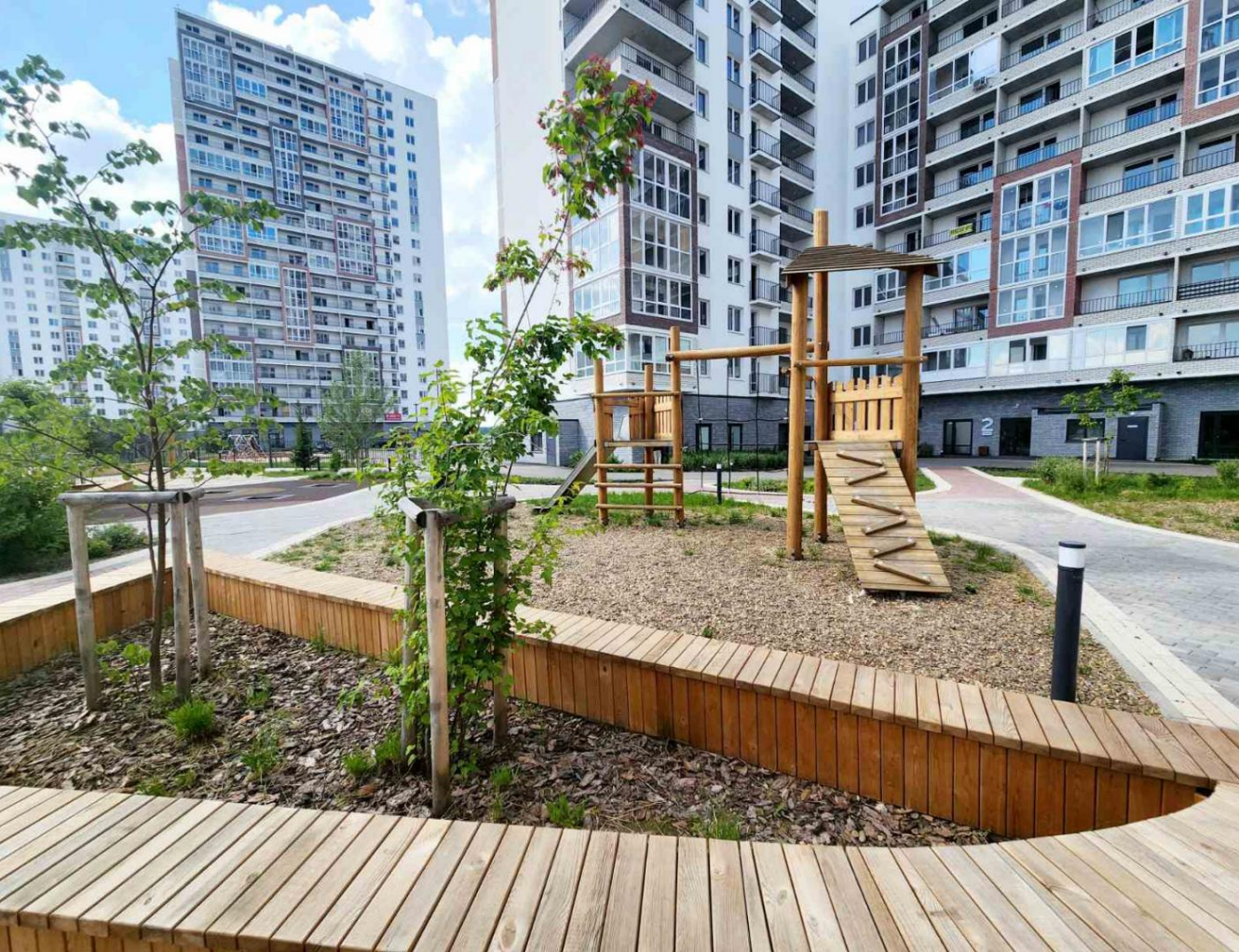




Количество комнат: **Студия**  
Общая площадь: **23 м<sup>2</sup>**  
Площадь кухни: **2 м<sup>2</sup>**  
Этажей в доме: **20**  
Тип балкона: **лоджия**  
Наличие интернета: **да**  
Апартаменты: **нет**

Год постройки дома: **2023 г.**  
Жилая площадь: **15 м<sup>2</sup>**  
Этаж: **16**  
Тип санузла: **Совмещенный**  
Состояние объекта: **отличное**  
Тип дома: **монолит**







Специалист по недвижимости

**Костина Марина Юрьевна**

+7(992)304-0948

ecnkostina87@yandex.ru

ЕДИНЫЙ ЦЕНТР НЕДВИЖИМОСТИ

+7(929)269-66-94

ecn72.ru

ecntmn@yandex.ru

г Тюмень, ТЦ Рентал, улица Герцена, дом 103, офис 301

