



Продажа

## ЖК «Уездные кварталы» 3 очередь

Тюмень,

ул Василия Подшибякина, д 7

₽ **4 040 000**



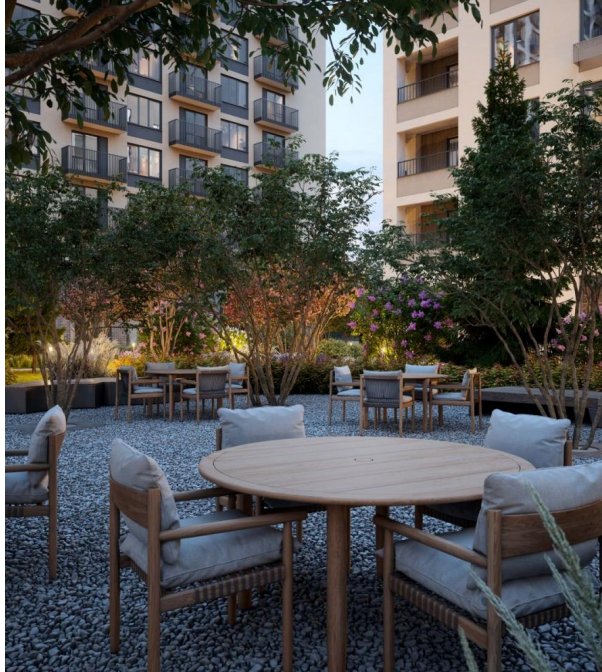


Уездные кварталы - это семейный жилой комплекс квартального типа с уникальными ландшафтными решениями и авторской архитектурой.

Комплекс расположен в Тюменской Слободе: широкий выбор школ и детских садов, спортивных, развлекательных и торговых объектов района.

Проектом предусмотрено 3 дома переменной этажности от 7 до 10 этажей, более 100 планировочных решений, закрытые дворы с интерактивными игровыми площадками, видеонаблюдением 24/7, спортивными зонами, пешеходным бульваром, и полезными сервисами на первых этажах.

Уездные кварталы - это сочетание теплых лоджий и французских балконов, это дизайнерские лобби и охрана на территории комплекса, это от 2х квартир на этаже и тихие спальни.



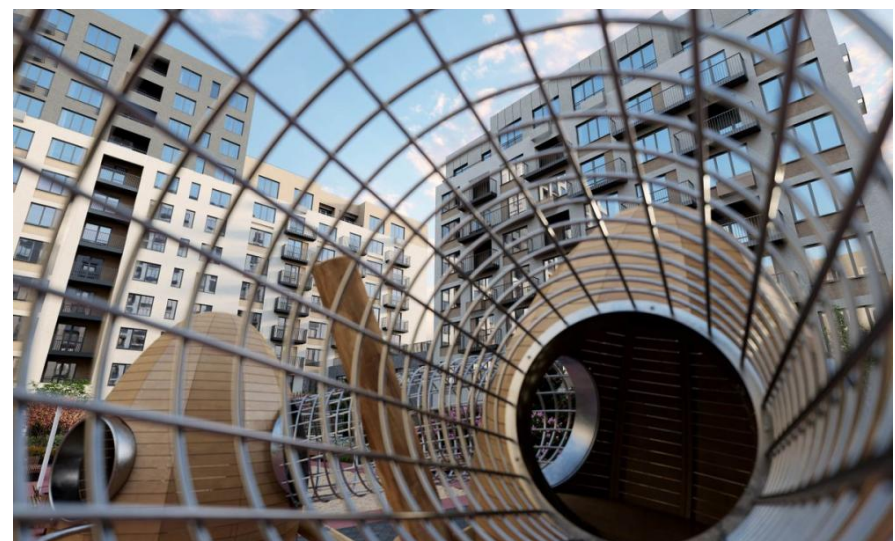




Название ЖК: **ЖК «Уездные кварталы»**

Срок сдачи год: **2026 г.**

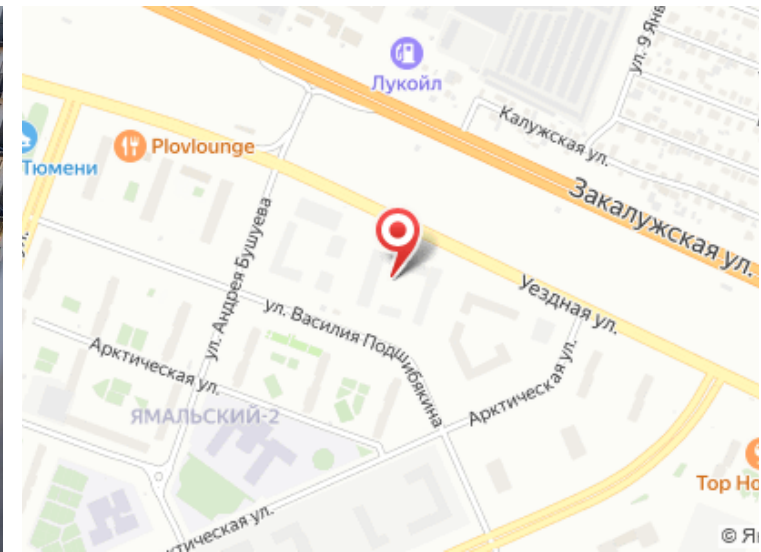
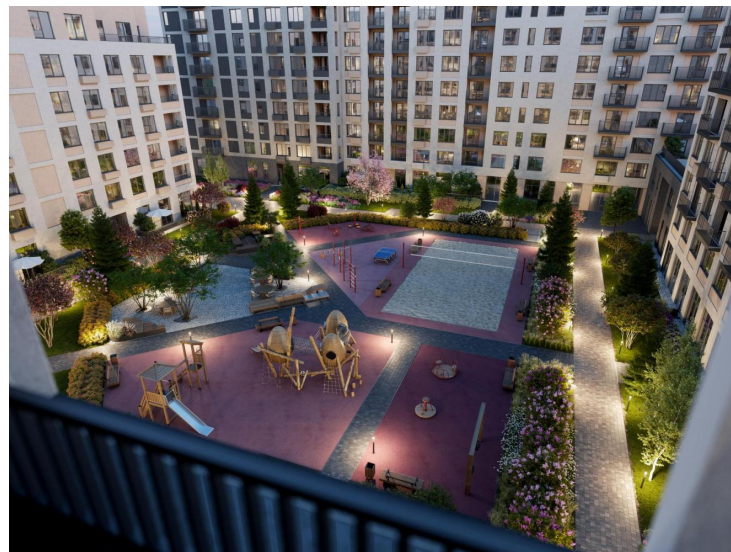
Срок сдачи квартал: **1**



Идентификатор корпуса ЖК: **3 очередь**

Стадия строительства: **строится**







## Планировки



## Студия

от **₽ 4 040 000**

Количество комнат	Студия
Общая площадь	26.8 м <sup>2</sup>
Стоимость за м <sup>2</sup>	₽ 150 746
Жилая площадь	9.18 м <sup>2</sup>
Этаж	5
Этажей в доме	18

Уездные кварталы - это семейный жилой комплекс квартального типа с уникальными ландшафтными решениями и авторской архитектурой.

Комплекс расположен в Тюменской Слободе: широкий выбор школ и детских садов, спортивных, развлекательных и торговых объектов района.

Проектом предусмотрено 3 дома переменной этажности от 7 до 10 этажей, более 100 планировочных решений, закрытые дворы с интерактивными игровыми площадками, видеонаблюдением 24/7, спортивными зонами, пешеходным бульваром, и полезными сервисами на первых этажах.

Уездные кварталы - это сочетание теплых лоджий и французских балконов, это дизайнерские лобби и охрана на территории комплекса, это от 2х квартир на этаже и тихие спальные комнаты.

## Планировки



### 1-к.квартира

от **₽ 5 560 000**

Количество комнат	1
Общая площадь	40.54 м²
Стоимость за м²	₽ 137 148
Жилая площадь	22.62 м²
Этаж	3
Этажей в доме	18

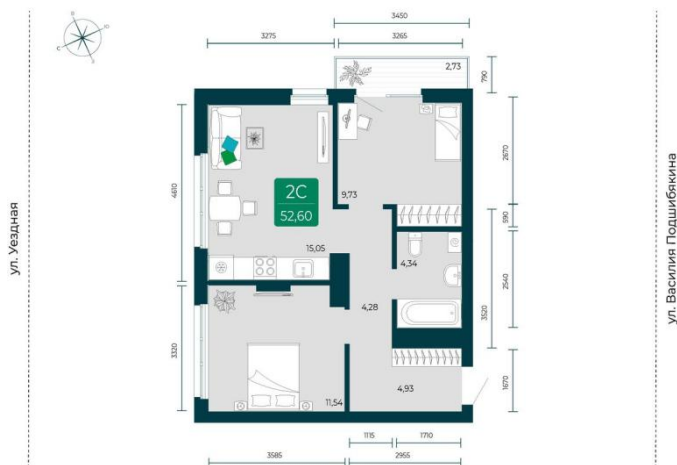
Уездные кварталы - это семейный жилой комплекс квартального типа с уникальными ландшафтными решениями и авторской архитектурой.

Комплекс расположен в Тюменской Слободе: широкий выбор школ и детских садов, спортивных, развлекательных и торговых объектов района.

Проектом предусмотрено 3 дома переменной этажности от 7 до 10 этажей, более 100 планировочных решений, закрытые дворы с интерактивными игровыми площадками, видеонаблюдением 24/7, спортивными зонами, пешеходным бульваром, и полезными сервисами на первых этажах.

Уездные кварталы - это сочетание теплых лоджий и французских балконов, это дизайнерские лобби и охрана на территории комплекса, это от 2х квартир на этаже и тихие спальные комнаты.

## Планировки



## 2-к.квартира

от **₽ 7 030 000**

Количество комнат	2
Общая площадь	52.6 м²
Стоимость за м²	₽ 133 650
Жилая площадь	30.03 м²
Этаж	6
Этажей в доме	18

Уездные кварталы - это семейный жилой комплекс квартального типа с уникальными ландшафтными решениями и авторской архитектурой.

Комплекс расположен в Тюменской Слободе: широкий выбор школ и детских садов, спортивных, развлекательных и торговых объектов района.

Проектом предусмотрено 3 дома переменной этажности от 7 до 10 этажей, более 100 планировочных решений, закрытые дворы с интерактивными игровыми площадками, видеонаблюдением 24/7, спортивными зонами, пешеходным бульваром, и полезными сервисами на первых этажах.

Уездные кварталы - это сочетание теплых лоджий и французских балконов, это дизайнерские лобби и охрана на территории комплекса, это от 2х квартир на этаже и тихие спальные комнаты.

## Планировки



### 3-к.квартира

от **₽ 9 650 000**

Количество комнат	3
Общая площадь	82.81 м²
Стоимость за м²	₽ 116 532
Жилая площадь	55.97 м²
Этаж	5
Этажей в доме	18

Уездные кварталы - это семейный жилой комплекс квартального типа с уникальными ландшафтными решениями и авторской архитектурой.

Комплекс расположен в Тюменской Слободе: широкий выбор школ и детских садов, спортивных, развлекательных и торговых объектов района.

Проектом предусмотрено 3 дома переменной этажности от 7 до 10 этажей, более 100 планировочных решений, закрытые дворы с интерактивными игровыми площадками, видеонаблюдением 24/7, спортивными зонами, пешеходным бульваром, и полезными сервисами на первых этажах.

Уездные кварталы - это сочетание теплых лоджий и французских балконов, это дизайнерские лобби и охрана на территории комплекса, это от 2х квартир на этаже и тихие спальные комнаты.





Ваш менеджер

**Консультант по новостройкам**

+7(345)270-7202

[ecnadm@yandex.ru](mailto:ecnadm@yandex.ru)

ЕДИНЫЙ ЦЕНТР НЕДВИЖИМОСТИ

+7(929)269-66-94

[ecn72.ru](http://ecn72.ru)

[ecntmn@yandex.ru](mailto:ecntmn@yandex.ru)

г Тюмень, ТЦ Рентал, улица Герцена, дом 103, офис 301

