



Продажа

ЖК «Акватория» ГП-6

Тюмень,

ул Павла Никольского, д 14



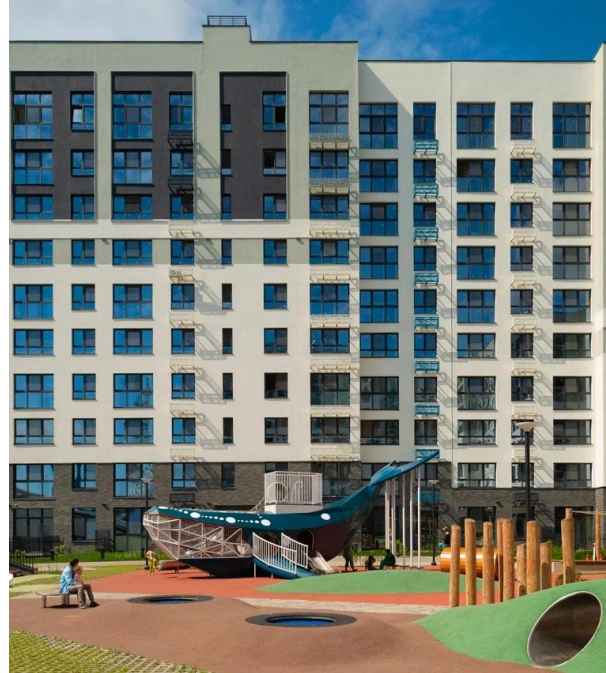
₽ **3 972 000**

Жилой комплекс Акватория располагается в экологически чистом районе на берегу р. Туры. При этом находится вблизи объездной дороги, что позволит быстро добраться практически в любую точку города. Предусмотрена каскадная застройка и множество вариантов планировок: от квартир с террасами и уютных студий до просторных квартир хайфлет. Из окон открывается потрясающий вид на реку.

В Акватории дворы — это творческие и функциональные зоны для всех возрастов, умное зонирование и игровое и спортивное оборудование от современных производителей. В шаговой доступности находятся школы, детские сады, поликлиники, скверы а в зоне видимости расположены торговые центры, такие как: Сити Молл, Лента, Леруа Мерлен. Пространство двора приватно, комфортно и безопасно, поскольку движение автомобилей ограничено, а активная и тихая зоны разделены.

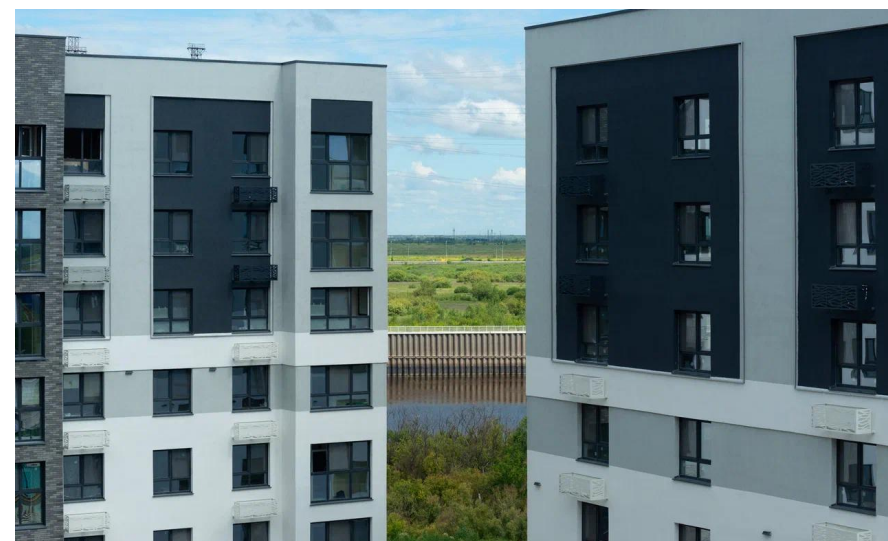
Парковочные места для автомобилей вынесены за пределы внутренней части жилого комплекса, а элегантная архитектура, выраженная в цветовой гармонии фасадов, создает особое настроение.

ЖК Акватория – это территория нового формата жизни. Мы создаем пространство для людей, в котором будет комфортно и просторно.

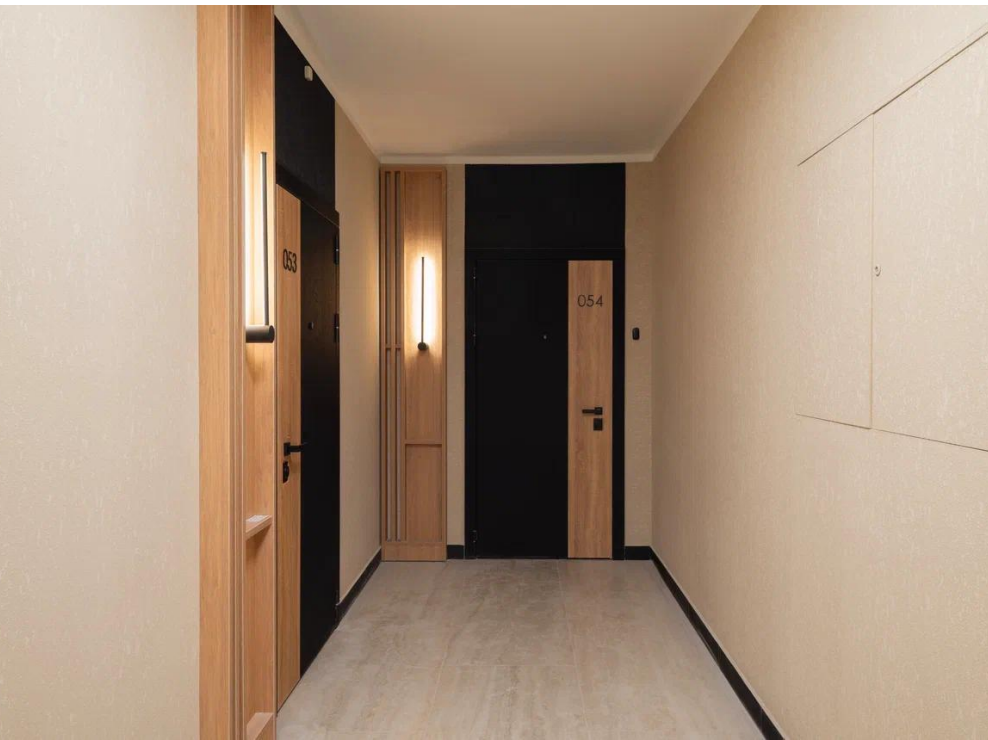




Название ЖК: **ЖК «Акватория»**
Срок сдачи год: **2024 г.**
Срок сдачи квартал: **4**



Идентификатор корпуса ЖК: **ГП-6**
Стадия строительства: **сдан в эксплуатацию**



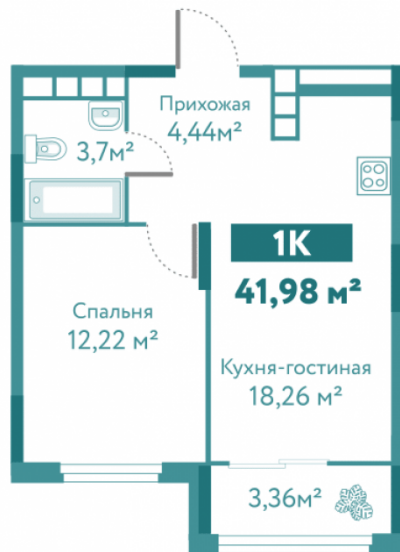


Студия

от **₽ 3 972 000**

Количество комнат	Студия
Общая площадь	25.96 м²
Стоимость за м²	₽ 153 005
Этаж	6
Этажей в доме	10

Планировки



1-к.квартира

от **₽ 5 500 000**

Количество комнат	1
Общая площадь	41.98 м²
Стоимость за м²	₽ 131 015
Этаж	3
Этажей в доме	10

Планировки



2-к.квартира

от **₽ 7 284 000**

Количество комнат	2
Общая площадь	68.71 м²
Стоимость за м²	₽ 106 011
Этаж	3
Этажей в доме	10

Жилой комплекс Акватория располагается в экологически чистом районе на берегу р. Туры. При этом находится вблизи объездной дороги, что позволит быстро добраться практически в любую точку города. Предусмотрена каскадная застройка и множество вариантов планировок: от квартир с террасами и уютных студий до просторных квартир хайфлет. Из окон открывается потрясающий вид на реку. В Акватории дворы — это творческие и функциональные зоны для всех возрастов, умное зонирование и игровое и спортивное оборудование от современных производителей. В шаговой доступности находятся школы, детские сады, поликлиники, скверы а в зоне видимости расположены торговые центры, такие как: Сити Молл, Лента, Леруа Мерлен. Пространство двора приватно, комфортно и безопасно, поскольку движение автомобилей ограничено, а активная и тихая зоны разделены. Парковочные места для автомобилей вынесены за пределы внутренней части жилого комплекса, а элегантная архитектура, выраженная в цветовой гармонии фасадов, создает особое настроение. ЖК Акватория – Это территория нового формата жизни. Мы создаем пространство для людей, в котором будет комфортно и просторно

Планировки



3-к.квартира

от **₽ 9 018 000**

Количество комнат	3
Общая площадь	90.97 м²
Стоимость за м²	₽ 99 132
Этаж	4
Этажей в доме	10



Ведущий специалист по недвижимости

Димитрова Марина Димитрова

+7(992)304-1016

ecndimitrova@yandex.ru

ЕДИНЫЙ ЦЕНТР НЕДВИЖИМОСТИ

+7(929)269-66-94

ecn72.ru

ecntmn@yandex.ru

г Тюмень, ул Володарского, д 17/4

