



Продажа

ЖК «Новатор» ГП-1

Тюмень,

улица Новаторов, д. 28



₽ **4 088 000**

Novator расположен в перспективном районе Тюмени, вдоль главной артерии города — ул. Республики.

Отсюда удобно добраться в любую точку города, а до центра по прямой — всего 5 км.

Двор – самая атмосферная часть жилого комплекса. Инновационные игровые пространства для детей всех возрастов, а также площадки с тренажерами для спортивного досуга.

Сердце квартала — собственный бульвар для жителей с зонами для отдыха и прогулок, арт-объектами и фонтаном, который станет местом притяжения.

Беговые и велодорожки точно понравятся тем, кто ценит здоровый образ жизни. В уединенных местах для отдыха и прогулок можно устроить пикник с самыми близкими или просто подышать свежим воздухом, наслаждаясь вечерними пейзажами Novatora.

Твой оазис живой природы посреди города — извилистые пешеходные тропы проложены среди сочной зелени и деревьев, дающих тенистый навес. Они ухожены — гулять будет комфортно и родителям с коляской, и старшему поколению. По всей территории парка будут расставлены скамейки — во время прогулки можно присесть, чтобы полюбоваться окружающими видами. Зеленые зоны отдыха с лежаками и зонтиками будут организованы в тени — здесь можно укрыться от солнца в жаркий день, устроить пикник или поработать с ноутбуком. А вечером — просто полежать под открытым небом, считая звезды.

Дополнительные преимущества ЖК Novator:

- Авторская архитектура;
- Дизайнерские лобби;
- Высокие потолки от 2,88 м.;
- Панорамное остекление;
- Лифт в теплый паркинг.

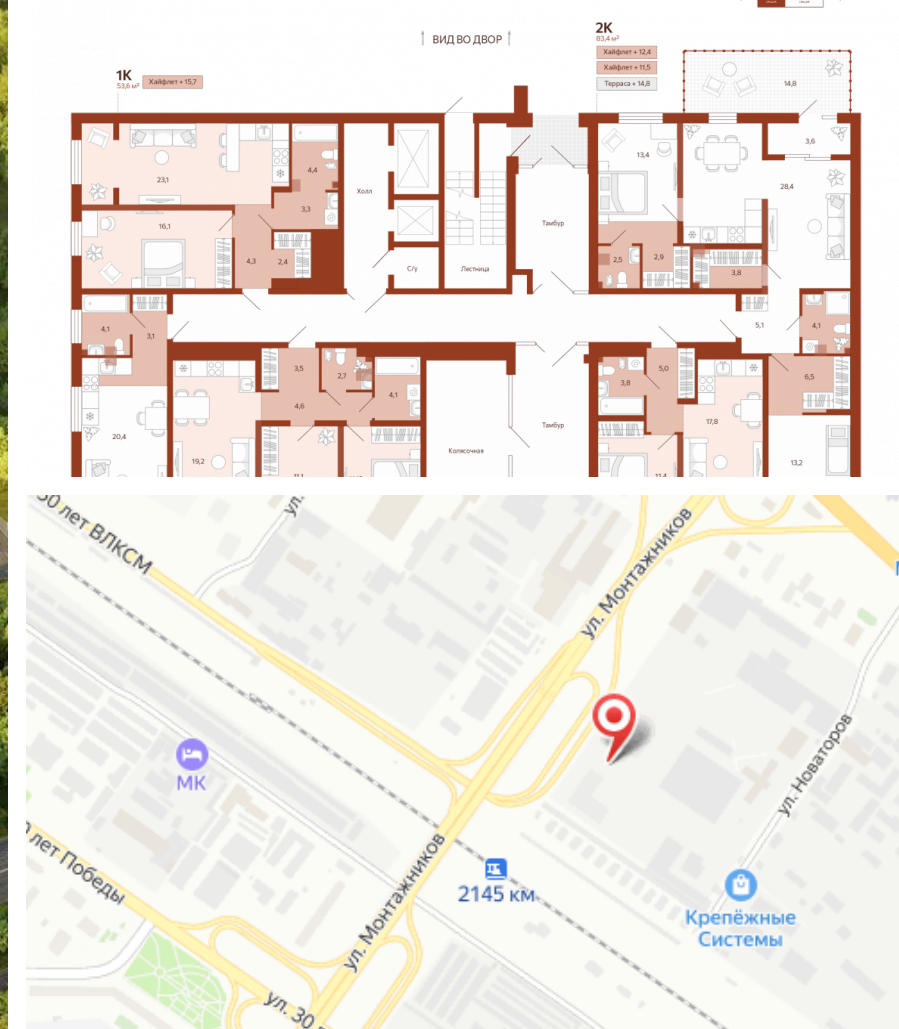




Название ЖК: **ЖК «Новатор»**

Срок сдачи год: **2025 г.**

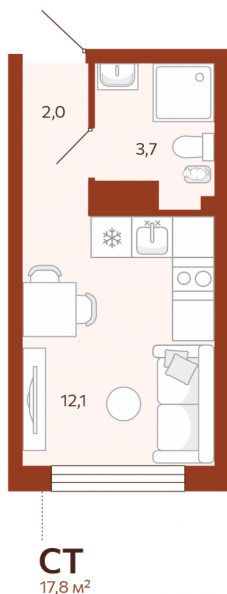
Срок сдачи квартал: **4**



Идентификатор корпуса ЖК: **ГП-1**

Стадия строительства: **строится**

Планировки



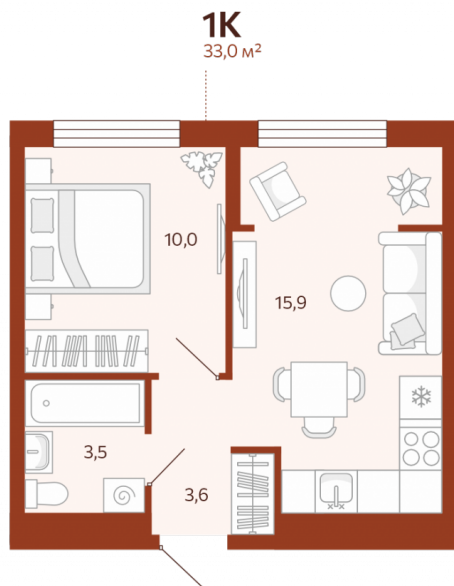
Студия

от **₽ 4 088 000**

Количество комнат	Студия
Общая площадь	17.75 м ²
Стоимость за м ²	₽ 230 310
Жилая площадь	12.08 м ²
Площадь кухни	12.08 м ²
Этаж	2
Этажей в доме	14

Novator расположился в перспективном районе Тюмени, вдоль главной артерии города — ул. Республики. Отсюда удобно добраться в любую точку города, а до центра по прямой — всего 5 км. Двор — самая атмосферная часть жилого комплекса. Инновационные игровые пространства для детей всех возрастов, а также площадки с тренажерами для спортивного досуга. Сердце квартала — собственный бульвар для жителей с зонами для отдыха и прогулок, арт-объектами и фонтаном, который станет местом притяжения. Беговые и велодорожки точно понравятся тем, кто ценит здоровый образ жизни. В уединенных местах для отдыха и прогулок можно устроить пикник с самыми близкими или просто подышать свежим воздухом, наслаждаясь вечерними пейзажами Novatora. Твой оазис живой природы посреди города — извилистые пешеходные тропы проложены среди сочной зелени и деревьев, дающих тенистый навес. Они ухожены — гулять будет комфортно и родителям с коляской, и старшему поколению. По всей территории парка будут расставлены скамейки — во время прогулки можно присесть, чтобы полюбоваться окружающими видами. Зеленые зоны отдыха с лежаками и зонтиками будут организованы в тени — здесь можно укрыться от солнца в жаркий день, устроить пикник или поработать с ноутбуком. А вечером — просто полежать под открытым небом, считая звезды.

Планировки



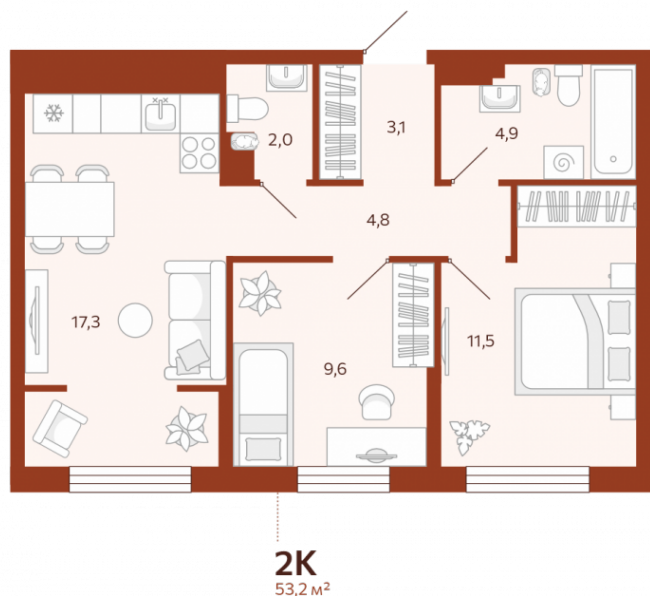
1-к.квартира

от **₽ 5 445 000**

Количество комнат	1
Общая площадь	33 м²
Стоимость за м²	₽ 165 000
Жилая площадь	10.04 м²
Площадь кухни	15.88 м²
Этаж	3
Этажей в доме	14

Novator расположился в перспективном районе Тюмени, вдоль главной артерии города — ул. Республики. Отсюда удобно добраться в любую точку города, а до центра по прямой — всего 5 км. Двор — самая атмосферная часть жилого комплекса. Инновационные игровые пространства для детей всех возрастов, а также площадки с тренажерами для спортивного досуга. Сердце квартала — собственный бульвар для жителей с зонами для отдыха и прогулок, арт-объектами и фонтаном, который станет местом притяжения. Беговые и велодорожки точно понравятся тем, кто ценит здоровый образ жизни. В уединенных местах для отдыха и прогулок можно устроить пикник с самыми близкими или просто подышать свежим воздухом, наслаждаясь вечерними пейзажами Novatora. Твой оазис живой природы посреди города — извилистые пешеходные тропы проложены среди сочной зелени и деревьев, дающих тенистый навес. Они ухожены — гулять будет комфортно и родителям с коляской, и старшему поколению. По всей территории парка будут расставлены скамейки — во время прогулки можно присесть, чтобы полюбоваться окружающими видами. Зеленые зоны отдыха с лежаками и зонтиками будут организованы в тени — здесь можно укрыться от солнца в жаркий день, устроить пикник или поработать с ноутбуком. А вечером — просто полежать под открытым небом, считая звезды.

Планировки



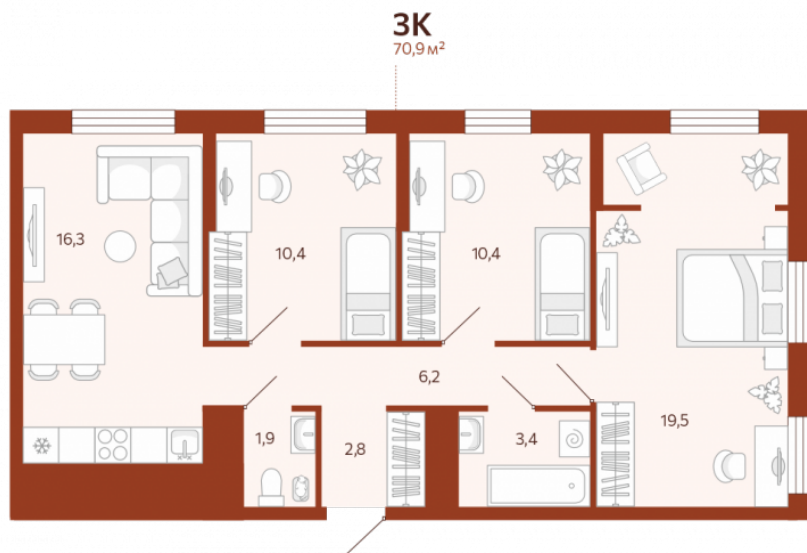
2-к.квартира

от **₽ 7 612 000**

Количество комнат	2
Общая площадь	53.18 м²
Стоимость за м²	₽ 143 137
Жилая площадь	21.13 м²
Площадь кухни	17.28 м²
Этаж	3
Этажей в доме	14

Novator расположился в перспективном районе Тюмени, вдоль главной артерии города — ул. Республики. Отсюда удобно добраться в любую точку города, а до центра по прямой — всего 5 км. Двор — самая атмосферная часть жилого комплекса. Инновационные игровые пространства для детей всех возрастов, а также площадки с тренажерами для спортивного досуга. Сердце квартала — собственный бульвар для жителей с зонами для отдыха и прогулок, арт-объектами и фонтаном, который станет местом притяжения. Беговые и велодорожки точно понравятся тем, кто ценит здоровый образ жизни. В уединенных местах для отдыха и прогулок можно устроить пикник с самыми близкими или просто подышать свежим воздухом, наслаждаясь вечерними пейзажами Novatora. Твой оазис живой природы посреди города — извилистые пешеходные тропы проложены среди сочной зелени и деревьев, дающих тенистый навес. Они ухожены — гулять будет комфортно и родителям с коляской, и старшему поколению. По всей территории парка будут расставлены скамейки — во время прогулки можно присесть, чтобы полюбоваться окружающими видами. Зеленые зоны отдыха с лежаками и зонтиками будут организованы в тени — здесь можно укрыться от солнца в жаркий день, устроить пикник или поработать с ноутбуком. А вечером — просто полежать под открытым небом, считая звезды.

Планировки



3-к.квартира

от **₽ 8 786 000**

Количество комнат	3
Общая площадь	70.85 м²
Стоимость за м²	₽ 124 008
Жилая площадь	40.23 м²
Площадь кухни	16.32 м²
Этаж	3
Этажей в доме	14

Новатор расположился в перспективном районе Тюмени, вдоль главной артерии города — ул. Республики. Отсюда удобно добраться в любую точку города, а до центра по прямой — всего 5 км. Двор — самая атмосферная часть жилого комплекса. Инновационные игровые пространства для детей всех возрастов, а также площадки с тренажерами для спортивного досуга. Сердце квартала — собственный бульвар для жителей с зонами для отдыха и прогулок, арт-объектами и фонтаном, который станет местом притяжения. Беговые и велодорожки точно понравятся тем, кто ценит здоровый образ жизни. В уединенных местах для отдыха и прогулок можно устроить пикник с самыми близкими или просто подышать свежим воздухом, наслаждаясь вечерними пейзажами Новатора. Твой оазис живой природы посреди города — извилистые пешеходные тропы проложены среди сочной зелени и деревьев, дающих тенистый навес. Они ухожены — гулять будет комфортно и родителям с коляской, и старшему поколению. По всей территории парка будут расставлены скамейки — во время прогулки можно присесть, чтобы полюбоваться окружающими видами. Зеленые зоны отдыха с лежаками и зонтиками будут организованы в тени — здесь можно укрыться от солнца в жаркий день, устроить пикник или поработать с ноутбуком. А вечером — просто полежать под открытым небом, считая звезды. - Авторская архитектура; - Дизайнерские лобби; - Высокие потолки от 2,88 м.; - Панорамное остекление; - Лифт в теплый паркинг.



Ведущий специалист по недвижимости

Димитрова Марина Димитрова

+7(992)304-1016

ecndimitrova@yandex.ru

ЕДИНЫЙ ЦЕНТР НЕДВИЖИМОСТИ

+7(929)269-66-94

ecn72.ru

ecntmn@yandex.ru

г Тюмень, ул Володарского, д 17/4

