



Продажа

ЖК «Свой» ГП-1

Тюмень,

ул Сосьвинская, д 33, к 1



₽ **4 800 000**

ЖК «Свой» — жилой комплекс для людей, которым важно чувство родного места и домашней атмосферы. Проект включает в себя 2 дома высотой 16 этажей. Здесь 360 квартир площадью от 34 до 74 м². Срок сдачи 4 квартал 2026 год.

ЖК расположен на пересечении улиц Ватутина, Щербакова и Чайковского — это тихий, спокойный район в Центральном округе Тюмени.

Здесь развитая инфраструктура: поблизости несколько детских садов и школ, медицинские учреждения, крупные торговые центры, фитнес-клубы и парки для отдыха.

В закрытых дворах: зоны для тихого отдыха, площадка для детей с лабиринтом, всесезонные деревья и кустарники.

Шумные зоны вынесены за пределы двора. Здесь находится зона для воркаута и баскетбольная площадка, коворкинг-зоны, а также экран для просмотра фильмов. Для парковки автомобилей обустроено 323 машиноместа.

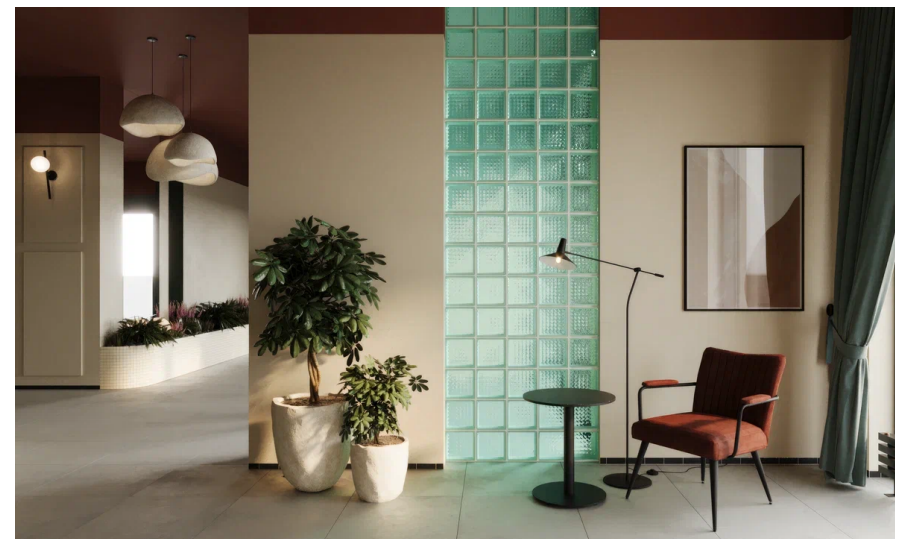
В каждой парадной есть теплый тамбур и домофон с Face ID. В колясочных установлен пост для подкачки колёс и лапомойка для домашних питомцев.

В проекте широкий выбор квартир: площадью от 34 до 74 м², с мастер-спальнями, постирочными, просторными кухнями-гостиными, двумя санузлами, с окнами в ванной.



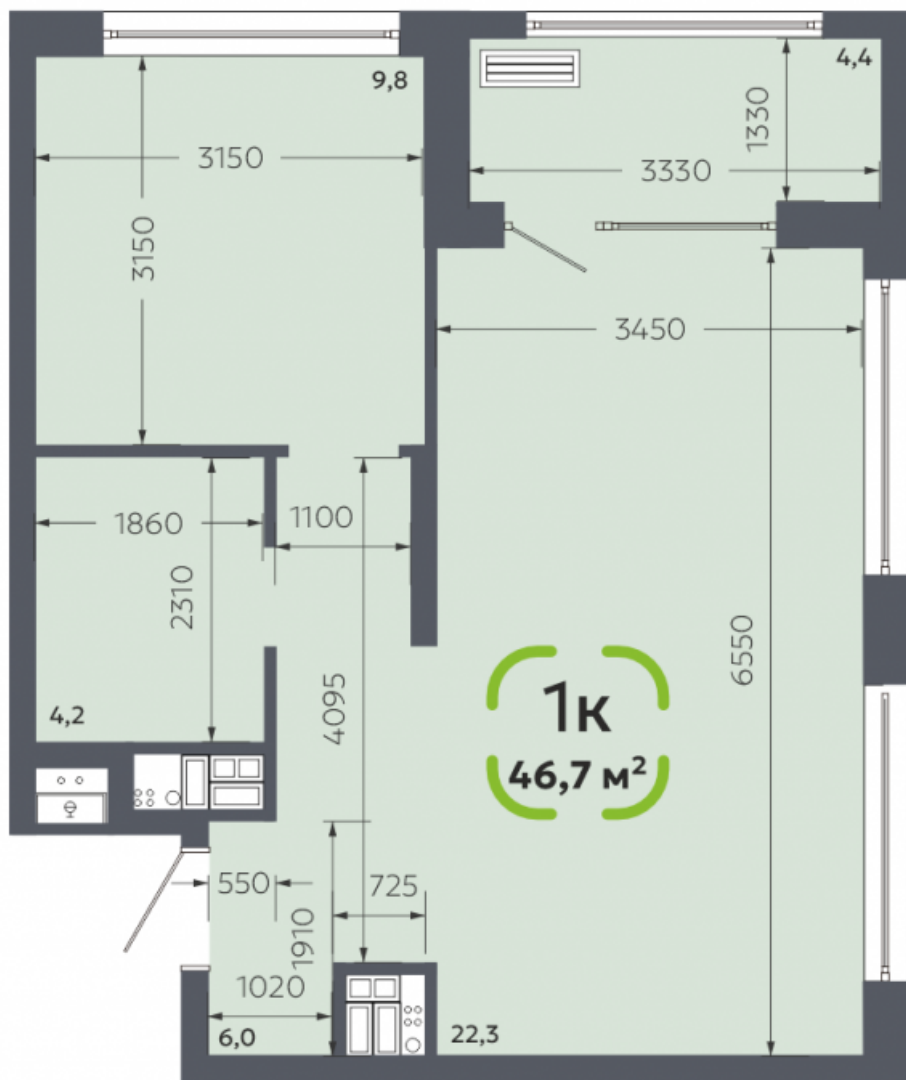


Название ЖК: **ЖК «Свой»**
Срок сдачи год: **2027 г.**
Срок сдачи квартал: **1**



Идентификатор корпуса ЖК: **ГП-1**
Стадия строительства: **строится**

ул. Новогодняя



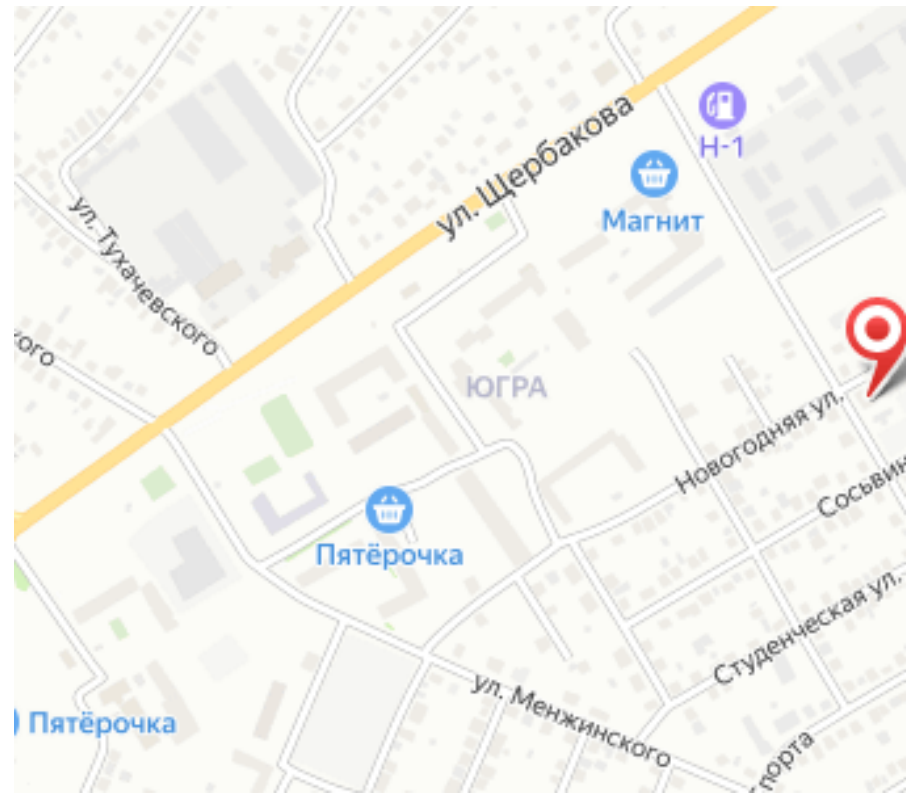
Двор

ул. Чайковского

ул. Новогодняя



Двор



Планировки



1-к.квартира

от **₽ 4 800 000**

Количество комнат	1
Общая площадь	34.3 м ²
Стоимость за м ²	₽ 139 942
Этаж	10
Этажей в доме	16
Тип санузла	Раздельный

ЖК «Свой» — жилой комплекс для людей, которым важно чувство родного места и домашней атмосферы. Проект включает в себя 2 дома высотой 16 этажей. Здесь 360 квартир площадью от 34 до 74 м². Срок сдачи 4 квартал 2026 год.

ЖК расположен на пересечении улиц Ватутина, Щербакова и Чайковского — это тихий, спокойный район в Центральном округе Тюмени.

Здесь развитая инфраструктура: поблизости несколько детских садов и школ, медицинские учреждения, крупные торговые центры, фитнес-клубы и парки для отдыха.

В закрытых дворах: зоны для тихого отдыха, площадка для детей с лабиринтом, всесезонные деревья и кустарники.

Шумные зоны вынесены за пределы двора. Здесь находится зона для воркаута и баскетбольная площадка, коворкинг-зоны, а также экран для просмотра фильмов. Для парковки автомобилей обустроено 323 машиноместа.

В каждой парадной есть теплый тамбур и домофон с Face ID. В колясочных установлен пост для подкачки колёс и лапомойка для домашних питомцев.

В проекте широкий выбор квартир: площадью от 34 до 74 м², с мастер-спальнями, постирочными, просторными кухнями-гостиными, двумя санузлами, с окнами в ванной.

Планировки



2-к.квартира

от **₽ 6 500 000**

Количество комнат	2
Общая площадь	53.5 м ²
Стоимость за м ²	₽ 121 495
Этаж	10
Этажей в доме	16
Тип санузла	Раздельный

ЖК «Свой» — жилой комплекс для людей, которым важно чувство родного места и домашней атмосферы. Проект включает в себя 2 дома высотой 16 этажей. Здесь 360 квартир площадью от 34 до 74 м². Срок сдачи 4 квартал 2026 год.

ЖК расположен на пересечении улиц Ватутина, Щербакова и Чайковского — это тихий, спокойный район в Центральном округе Тюмени.

Здесь развитая инфраструктура: поблизости несколько детских садов и школ, медицинские учреждения, крупные торговые центры, фитнес-клубы и парки для отдыха.

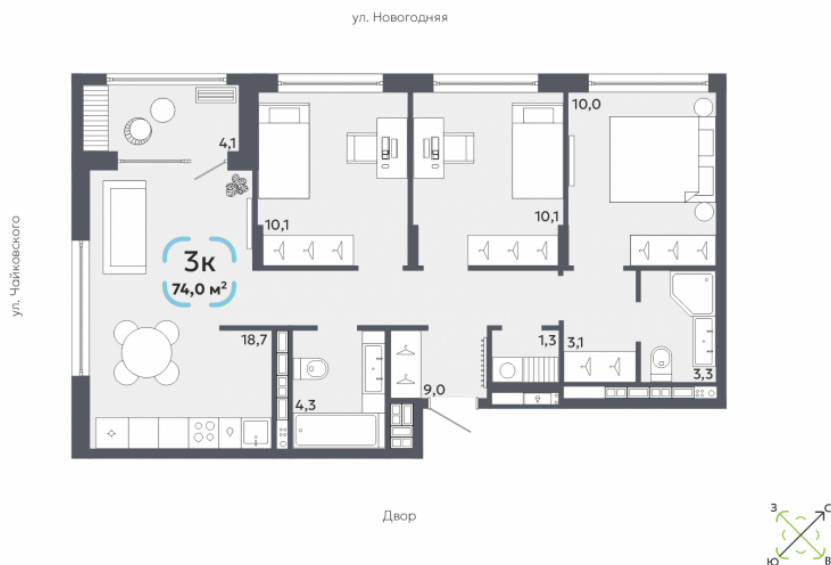
В закрытых дворах: зоны для тихого отдыха, площадка для детей с лабиринтом, всесезонные деревья и кустарники.

Шумные зоны вынесены за пределы двора. Здесь находится зона для воркаута и баскетбольная площадка, коворкинг-зоны, а также экран для просмотра фильмов. Для парковки автомобилей обустроено 323 машиноместа.

В каждой парадной есть теплый тамбур и домофон с Face ID. В колясочных установлен пост для подкачки колёс и лапомойка для домашних питомцев.

В проекте широкий выбор квартир: площадью от 34 до 74 м², с мастер-спальнями, постирочными, просторными кухнями-гостиными, двумя санузлами, с окнами в ванной.

Планировки



3-к.квартира

от **₽ 8 700 000**

Количество комнат	3
Общая площадь	74 м²
Стоимость за м²	₽ 117 568
Этаж	3
Этажей в доме	16
Тип санузла	Раздельный

ЖК «Свой» — жилой комплекс для людей, которым важно чувство родного места и домашней атмосферы. Проект включает в себя 2 дома высотой 16 этажей. Здесь 360 квартир площадью от 34 до 74 м2. Срок сдачи 4 квартал 2026 год.

ЖК расположен на пересечении улиц Ватутина, Щербакова и Чайковского — это тихий, спокойный район в Центральном округе Тюмени.

Здесь развитая инфраструктура: поблизости несколько детских садов и школ, медицинские учреждения, крупные торговые центры, фитнес-клубы и парки для отдыха.

В закрытых дворах: зоны для тихого отдыха, площадка для детей с лабиринтом, всесезонные деревья и кустарники.

Шумные зоны вынесены за пределы двора. Здесь находится зона для воркаута и баскетбольная площадка, коворкинг-зоны, а также экран для просмотра фильмов. Для парковки автомобилей обустроено 323 машиноместа.

В каждой парадной есть теплый тамбур и домофон с Face ID. В колясочных установлен пост для подкачки колёс и лапомойка для домашних питомцев.

В проекте широкий выбор квартир: площадью от 34 до 74 м2, с мастер-спальнями, постирочными, просторными кухнями-гостиными, двумя санузлами, с окнами в ванной.



Специалист по недвижимости

Зульхарнеева Фиряя Риваловна

+7(902)850-5866

+7(345)299-0850

ecnzul'kharneeva@gmail.com

ЕДИНЫЙ ЦЕНТР НЕДВИЖИМОСТИ

+7(929)269-66-94

ecn72.ru

ecntmn@yandex.ru

г Тюмень, ул Володарского, д 17/4

