

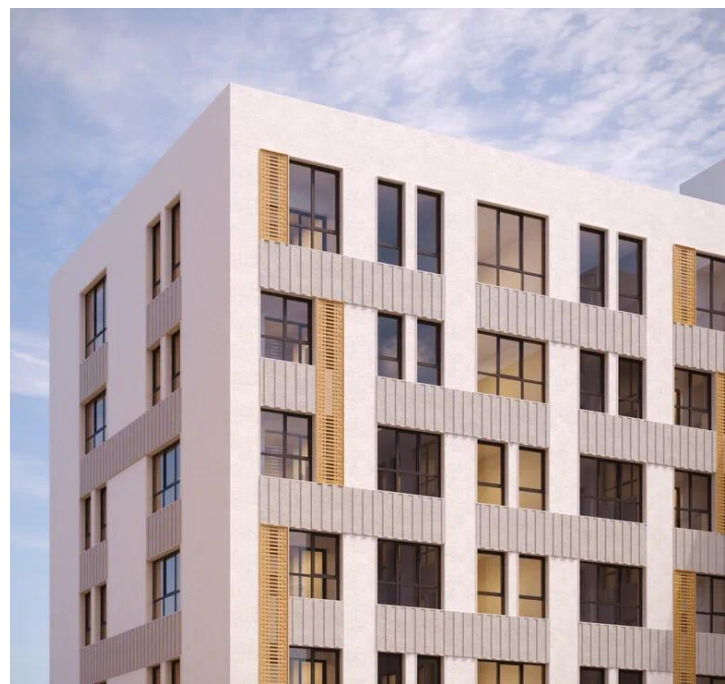


Продажа

**ЖК «Свой» ГП-2**

Тюмень,

ул Сосьвинская, д 31, к 1



₽ **5 150 000**

ЖК «Свой» — жилой комплекс для людей, которым важно чувство родного места и домашней атмосферы. Проект включает в себя 2 дома высотой 16 этажей. Здесь 360 квартир площадью от 34 до 74 м<sup>2</sup>. Срок сдачи 4 квартал 2026 год.

ЖК расположен на пересечении улиц Ватутина, Щербакова и Чайковского — это тихий, спокойный район в Центральном округе Тюмени.

Здесь развитая инфраструктура: поблизости несколько детских садов и школ, медицинские учреждения, крупные торговые центры, фитнес-клубы и парки для отдыха.

В закрытых дворах: зоны для тихого отдыха, площадка для детей с лабиринтом, всесезонные деревья и кустарники.

Шумные зоны вынесены за пределы двора. Здесь находится зона для воркаута и баскетбольная площадка, коворкинг-зоны, а также экран для просмотра фильмов. Для парковки автомобилей обустроено 323 машиноместа.

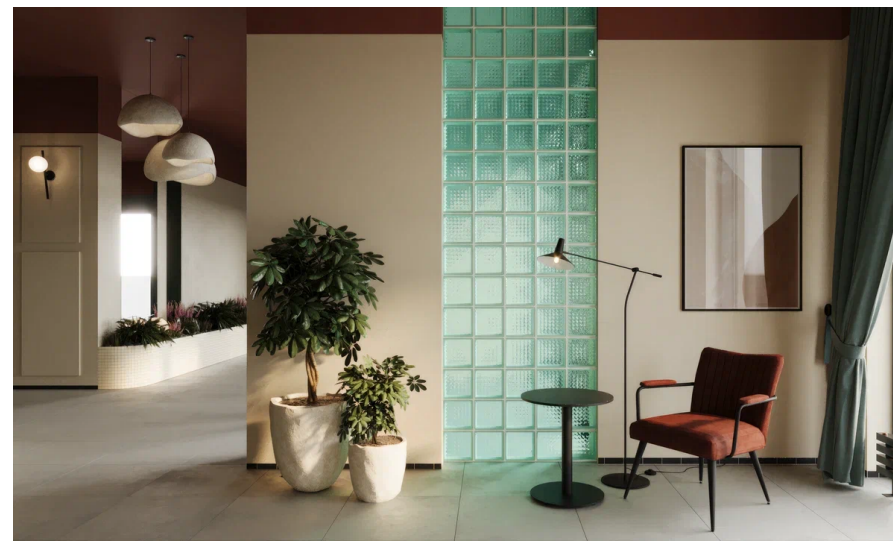
В каждой парадной есть теплый тамбур и домофон с Face ID. В колясочных установлен пост для подкачки колёс и лапомойка для домашних питомцев.

В проекте широкий выбор квартир: площадью от 34 до 74 м<sup>2</sup>, с мастер-спальнями, постирочными, просторными кухнями-гостиными, двумя санузлами, с окнами в ванной.

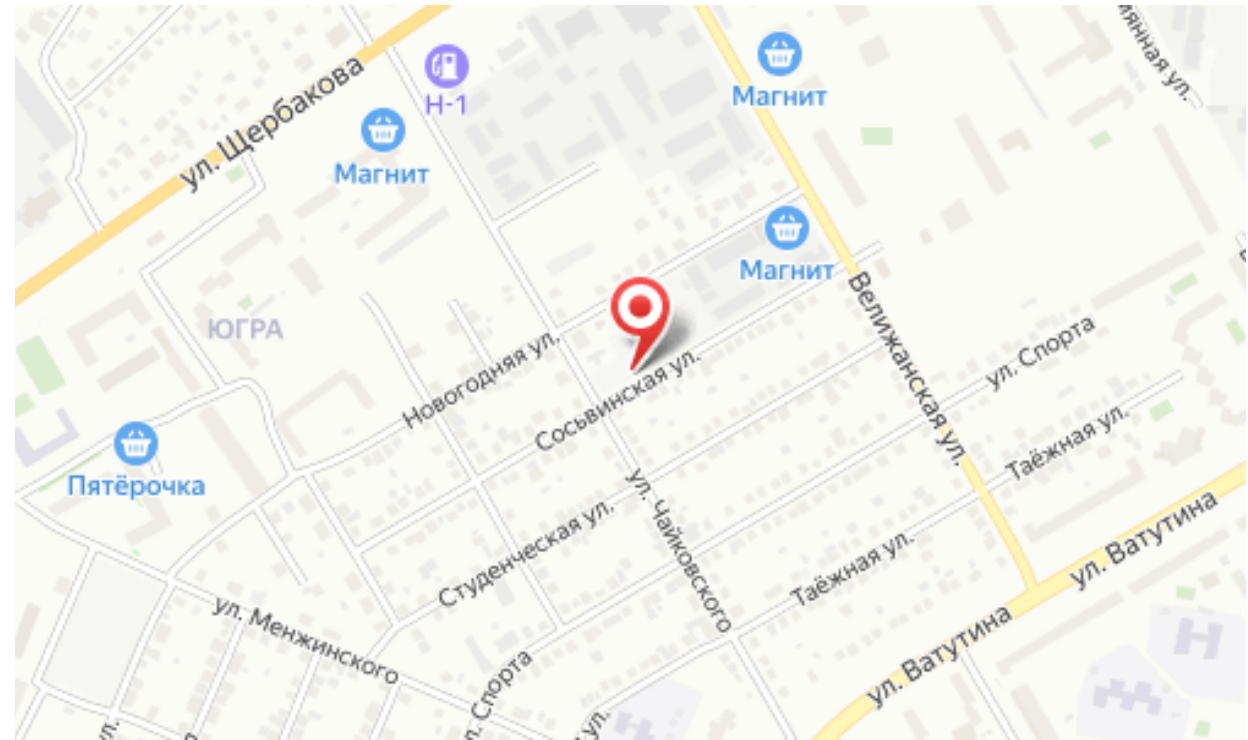




Название ЖК: **ЖК «Свой»**  
Срок сдачи год: **2027 г.**  
Срок сдачи квартал: **1**



Идентификатор корпуса ЖК: **ГП-2**  
Стадия строительства: **строится**



# Планировки



## 1-к.квартира

от **₽ 5 150 000**

Количество комнат	1
Общая площадь	38.9 м²
Стоимость за м²	₽ 132 391
Этаж	5
Этажей в доме	16
Тип санузла	Раздельный

ЖК «Свой» — жилой комплекс для людей, которым важно чувство родного места и домашней атмосферы. Проект включает в себя 2 дома высотой 16 этажей. Здесь 360 квартир площадью от 34 до 74 м2. Срок сдачи 4 квартал 2026 год.

ЖК расположен на пересечении улиц Ватутина, Щербакова и Чайковского — это тихий, спокойный район в Центральном округе Тюмени.

Здесь развитая инфраструктура: поблизости несколько детских садов и школ, медицинские учреждения, крупные торговые центры, фитнес-клубы и парки для отдыха.

В закрытых дворах: зоны для тихого отдыха, площадка для детей с лабиринтом, всесезонные деревья и кустарники.

Шумные зоны вынесены за пределы двора. Здесь находится зона для воркаута и баскетбольная площадка, коворкинг-зоны, а также экран для просмотра фильмов. Для парковки автомобилей обустроено 323 машиноместа.

В каждой парадной есть теплый тамбур и домофон с Face ID. В колясочных установлен пост для подкачки колёс и лапомойка для домашних питомцев.

В проекте широкий выбор квартир: площадью от 34 до 74 м2, с мастер-спальнями, постирочными, просторными кухнями-гостиными, двумя санузлами, с окнами в ванной.

# Планировки



## 2-к.квартира

от **₽ 6 550 000**

Количество комнат	2
Общая площадь	52.5 м <sup>2</sup>
Стоимость за м <sup>2</sup>	₽ 124 762
Этаж	2
Этажей в доме	16
Тип санузла	Раздельный

ЖК «Свой» — жилой комплекс для людей, которым важно чувство родного места и домашней атмосферы. Проект включает в себя 2 дома высотой 16 этажей. Здесь 360 квартир площадью от 34 до 74 м2. Срок сдачи 4 квартал 2026 год.

ЖК расположен на пересечении улиц Ватутина, Щербакова и Чайковского — это тихий, спокойный район в Центральном округе Тюмени.

Здесь развитая инфраструктура: поблизости несколько детских садов и школ, медицинские учреждения, крупные торговые центры, фитнес-клубы и парки для отдыха.

В закрытых дворах: зоны для тихого отдыха, площадка для детей с лабиринтом, всесезонные деревья и кустарники.

Шумные зоны вынесены за пределы двора. Здесь находится зона для воркаута и баскетбольная площадка, коворкинг-зоны, а также экран для просмотра фильмов. Для парковки автомобилей обустроено 323 машиноместа.

В каждой парадной есть теплый тамбур и домофон с Face ID. В колясочных установлен пост для подкачки колёс и лапомойка для домашних питомцев.

В проекте широкий выбор квартир: площадью от 34 до 74 м2, с мастер-спальнями, постирочными, просторными кухнями-гостиными, двумя санузлами, с окнами в ванной.

# Планировки



## 3-к.квартира

от **₽ 8 350 000**

Количество комнат	3
Общая площадь	71.8 м <sup>2</sup>
Стоимость за м <sup>2</sup>	₽ 116 295
Этаж	9
Этажей в доме	16
Тип санузла	Раздельный

ЖК «Свой» — жилой комплекс для людей, которым важно чувство родного места и домашней атмосферы. Проект включает в себя 2 дома высотой 16 этажей. Здесь 360 квартир площадью от 34 до 74 м<sup>2</sup>. Срок сдачи 4 квартал 2026 год.

ЖК расположен на пересечении улиц Ватутина, Щербакова и Чайковского — это тихий, спокойный район в Центральном округе Тюмени.

Здесь развитая инфраструктура: поблизости несколько детских садов и школ, медицинские учреждения, крупные торговые центры, фитнес-клубы и парки для отдыха.

В закрытых дворах: зоны для тихого отдыха, площадка для детей с лабиринтом, всесезонные деревья и кустарники.

Шумные зоны вынесены за пределы двора. Здесь находится зона для воркаута и баскетбольная площадка, коворкинг-зоны, а также экран для просмотра фильмов. Для парковки автомобилей обустроено 323 машиноместа.

В каждой парадной есть теплый тамбур и домофон с Face ID. В колясочных установлен пост для подкачки колёс и лапомойка для домашних питомцев.

В проекте широкий выбор квартир: площадью от 34 до 74 м<sup>2</sup>, с мастер-спальнями, постирочными, просторными кухнями-гостиными, двумя санузлами, с окнами в ванной.



Специалист по недвижимости

**Зульхарнеева Фиряя Риваловна**

+7(902)850-5866

+7(345)299-0850

[ecnzul'kharneeva@gmail.com](mailto:ecnzul'kharneeva@gmail.com)

ЕДИНЫЙ ЦЕНТР НЕДВИЖИМОСТИ

+7(929)269-66-94

[ecn72.ru](http://ecn72.ru)

[ecntmn@yandex.ru](mailto:ecntmn@yandex.ru)

г Тюмень, ул Володарского, д 17/4

