

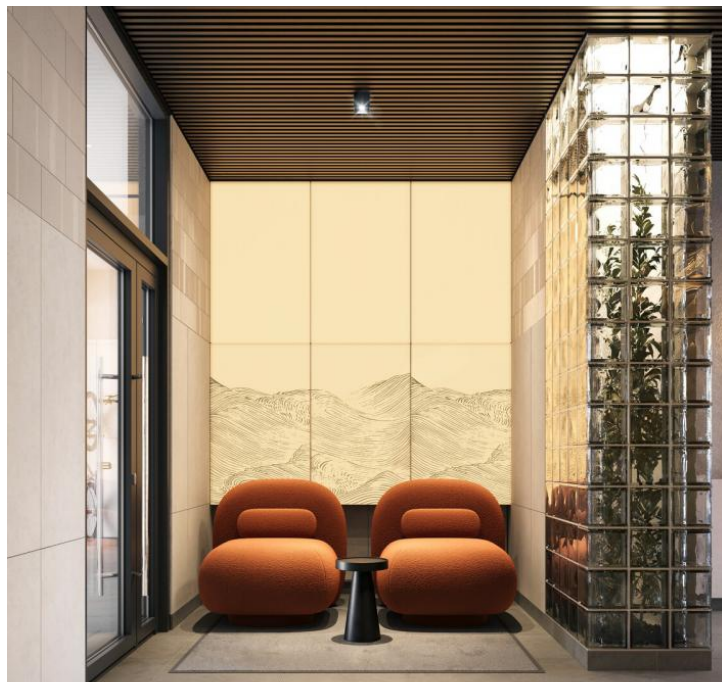


Продажа

ЖК «Хито» ГП-1

Тюмень, Дударева

деревня Дударева, ул Сергея Джанбровского,



₽ **3 700 000**

Хито — квартал с японской эстетикой в районе Дударева. Проект будет состоять из 3 домов, первая очередь строительства — это 17-этажный дом на 7 секций.

Проект находится рядом с лесным массивом, на пересечении улиц Тюменская и Сергея Джанбровского.

Дорога на авто до центра займёт 20 минут, до ТРЦ «Колумб» и «Кристалл» — 10-12 минут. До лесного парка идти 15 минут пешком.

Здесь развитая инфраструктура: детские сады и школы, мед. учреждения, фитнес-клубы, супермаркеты.

Во дворах будет своя дорожка в парк, павильоны для пинг-понга и с качелями, спортивная и детская площадки, площадка для выгула собак.

Также будет обустроен сад камней, мостик через ручей, тропа для выгула собак и спортивная тропа в лесу.

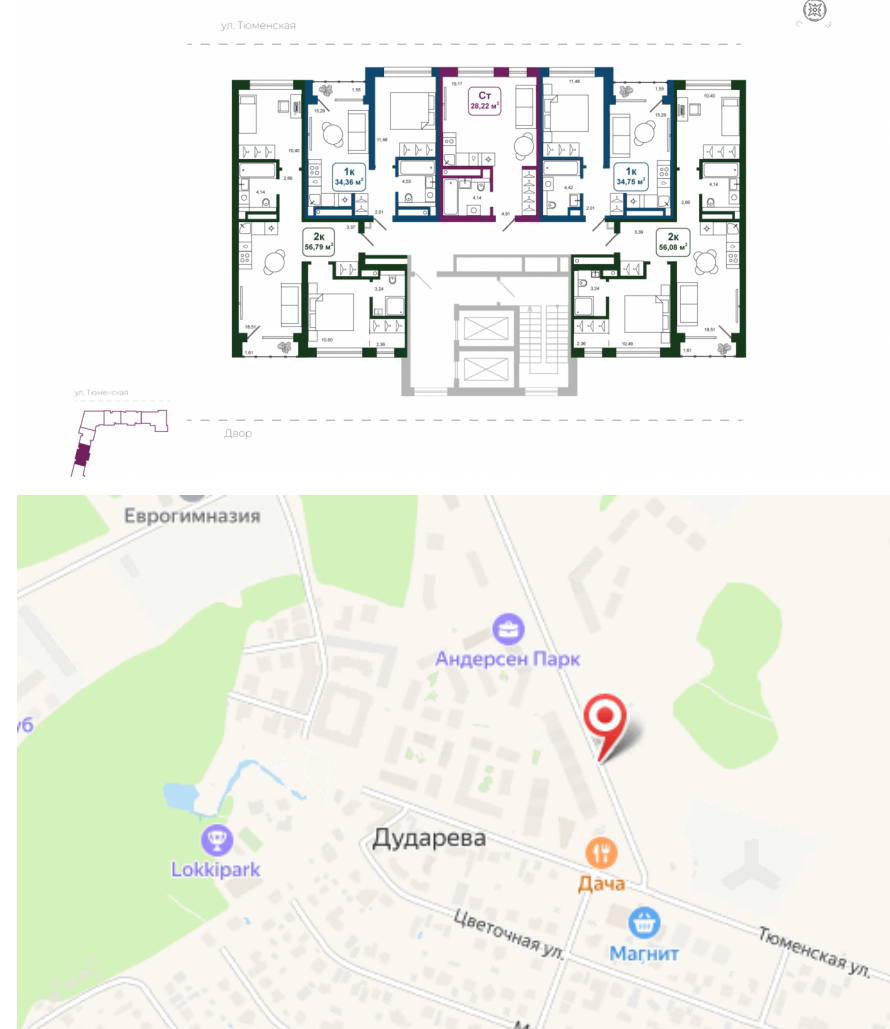
В парадных обустроен тёплый тамбур, витражи и перегородки в стиле сёдзи, мягкие зоны ожидания.

В проекте более 20 видов планировок: виды на лес, гардеробные с окном, кухни-гостиные - 20 м², террасы на 1 и 2 этажах, студии с двумя окнами.



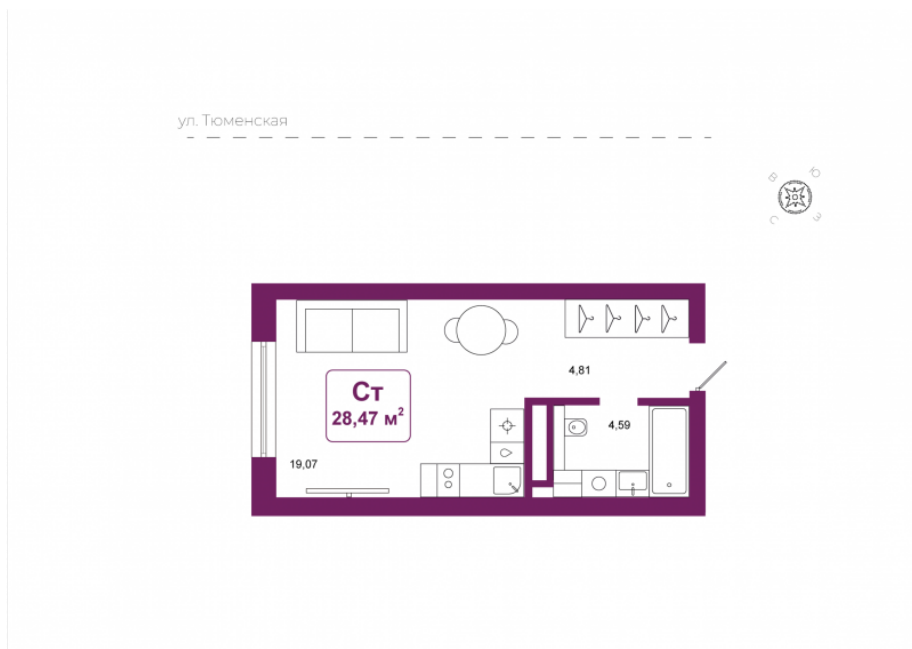


Название ЖК: **ЖК «Хито»**
Срок сдачи год: **2028 г.**
Срок сдачи квартал: **1**



Идентификатор корпуса ЖК: **ГП-1**
Стадия строительства: **строится**

Планировки



Студия

от **₽ 3 700 000**

| | |
|-----------------------------|----------------------|
| Количество комнат | Студия |
| Общая площадь | 28.47 м ² |
| Стоимость за м ² | ₽ 129 961 |
| Площадь кухни | 19.07 м ² |
| Этаж | 3 |
| Этажей в доме | 17 |
| Тип санузла | Раздельный |

Хито — квартал с японской эстетикой в районе Дударева. Проект будет состоять из 3 домов, первая очередь строительства — это 17-этажный дом на 7 секций.

Проект находится рядом с лесным массивом, на пересечении улиц Тюменская и Сергея Джанбровского.

Дорога на авто до центра займёт 20 минут, до ТРЦ «Колумб» и «Кристалл» — 10-12 минут. До лесного парка идти 15 минут пешком.

Здесь развитая инфраструктура: детские сады и школы, мед. учреждения, фитнес-клубы, супермаркеты.

Во дворах будет своя дорожка в парк, павильоны для пинг-понга и с качелями, спортивная и детская площадки, площадка для выгула собак.

Также будет обустроен сад камней, мостик через ручей, тропа для выгула собак и спортивная тропа в лесу.

В парадных обустроен тёплый тамбур, витражи и перегородки в стиле сёдзи, мягкие зоны ожидания.

В проекте более 20 видов планировок: виды на лес, гардеробные с окном, кухни-гостиные > 20 м², террасы на 1 и 2 этажах, студии с двумя окнами.

Планировки



1-к.квартира

от **₽ 4 450 000**

| | |
|-----------------------------|----------------------|
| Количество комнат | 1 |
| Общая площадь | 33.07 м ² |
| Стоимость за м ² | ₽ 134 563 |
| Площадь кухни | 14.61 м ² |
| Этаж | 3 |
| Этажей в доме | 17 |
| Тип санузла | Раздельный |

Хито — квартал с японской эстетикой в районе Дударева. Проект будет состоять из 3 домов, первая очередь строительства — это 17-этажный дом на 7 секций.

Проект находится рядом с лесным массивом, на пересечении улиц Тюменская и Сергея Джанбровского.

Дорога на авто до центра займёт 20 минут, до ТРЦ «Колумб» и «Кристалл» — 10-12 минут. До лесного парка идти 15 минут пешком.

Здесь развитая инфраструктура: детские сады и школы, мед. учреждения, фитнес-клубы, супермаркеты.

Во дворах будет своя дорожка в парк, павильоны для пинг-понга и с качелями, спортивная и детская площадки, площадка для выгула собак.

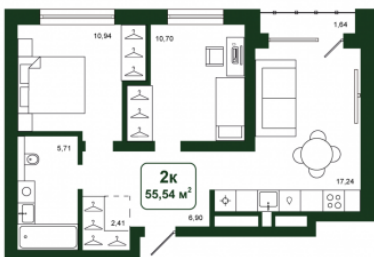
Также будет обустроен сад камней, мостик через ручей, тропа для выгула собак и спортивная тропа в лесу.

В парадных обустроен тёплый тамбур, витражи и перегородки в стиле сёдзи, мягкие зоны ожидания.

В проекте более 20 видов планировок: виды на лес, гардеробные с окном, кухни-гостиные > 20 м², террасы на 1 и 2 этажах, студии с двумя окнами.

Планировки

ул. Тюменская



2-к.квартира

от **₽ 6 450 000**

| | |
|-------------------|------------|
| Количество комнат | 2 |
| Общая площадь | 55.54 м² |
| Стоимость за м² | ₽ 116 133 |
| Площадь кухни | 17.24 м² |
| Этаж | 2 |
| Этажей в доме | 17 |
| Тип санузла | Раздельный |

Хито — квартал с японской эстетикой в районе Дударева. Проект будет состоять из 3 домов, первая очередь строительства — это 17-этажный дом на 7 секций.

Проект находится рядом с лесным массивом, на пересечении улиц Тюменская и Сергея Джанбровского.

Дорога на авто до центра займёт 20 минут, до ТРЦ «Колумб» и «Кристалл» — 10-12 минут. До лесного парка идти 15 минут пешком.

Здесь развитая инфраструктура: детские сады и школы, мед. учреждения, фитнес-клубы, супермаркеты.

Во дворах будет своя дорожка в парк, павильоны для пинг-понга и с качелями, спортивная и детская площадки, площадка для выгула собак.

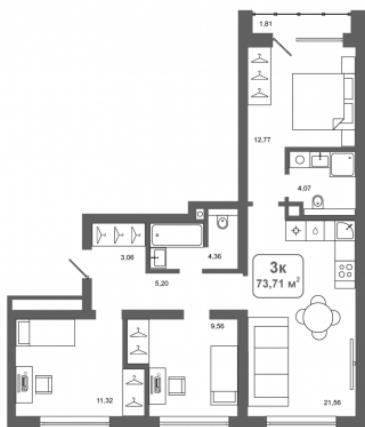
Также будет обустроен сад камней, мостик через ручей, тропа для выгула собак и спортивная тропа в лесу.

В парадных обустроен тёплый тамбур, витражи и перегородки в стиле сёдзи, мягкие зоны ожидания.

В проекте более 20 видов планировок: виды на лес, гардеробные с окном, кухни-гостиные > 20 м², террасы на 1 и 2 этажах, студии с двумя окнами.

Планировки

ул. Тюменская



3-к.квартира

от **₽ 8 250 000**

| | |
|-----------------------------|----------------------|
| Количество комнат | 3 |
| Общая площадь | 73.71 м ² |
| Стоимость за м ² | ₽ 111 925 |
| Площадь кухни | 21.56 м ² |
| Этаж | 2 |
| Этажей в доме | 17 |
| Тип санузла | Раздельный |

Хито — квартал с японской эстетикой в районе Дударева. Проект будет состоять из 3 домов, первая очередь строительства — это 17-этажный дом на 7 секций.

Проект находится рядом с лесным массивом, на пересечении улиц Тюменская и Сергея Джанбровского.

Дорога на авто до центра займёт 20 минут, до ТРЦ «Колумб» и «Кристалл» — 10-12 минут. До лесного парка идти 15 минут пешком.

Здесь развитая инфраструктура: детские сады и школы, мед. учреждения, фитнес-клубы, супермаркеты.

Во дворах будет своя дорожка в парк, павильоны для пинг-понга и с качелями, спортивная и детская площадки, площадка для выгула собак.

Также будет обустроен сад камней, мостик через ручей, тропа для выгула собак и спортивная тропа в лесу.

В парадных обустроен тёплый тамбур, витражи и перегородки в стиле сёдзи, мягкие зоны ожидания.

В проекте более 20 видов планировок: виды на лес, гардеробные с окном, кухни-гостиные > 20 м², террасы на 1 и 2 этажах, студии с двумя окнами.



Специалист по недвижимости

Зульхарнеева Фирая Риваловна

+7(902)850-5866

+7(345)299-0850

ecnzul'kharneeva@gmail.com

ЕДИНЫЙ ЦЕНТР НЕДВИЖИМОСТИ

+7(929)269-66-94

ecn72.ru

ecntmn@yandex.ru

г Тюмень, ул Володарского, д 17/4

