



Продажа

Студия, 30.7 м², 13/20 эт.

Патрушева, Патрушева

Тюменская обл, Тюменский р-н, деревня
Патрушева, ул Александра Пушкина, д 16



₽ **3 980 000**

Срочная продажа!!!
Квартира-студия в ЖК «Меридиан Юг».

Жилой комплекс строится в южной части города, расположен по Червишевскому тракту. В квартире выполнен ремонт, частично установлена мебель, установлена сантехника

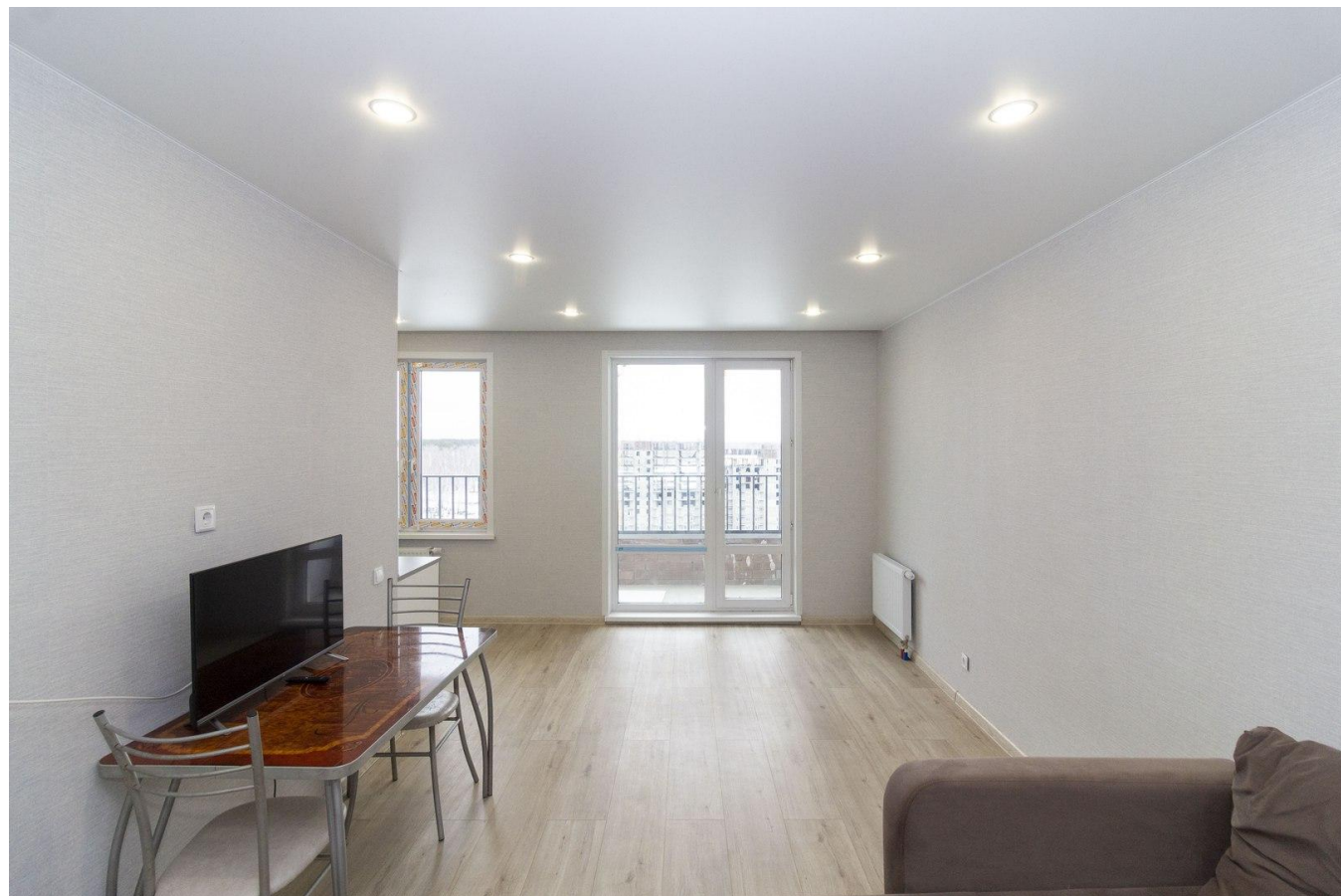
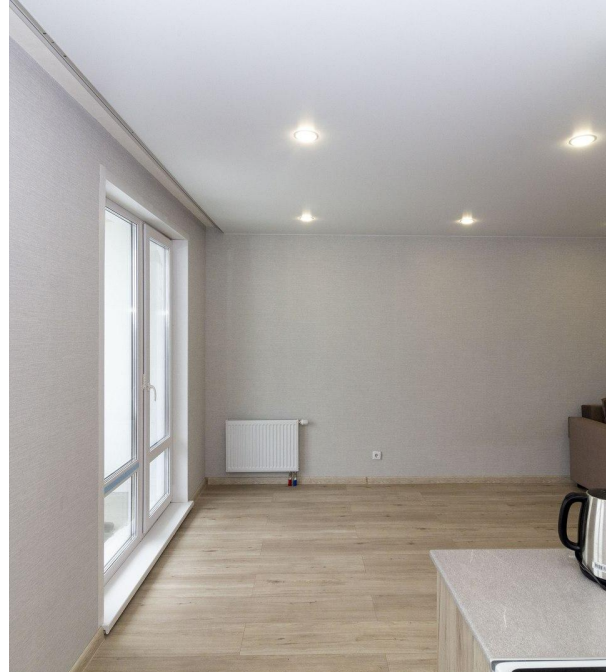
В перспективе здесь будет построено 2 детских сада, средняя школа и магазины шаговой доступности.

Новая дорожная развязка соединит Червишевский тракт и ул. Пермякова. За 20 минут можно добраться до центра города на собственном автомобиле, а 11 маршрутов городского транспорта обеспечат максимальную транспортную доступность.

Квартал состоит из 4-х домов высотой от 10 до 20 этажей и современным двором закрытого типа. На первых этажах зданий расположатся магазины формата "У дома". Открытая наземная парковка на 1379 м/м обеспечивает место для размещения автомобиля.

Преимущества жилого квартала: беспрепятственный вход в подъезд с коляской или велосипедом.

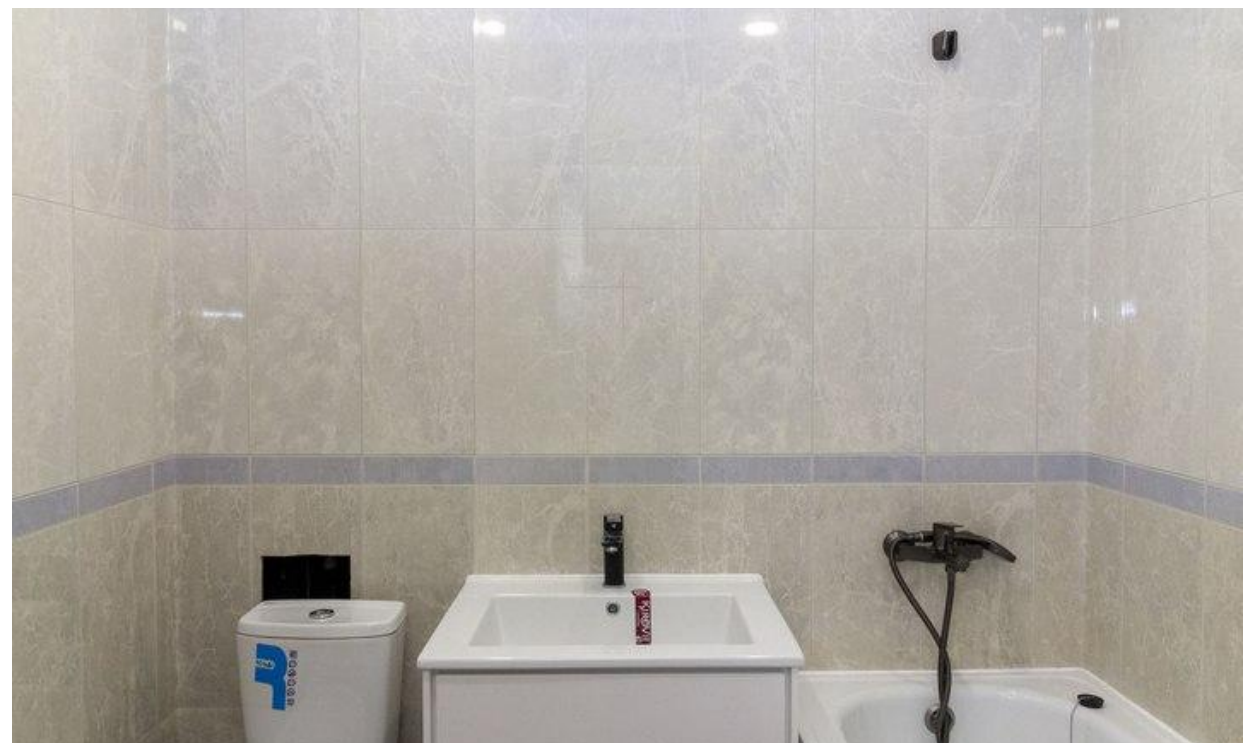
Колясочная и велопаркинг на 1 этаже. Подъезды с видеонаблюдением и квартиры с системой передачи данных приборов учета.

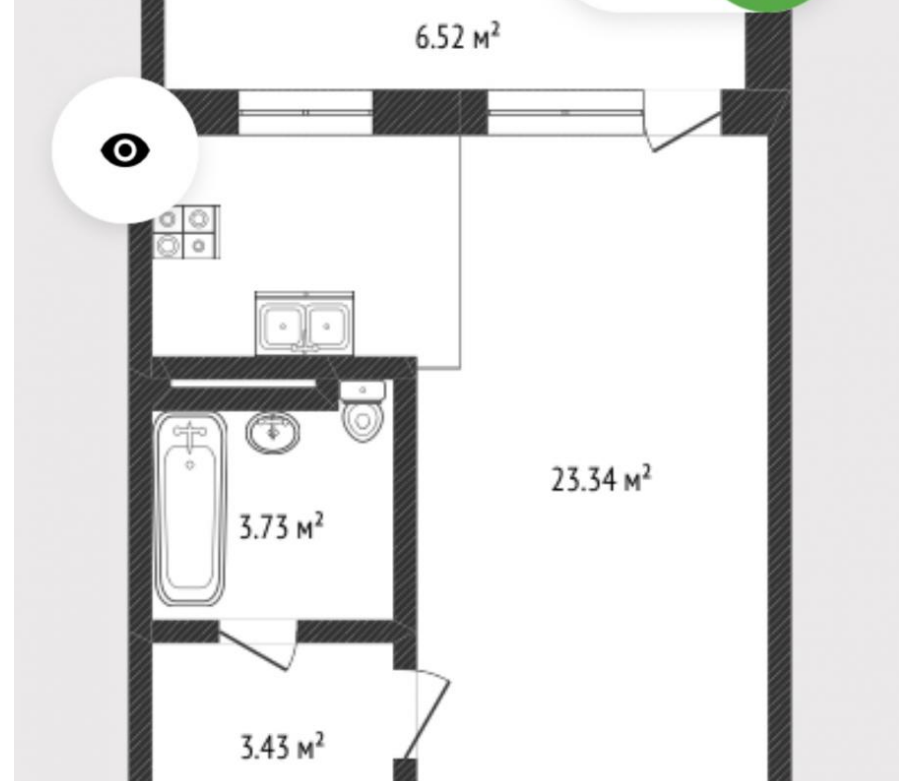




Количество комнат: **Студия**
Общая площадь: **30.7 м²**
Площадь кухни: **7 м²**
Этажей в доме: **20**
Тип балкона: **балкон**
Состояние объекта: **хорошее**
Вид из окон: **во двор**
Тип дома: **монолит**

Год постройки дома: **2023 г.**
Жилая площадь: **15 м²**
Этаж: **13**
Тип санузла: **Совмещенный**
Ремонт: **косметический**
Наличие мебели: **да**
Высота потолков в метрах: **2.7 м.**
Апартаменты: **нет**







Специалист по недвижимости

Яровенко Татьяна Сергеевна

+7(992)304-1497

esnjarovenko@yandex.ru

ЕДИНЫЙ ЦЕНТР НЕДВИЖИМОСТИ

+7(929)269-66-94

esn72.ru

ecntmn@yandex.ru

г Тюмень, ул Володарского, д 17/4

