

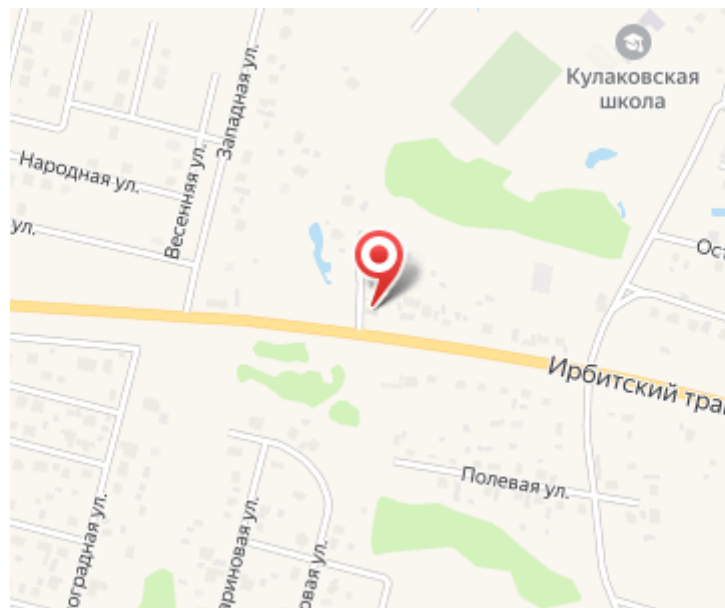


Продажа

ЖК «Кипрея Квартитры» ГП-2

Тюмень,

с. Кулаково, тракт Ирбитский, стр. 2



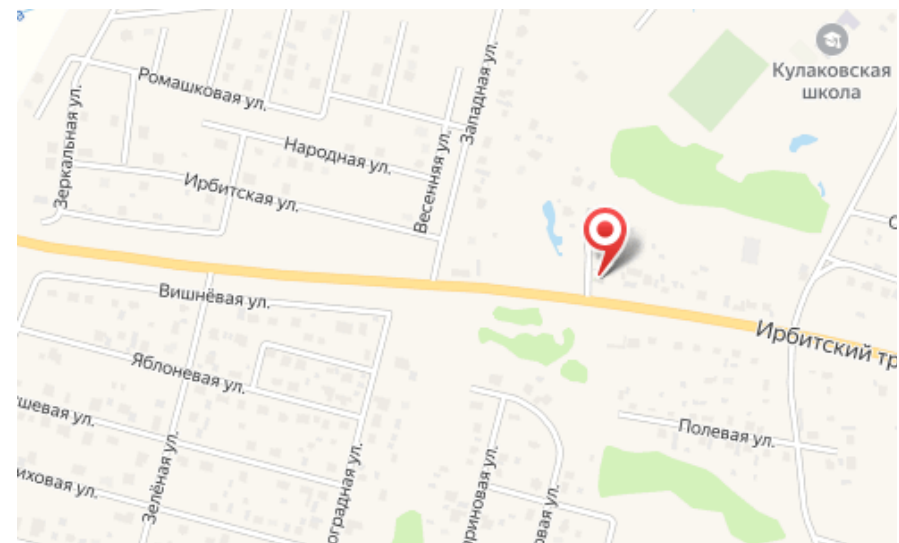
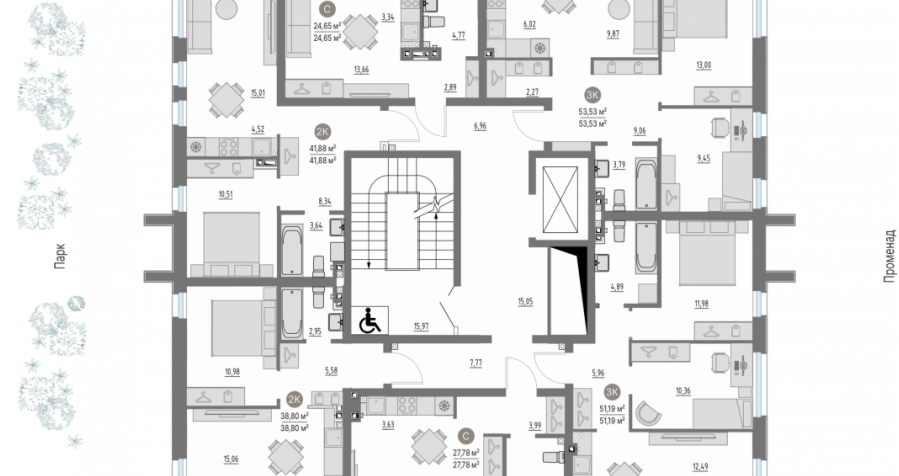
₽ **6 607 000**



Название ЖК: **ЖК «Кипрея Квартиры»**

Срок сдачи год: **2025 г.**

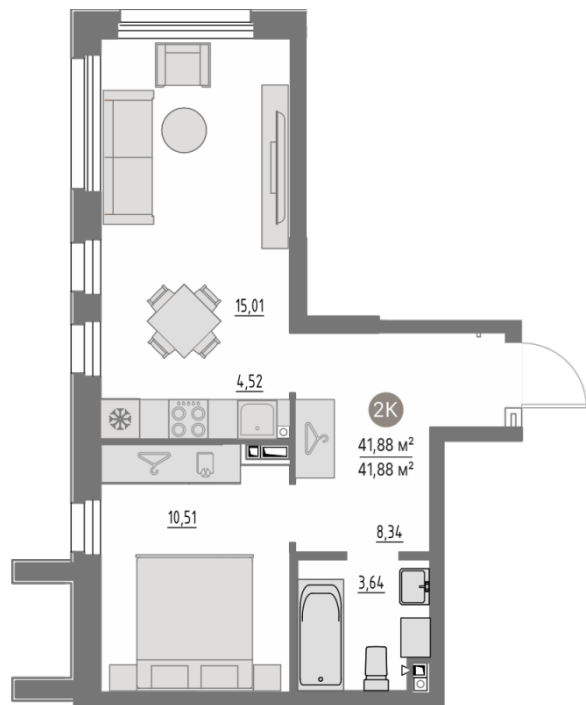
Срок сдачи квартал: **1**



Идентификатор корпуса ЖК: **ГП-2**

Стадия строительства: **дом построен, но не сдан**

Планировки



1-к.квартира, 41.88 м², 2 эт.

от ₹ 6 607 000

| | |
|-----------------------------|----------------------|
| Количество комнат | 1 |
| Общая площадь | 41.88 м ² |
| Стоимость за м ² | ₹ 157 760 |
| Этаж | 2 |
| Этажей в доме | 4 |
| Тип санузла | Раздельный |

4-этажный дом. Архитекторы проекта: итальянское архитектурное бюро R+S.

В квартирах: панорамные окна высотой от 2,4 м.

Кладовая в подарок с каждой квартирой.

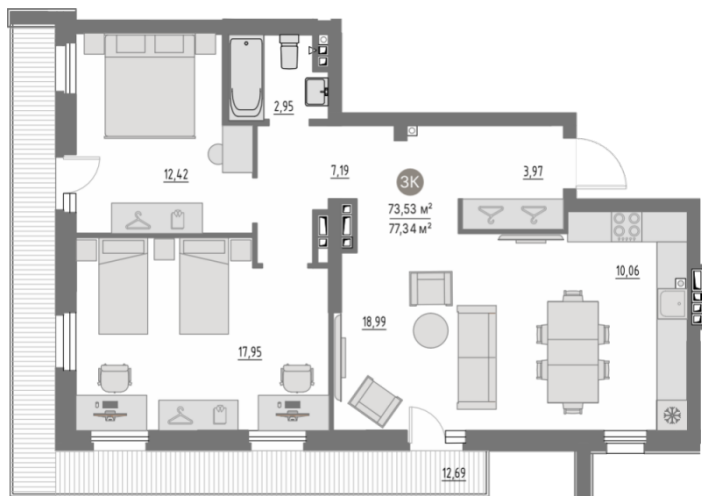
На первых этажах зданий расположены квартиры с террасами, на верхних этажах —

видовые пентхаусы.

Система умного доступа в подъезды.

В лобби: комнаты для хранения колясок и велосипедов и даже мойки для лап домашних питомцев.

Планировки



2-к.квартира, 86.22 м², 3 эт.

от ₹ 11 171 000

| | |
|-----------------------------|----------------------|
| Количество комнат | 2 |
| Общая площадь | 86.22 м ² |
| Стоимость за м ² | ₹ 129 564 |
| Этаж | 3 |
| Этажей в доме | 4 |
| Тип санузла | Раздельный |

4-этажный дом. Архитекторы проекта: итальянское архитектурное бюро R+S.

В квартирах: панорамные окна высотой от 2,4 м.

Кладовая в подарок с каждой квартирой.

На первых этажах зданий расположены квартиры с террасами, на верхних этажах —

видовые пентхаусы.

Система умного доступа в подъезды.

В лобби: комнаты для хранения колясок и велосипедов и даже мойки для лап домашних питомцев.



Ведущий специалист по недвижимости

Сахаров Александр Анатольевич

+7(904)462-6953

ecnsaharov@yandex.ru

ЕДИНЫЙ ЦЕНТР НЕДВИЖИМОСТИ

+7(929)269-66-94

ecn72.ru

ecntmn@yandex.ru

г Тюмень, ул Володарского, д 17/4

