



Продажа

ЖК «Кипрея Квартiry» ГП-6

Тюмень,

Россия, Тюменский район

₽ **5 895 000**



Жизнь на природе с городским комфортом. Уникальное сочетание преимуществ загородной жизни и городского удобства. Современный жилой комплекс с развитой внутренней инфраструктурой - детские сады, школы, магазины, а также все для занятия спортом, отдыха и работы.

Квартиры имеют функциональные и эргономичные планировки, панорамные окна, которые не будут пересекаться с окнами ваших соседей и большие видовые террасы на первом и последних этажах.

В квартирах: панорамные окна высотой от 2,4 м.

Кладовая в подарок с каждой квартирой.

На первых этажах зданий расположены квартиры с террасами, на верхних этажах — видовые пентхаусы.

Система умного доступа в подъезды.

В лобби: комнаты для хранения колясок и велосипедов и даже мойки для лап домашних питомцев. В квартирах: панорамные окна высотой от 2,4 м.

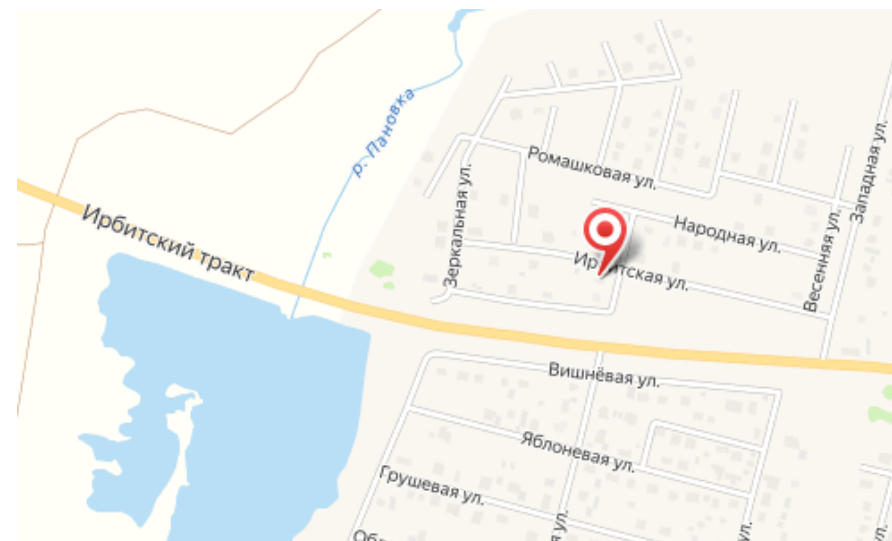




Название ЖК: **ЖК «Кипрея Квартиры»**

Срок сдачи год: **2025 г.**

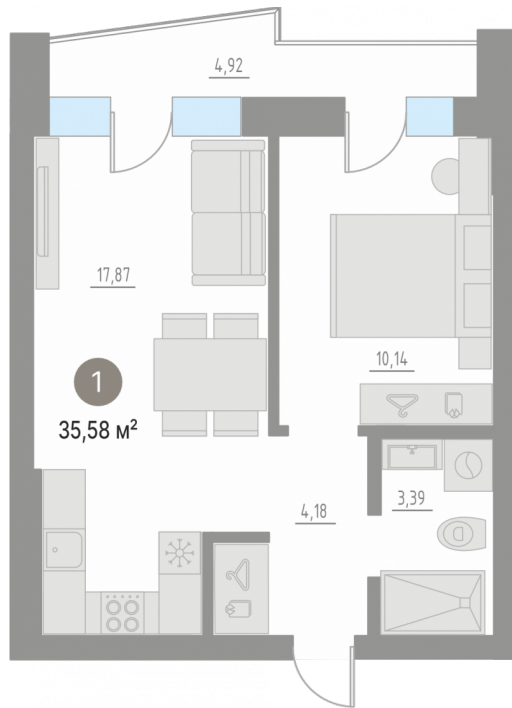
Срок сдачи квартал: **2**



Идентификатор корпуса ЖК: **ГП-6**

Стадия строительства: **строится**

Планировки



1-к.квартира от **₽ 5 895 000**

Количество комнат	1
Общая площадь	40.5 м ²
Стоимость за м ²	₽ 145 556
Жилая площадь	10.14 м ²
Этаж	3
Этажей в доме	4
Тип санузла	Совмещенный

4-этажный дом. Архитекторы проекта: итальянское архитектурное бюро R+S.

В квартирах: панорамные окна высотой от 2,4 м.

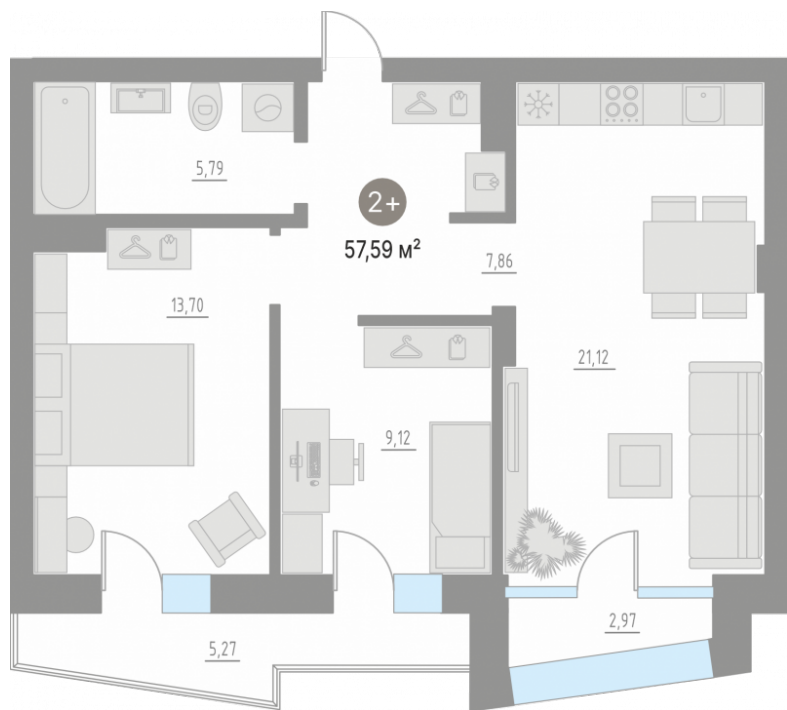
Кладовая в подарок с каждой квартирой.

На первых этажах зданий расположены квартиры с террасами, на верхних этажах —
видовые пентхаусы.

Система умного доступа в подъезды.

В лобби: комнаты для хранения колясок и велосипедов и даже мойки для лап домашних питомцев.

Планировки



2-к.квартира

от **₽ 8 857 000**

Количество комнат	2
Общая площадь	65.83 м ²
Стоимость за м ²	₽ 134 544
Жилая площадь	22.82 м ²
Этаж	4
Этажей в доме	4
Тип санузла	Совмещенный

4-этажный дом. Архитекторы проекта: итальянское архитектурное бюро R+S.

В квартирах: панорамные окна высотой от 2,4 м.

Кладовая в подарок с каждой квартирой.

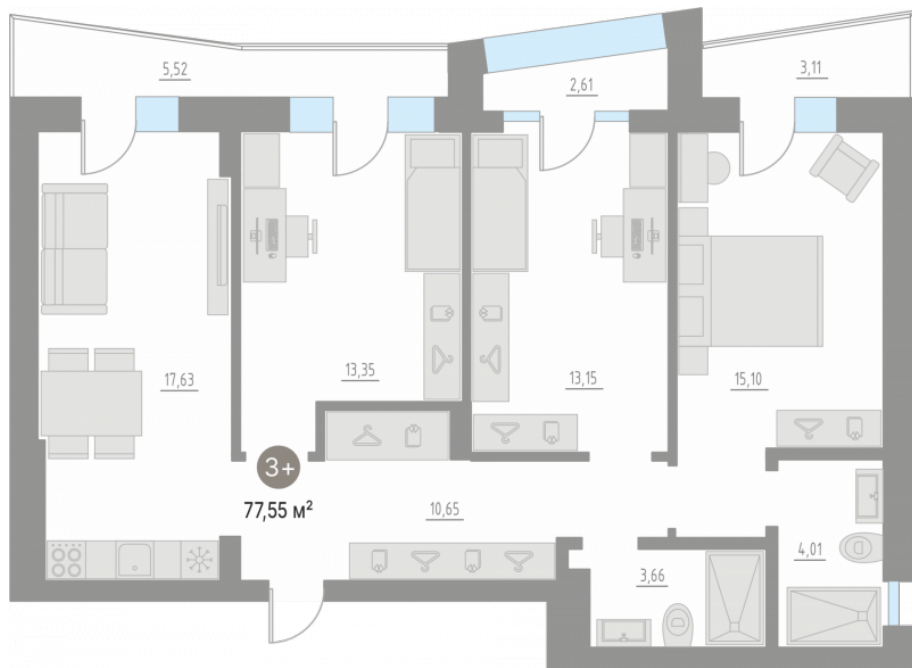
На первых этажах зданий расположены квартиры с террасами, на верхних этажах —

видовые пентхаусы.

Система умного доступа в подъезды.

В лобби: комнаты для хранения колясок и велосипедов и даже мойки для лап домашних питомцев.

Планировки



3-к.квартира

от **₽ 11 989 000**

Количество комнат	3
Общая площадь	88.79 м ²
Стоимость за м ²	₽ 135 026
Жилая площадь	41.6 м ²
Этаж	4
Этажей в доме	4
Тип санузла	2

4-этажный дом. Архитекторы проекта: итальянское архитектурное бюро R+S.

В квартирах: панорамные окна высотой от 2,4 м.

Кладовая в подарок с каждой квартирой.

На первых этажах зданий расположены квартиры с террасами, на верхних этажах —
видовые пентхаусы.

Система умного доступа в подъезды.

В лобби: комнаты для хранения колясок и велосипедов и даже мойки для лап домашних питомцев.



Ведущий специалист по недвижимости

Сахаров Александр Анатольевич

+7(904)462-6953

ecnsaharov@yandex.ru

ЕДИНЫЙ ЦЕНТР НЕДВИЖИМОСТИ

+7(929)269-66-94

ecn72.ru

ecntmn@yandex.ru

г Тюмень, ул Володарского, д 17/4

