



Продажа

1-к.апартаменты, 38.46 м², 9/9 эт.

Тюмень, Заречный

г Тюмень, ул 2-я Луговая, д 24 к 3



₽ **4 533 000**

В ОК "САЛЮТ" ПРОДАЕТСЯ УЮТНАЯ ОДНОКОМНАТНАЯ КВАРТИРА ФОРМАТА 1+, СТАТУС-АПАРТАМЕНТЫ! БЕЗ КОМИССИИ ДЛЯ ПОКУПАТЕЛЯ!!!

УЛУЧШЕННАЯ ЧЕРНОВАЯ ОТДЕЛКА пол - цементно-песчаная стяжка с полимерным фиброблоком и звукоизоляцией, стены из керамзитобетонных блоков, межквартирные толщиной 190 мм., межкомнатные толщиной 80 мм.

ПЛАНИРОВКА: просторная кухня-гостиная с застекленным балконом, комната, коридор и совмещенный санузел.

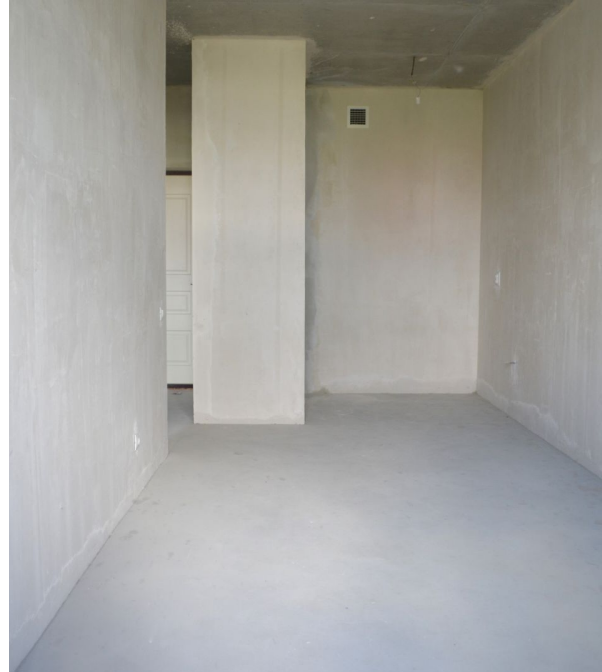
ДОМ 2021 года постройки, в доме два лифта пассажирский и грузопассажирский, подъезд с дизайнерской отделкой.

ДВОР УХОЖЕННЫЙ: у подъезда Велопарковка, у дома имеется круглосуточная наземная парковка. Бесплатные парковочные места расположены и по периметру комплекса. Двор в комплексе закрытый, имеется световая инсталляция в виде Тюменского моста влюбленных, подсветка фасадов и разноуровневое освещение ландшафта, светящиеся качели-бублики, детская площадка, площадка для воркаута, беседка, пергола для отдыха.

ДОМ РАСПОЛОЖЕН В МИКРОРАЙОНЕ ЗАРЕЧНЫЙ ИДЕАЛЬНАЯ ИНФРАСТРУКТУРА: в доме Женский салон красоты Beta hair lab, Программное обеспечение UDS, Профессиональная косметика Sokol Medical Group, в жилом комплексе расположены Стоматология Ас-дент, Медицинский центр Зареалье, Аптека Клеверфарм, Фитнес-клуб Vfb woman club, Магазины Amore, Салют, Торговая компания Материя комфорта, Управляющая компания Комьюнити, Студия дизайна и ремонта Изидизи, Студия перманентного макияжа Juls, Металлическая мебель для склада, офиса и дома Мир Сейфов, Дизайн интерьеров IDstudio, Студия красоты Coin beauty, Кофейня Кофе-Он. В пешей доступности Торгово-развлекательный центр Па-На-Ма, Автоцентр Гросс, Торговый дом Мангазья, Торговый центр Изобилие, Мебельный салон Заречье, Детский сад №160 г. Тюмени, Средняя общеобразовательная школа №94, Заправочные станции Signal, магазины, кафе, пекарни, Парк "Заречный".

ОТЛИЧНАЯ ТРАНСПОРТНАЯ РАЗВЯЗКА: дом находится в районе улиц 2 Луговая, Бийская. Также рядом проходят улицы Земляной Вал, Ижевская, Мысовская, Тарманская, Речная, Мичурина, Иртышская, остановки рядом и можно быстро добраться в любую часть города. До набережной 700 метров, до центра города можно добраться за 5 минут на автомобиле, 10 минут на общественном транспорте и 15 минут пешком.

ЗВОНИТЕ! ПОКАЖЕМ В УДОБНОЕ ДЛЯ ВАС ВРЕМЯ!



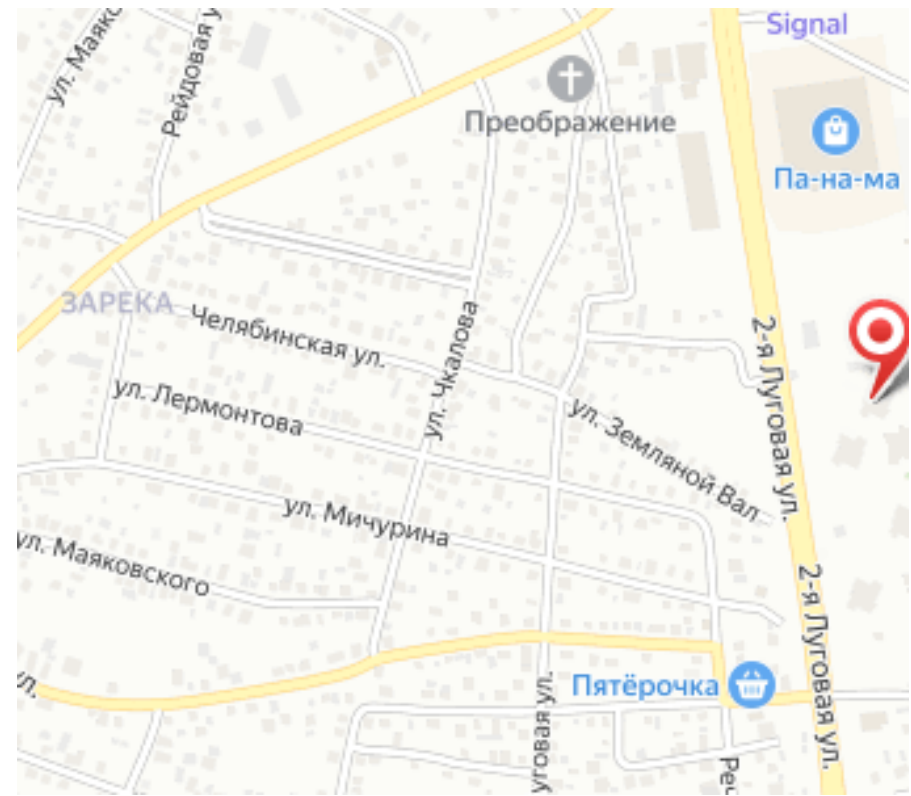


Количество комнат: **1**
Общая площадь: **38.46 м²**
Площадь кухни: **17.52 м²**
Этажей в доме: **9**
Тип балкона: **балкон**
Состояние объекта: **хорошее**
Наличие интернета: **нет**
Мусоропровод: **нет**
Корпус дома: **3**
Тип дома: **МОНОЛИТ**

Год постройки дома: **2021 г.**
Жилая площадь: **13.13 м²**
Этаж: **9**
Тип санузла: **Совмещенный**
Ремонт: **требуется ремонта**
Наличие телефона: **нет**
Наличие мебели: **нет**
Вид из окон: **на улицу**
Высота потолков в метрах: **2.8 м.**
Апартаменты: **да**









Специалист по недвижимости

Ермоленко Юрий Николаевич

+7(922)268-1922

ecnermolenko@gmail.com

ЕДИНЫЙ ЦЕНТР НЕДВИЖИМОСТИ

+7(929)269-66-94

ecn72.ru

ecntmn@yandex.ru

г Тюмень, ул Володарского, д 17/4

