



Продажа

коттедж 132.1 м² на участке 8 сот.

Село Луговое,

Село Луговое,

₽ 15 000 000



Коттеджный поселок расположен по Ирбитскому тракту всего в 15 минутах от города!!!

Конструктив:

- фундамент - утепленная шведская плита,
- керамзитоблок 300,
- каменная вата - 100
- облицовка "мокрый фасад", планкен из лиственницы.

Коммуникации:

- скважина,
- водоотведение- переливной септик,
- электричество,
- газ заводится по заявлению..

В данном планировочном решении: три спальни, две из которых являются мастер-спальнями (одна спальня имеет просторную гардеробную и санузел),

- кухня-гостиная с выходом на террасу,
- два санузла, один из которых является гостевым.

Предусмотрены три вида отделки:

- базовая (улучшенная черновая),
- чистовая (дизайнерский ремонт),
- финишная (с мебелью).

В стоимость коттеджа включена, в том числе, стоимость земельного участка и базовая отделка, без ремонта и мебели.

ПРИОБРЕТЕНИЕ ОСУЩЕСТВЛЯЕТСЯ БЕЗ КОМИССИИ!!!!

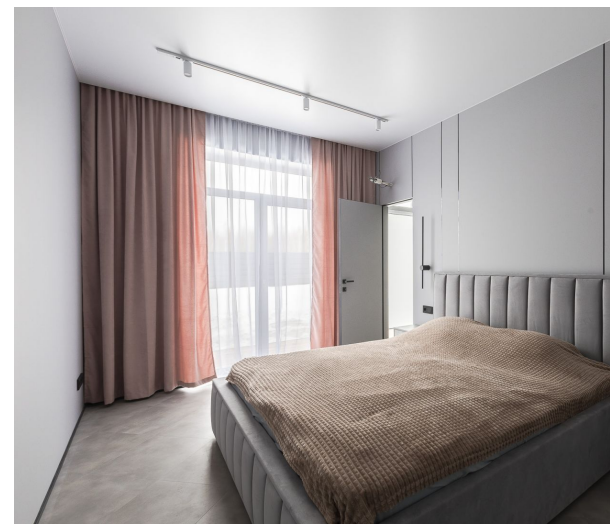
В с Луговое есть все необходимое для комфортной жизни.

ИНФРАСТРУКТУРА:

- Луговская средняя школа, детский сад, центр культуры и досуга Калинка,
- фельдшерско-акушерский пункт,
- супермаркеты,
- мясная лавка,
- пекарня,
- почта России,
- строительный магазин, в шаговой доступности остановка общественного транспорта (автобус №141).

Показ в любое удобное для вас время.

Мы работаем с 15 банками, подберем наиболее выгодные для Вас условия по ипотеке.

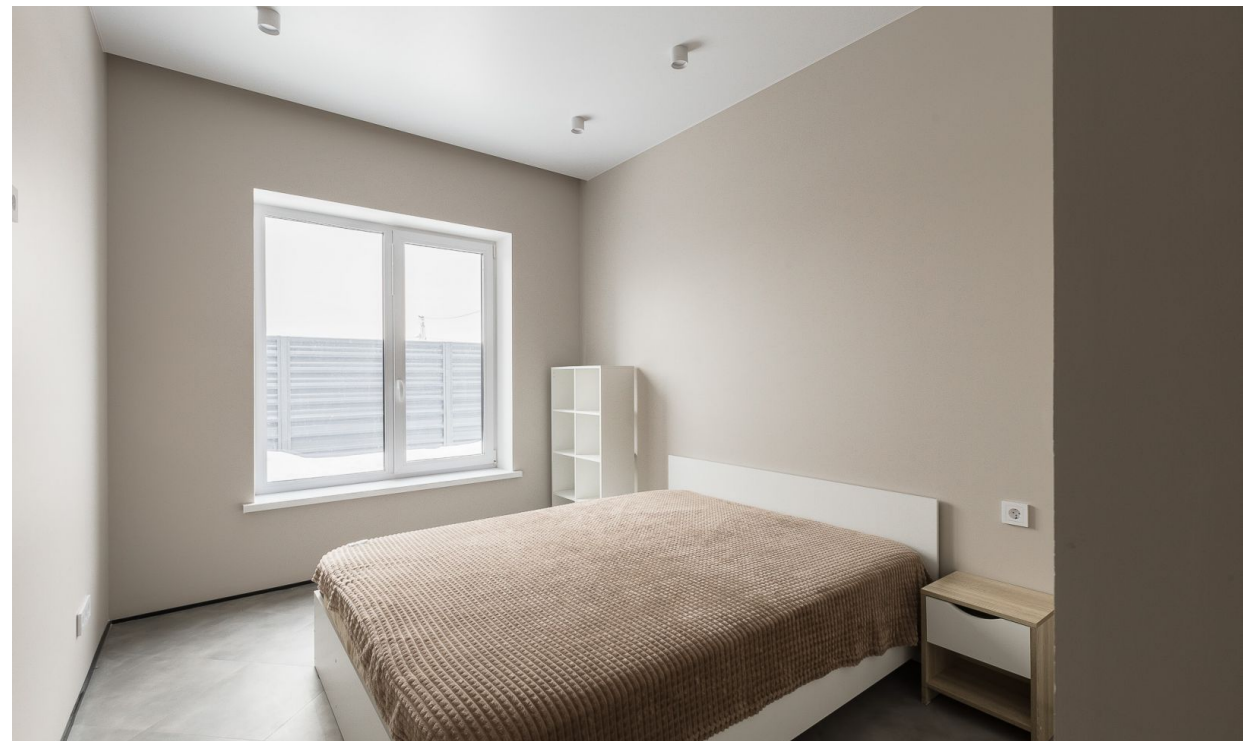




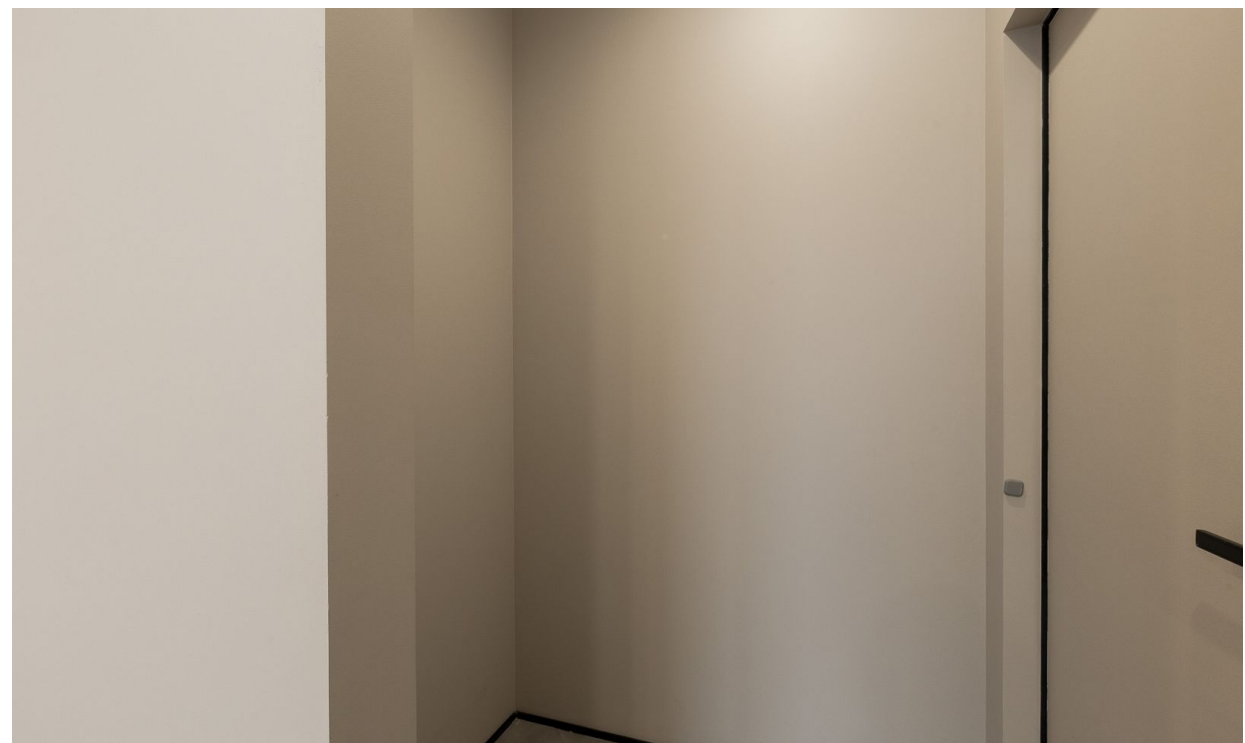
Тип объекта: **коттедж**
Общая площадь: **132.1 м²**
Количество этажей: **1**
Год постройки: **2024**
Тип участка: **ИЖС**
Душ: **В доме**

Тип дома: **блочный**
Площадь участка: **8 сот.**
Подвальное помещение: **нет**
Материал стен: **Керамзитоблок**
Санузел: **в доме**
Удобства: **в доме**



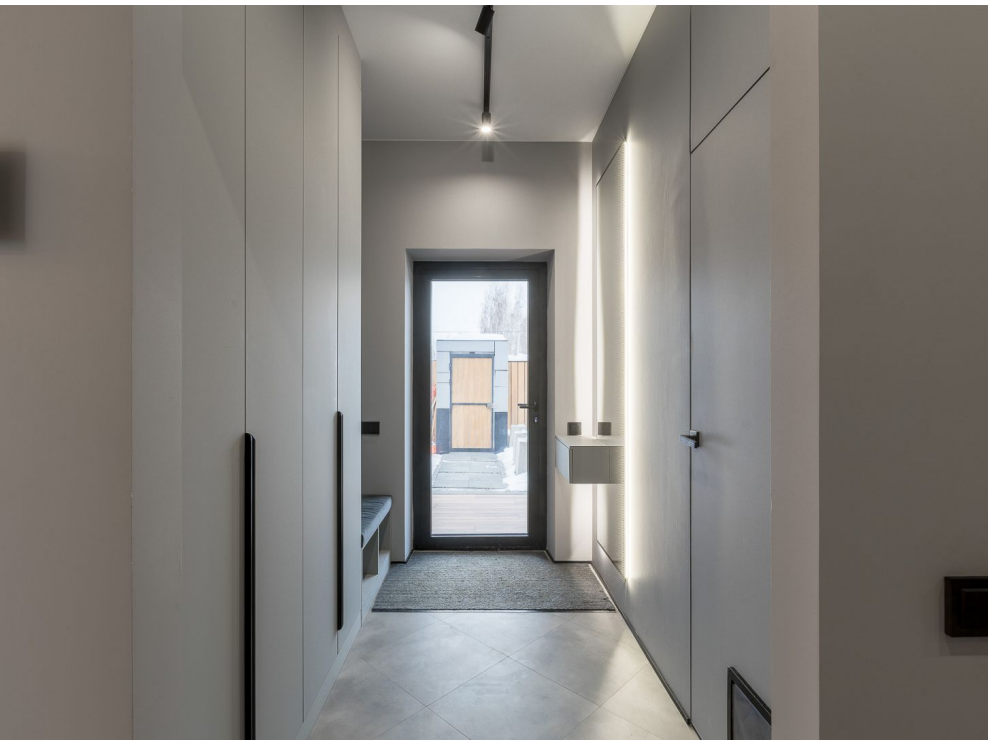










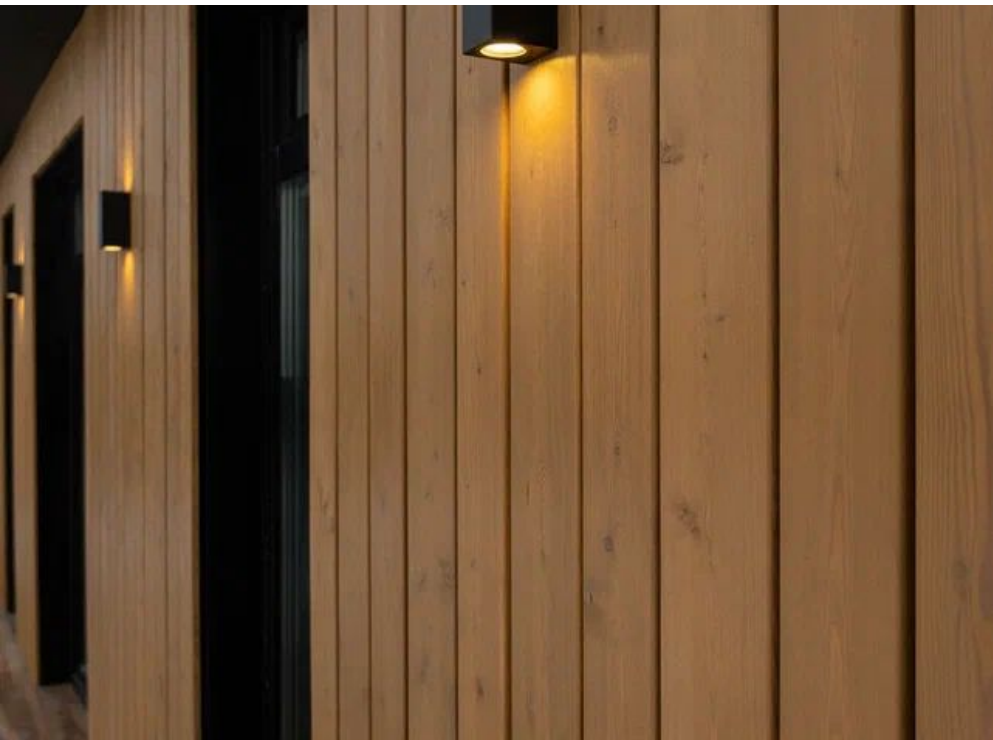














Специалист по недвижимости

Кучерявая Алеся Александровна

+7(912)999-4606

esnkucleryevay@yandex.ru

ЕДИНЫЙ ЦЕНТР НЕДВИЖИМОСТИ

+7(929)269-66-94

esn72.ru

esntmn@yandex.ru

г Тюмень, ул Володарского, д 17/4

